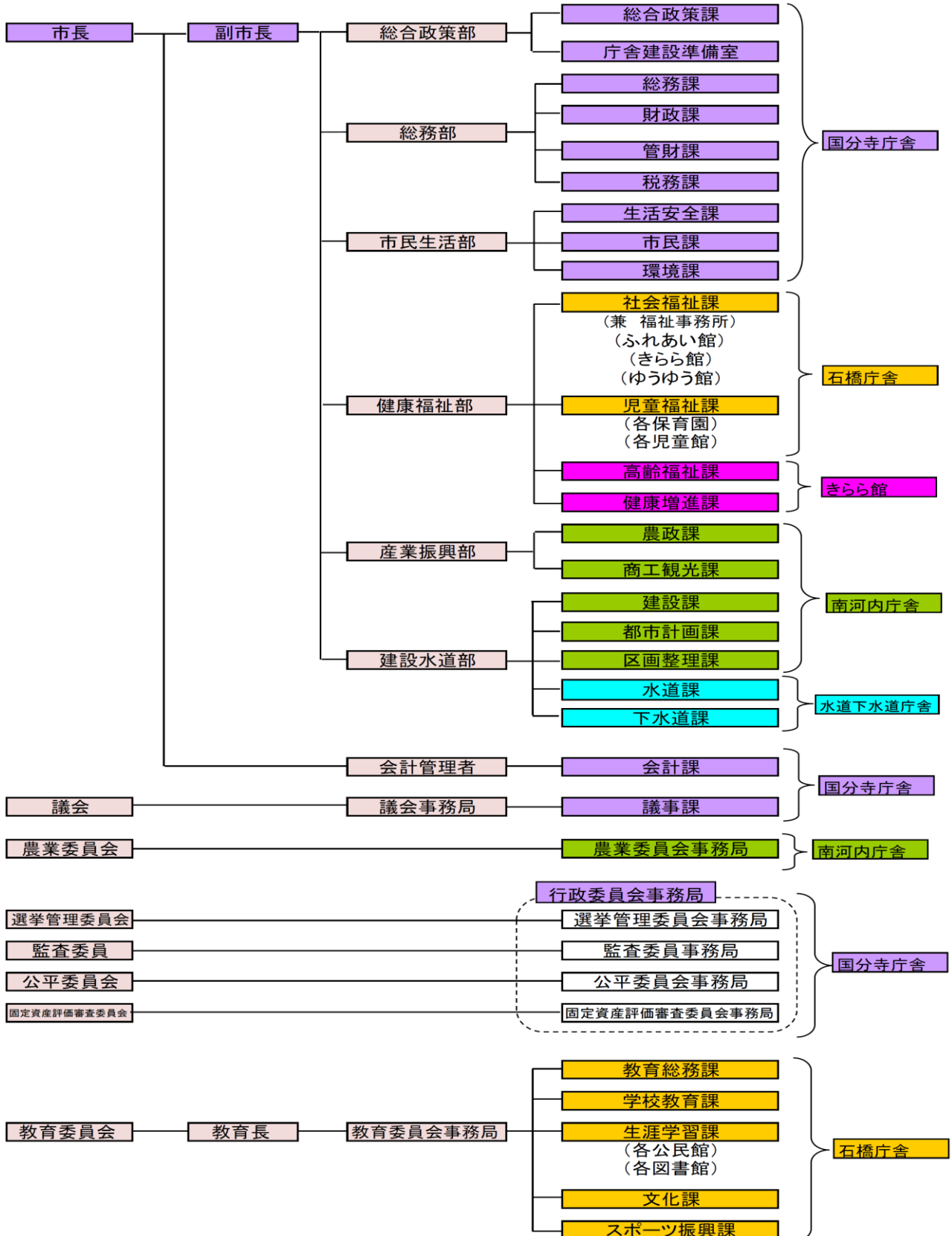


XII 行政

下野市行政機構図

平成23年4月1日現在



選挙人名簿登録者数(平成22年12月2日現在)

投票区別(在外選挙人を除く)

投票区	投票所名	男	女	計
第1投票区	薬師寺小学校体育館	900	924	1,824
第2投票区	仁良川コミュニティセンター	753	795	1,548
第3投票区	祇園小学校体育館	1,419	1,373	2,792
第4投票区	町田公民館	175	182	357
第5投票区	谷地賀公民館	241	258	499
第6投票区	南河内東公民館	379	392	771
第7投票区	絹板台公民館	412	416	828
第8投票区	吉田西小学校体育館	232	220	452
第9投票区	吉田東小学校ミーティングルーム	360	396	756
第10投票区	南河内第二中学校ミーティングルーム	1,136	1,267	2,403
第11投票区	緑小学校体育館	1,993	2,007	4,000
第12投票区	石橋庁舎(駐車場内プレハブ室)	1,110	1,145	2,255
第13投票区	石橋小学校(学童保育室)	859	836	1,695
第14投票区	中大領構造改善センター	362	345	707
第15投票区	古山小学校	1,931	2,026	3,957
第16投票区	石橋北小学校	1,478	1,428	2,906
第17投票区	細谷小学校	386	396	782
第18投票区	石橋商工会館	1,513	1,572	3,085
第19投票区	石橋公民館	687	718	1,405
第20投票区	国分寺駅西児童館	1,271	1,367	2,638
第21投票区	国分寺小学校体育館	948	950	1,898
第22投票区	国分寺公民館	802	817	1,619
第23投票区	国分寺西小学校体育館	518	491	1,009
第24投票区	関根井公民館	665	674	1,339
第25投票区	旧保健センター(国分寺図書館隣)	829	885	1,714
第26投票区	国分寺武道館	955	1,020	1,975
第27投票区	コミュニティセンター東方館	729	759	1,488
第28投票区	医大前コミュニティセンター(古館公園内)	426	484	910
合 計		23,469	24,143	47,612

衆議院小選挙区別(在外選挙人を除く)

第1区	旧南河内町(第1～11投票区)	8,000	8,230	16,230
第4区	旧石橋町(第12～19投票区)	8,326	8,466	16,792
	旧国分寺町(第20～28投票区)	7,143	7,447	14,590
	第4区計(第12～28投票区)	15,469	15,913	31,382

在外選挙人名簿登録者数

第1区	旧南河内町	9	10	19
第4区	旧石橋町	3	4	7
	旧国分寺町	3	5	8
	第4区計	6	9	15
合 計		15	19	34