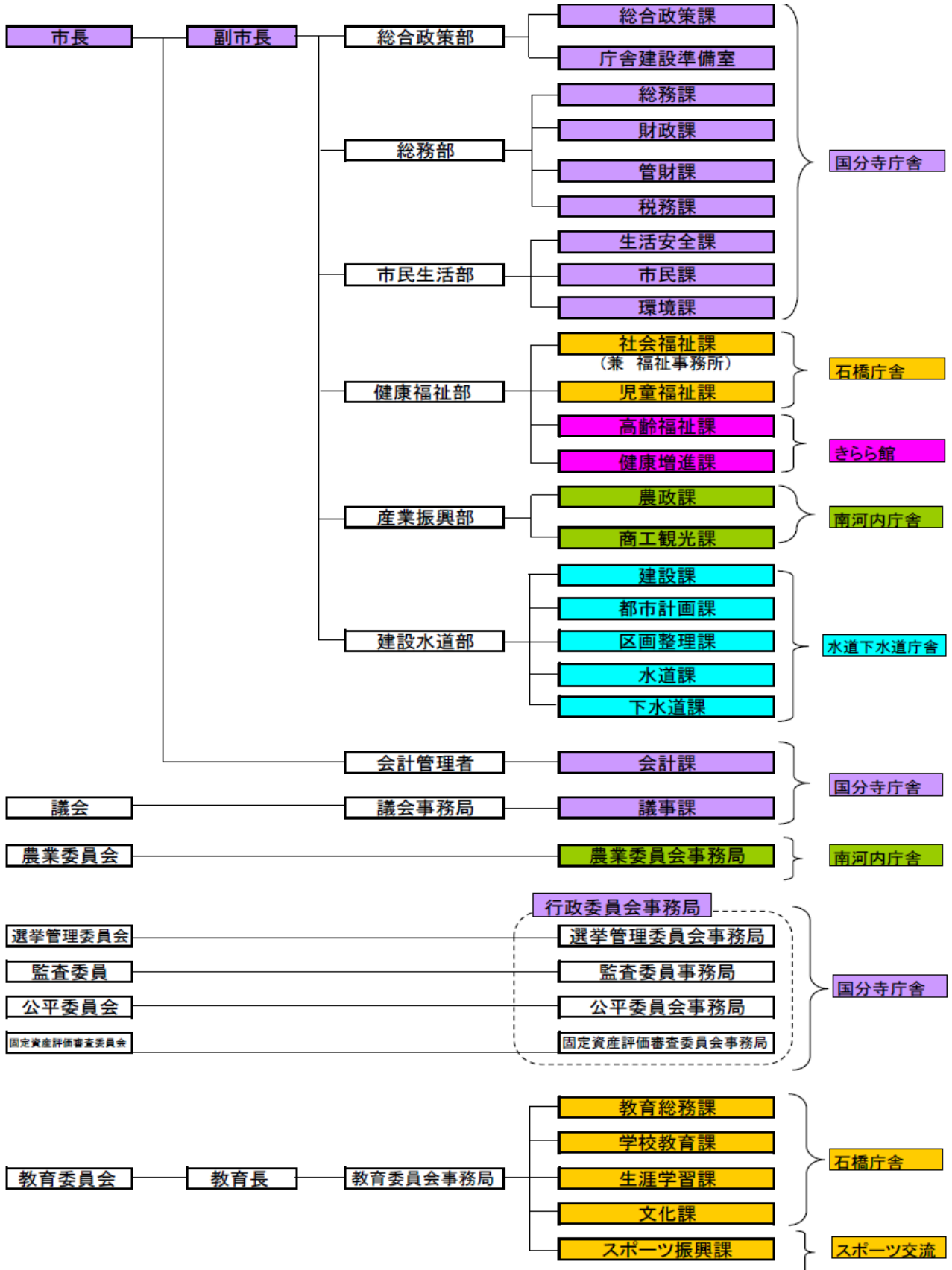


# X II 行 政

(1) 組織機構図



## 選挙人名簿登録者数(平成25年12月2日現在)

### 投票区別(在外選挙人を除く)

投票区	投票所名	男	女	計	前	回	増	減
					男	女	計	
第1投票区	薬師寺小学校体育館	1,201	1,232	2,433	-1	-7	-8	
第2投票区	南河内庁舎(別館会議室)	883	922	1,805	-6	4	-2	
第3投票区	祇園小学校体育館	1,444	1,429	2,873	10	11	21	
第4投票区	南河内東公民館	725	762	1,487	6	3	9	
第5投票区	吉田西小学校体育館	615	613	1,228	1	-5	-4	
第6投票区	南河内第二中学校ミーティングルーム	1,163	1,300	2,463	-3	5	2	
第7投票区	グリーンタウンコミュニティセンター	766	760	1,526	0	-4	-4	
第8投票区	緑小学校体育館	1,288	1,294	2,582	5	2	7	
第9投票区	石橋庁舎(駐車場内プレハブ室)	1,563	1,593	3,156	8	-2	6	
第10投票区	石橋小学校体育館	1,437	1,397	2,834	6	5	11	
第11投票区	古山小学校(西側昇降口)	1,473	1,482	2,955	11	7	18	
第12投票区	児山館	519	576	1,095	2	8	10	
第13投票区	石橋北小学校(プレイルーム)	1,527	1,473	3,000	-8	-6	-14	
第14投票区	細谷小学校(西校舎会議室)	371	378	749	-2	-2	-4	
第15投票区	石橋商工会館	1,542	1,596	3,138	11	6	17	
第16投票区	国分寺駅西児童館	1,299	1,383	2,682	4	7	11	
第17投票区	国分寺小学校体育館	1,030	1,045	2,075	16	6	22	
第18投票区	国分寺公民館	1,466	1,486	2,952	-4	1	-3	
第19投票区	国分寺西小学校体育館	505	493	998	2	1	3	
第20投票区	旧保健センター(国分寺図書館隣)	853	890	1,743	0	-2	-2	
第21投票区	コミュニティセンター友愛館	1,723	1,768	3,491	1	-13	-12	
第22投票区	医大前コミュニティセンター(古館公園内)	453	512	965	-1	-3	-4	
<b>合計</b>		<b>23,846</b>	<b>24,384</b>	<b>48,098</b>	<b>58</b>	<b>22</b>	<b>80</b>	

※前回は平成25年9月2日

### 衆議院小選挙区別(在外選挙人を除く)

第1区	旧南河内町 (第1~8投票区)	8,085	8,312	16,397	12	9	21
第4区	旧石橋町 (第9~15投票区)	8,432	8,495	16,927	28	16	44
	旧国分寺町 (第16~22投票区)	7,329	7,577	14,906	18	-3	15
	第4区計 (第9~22投票区)	<b>15,761</b>	<b>16,072</b>	<b>31,833</b>	<b>46</b>	<b>13</b>	<b>59</b>

※前回は平成25年9月2日

### 在外選挙人名簿登録者数

第1区	旧南河内町	6	10	16	-1	0	-1
第4区	旧石橋町	3	4	7	0	0	0
	旧国分寺町	7	5	12	0	0	0
	第4区計	10	9	19	0	0	0
<b>合計</b>		<b>16</b>	<b>19</b>	<b>35</b>	<b>-1</b>	<b>0</b>	<b>-1</b>

※前回は平成25年9月2日