

目で見る下野市



夜明け前 (民族資料館)

# 下野市統計グラフ

2015.3



あぶみ瓦



しもつけ丼



かんぴょう入り  
五色餃子



手作りの  
かんぴょう菓子  
ふくべえ



かんぴょうの  
きんぴらまん



グリムの森  
イルミネーション



麦焼酎 下野



下野乃国  
五千石



SHIMOTSUKE  
BRAND

## 下野ブランド



国指定史跡下野薬師寺跡



風車クッキー  
風車クッキー



ちぢみほうれんそう



かんぴょう



道の駅しもつけ



技術



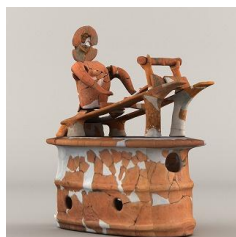
史跡・遺跡



干瓢の八幡巻



本場結城紬及び  
下野市本場結城紬振興協議会



機織形埴輪



自然・景観

## 目 次

### I 自然条件

(1) 概要	3
(2) 位置	4
(3) 面積	5
(4) 地価動向	6

### II 人口

(1) 人口	8
(2) 人口構成	9
(3) 世帯数	10
(4) 1世帯あたりの人数	11
(5) 人口密度	12
(6) D I D	13

### III 産 業

1 産業	
(1) 産業別就業者数	14
(2) 産業（大分類）別事業所数	15
(3) 産業（大分類）別従業者数	16
2 商業	
(1) 商店数	17
(2) 従業者数	18
(3) 年間商品販売額	19
3 工業	
(1) 事業所数	20
(2) 従業者数	21
(3) 製造品出荷額	22
4 農業	
(1) 農家数	23
(2) 経営耕地面積	24
(3) 販売目的で作付けした作物	25
(4) 家畜飼養頭羽数	27
(5) 水稻収穫量	28
5 林業	
(1) 林野面積	29
(2) 平成24年特用林産物生産量	30

### IV 医療・社会福祉

1 医療	
(1) 一般病院の病床数	31
(2) 一般病院の医師数	32
(3) 死因別死亡者数	33
2 国民健康保険	34
3 介護保険	
(1) 被保険者数	35
(2) 要介護者数	36
(3) サービス施設利用者数	38
4 生活保護	
(1) 生活保護世帯数	39
(2) 生活保護人数	40
(3) 生活保護率	41

### V 上下水道

1 上水道	
(1) 水道普及率	42
2 下水道	
(1) 公共下水道利用者数	43
(2) 農業集落排水施設利用者数	44
(3) 下水道普及率	45

### VI 建 設

(1) 道路改良率	46
(2) 道路舗装率	47

### VII 衛生・環境

(1) ごみ総排出量	48
(2) 一般ごみの排出量	49
(3) 資源ごみの排出量	50
(4) し尿収集量	51

### VIII 幼稚園・保育園

(1) 幼稚園	52
(2) 保育園	53

## IX 教 育

- (3) 小学校 54
- (4) 中学校 55
- (5) 高等学校 56
- (6) 大学・大学院 57

## X 安全安心

- (1) 火災 58
- (2) 交通事故件数 59
- (3) 交通事故死傷者数 60
- (4) 刑法犯認知件数 61

## XI 財 政

平成25年度一般会計決算 62

## XII 行 政

- (1) 組織機構図 64
- (2) 選挙 65



市の木「けやき」



市の鳥「うぐいす」



市の花「ゆうがお」

### 【表紙の説明】

下野市では、下野ブランドとして、「あぶみ瓦」他特産品11品、市内産業の製品・技術2件、文化財等地域資源11件（平成27年2月現在）を認定し、市内外の各種イベントへの参加や道の駅・観光協会等でのPR・販売など積極的に取り組んでいます。