



下野の文化を発信しよう



しもつけ市民 芸術文化祭 2007

入場
無料

10.20(土)
▶ 11.4(日)

展示部門

●市民茶華道展

10/20(土)~21(日)10:00~17:00
グリムの館(21日は15:00まで)

●市民の作品展

10/27(土)~28(日)10:00~17:00
南河内体育センター・南河内公民館
(28日は15:00まで)

●市民の書道展

10/27(土)~28(日)10:00~17:00
南河内公民館(28日は15:00まで)

舞台部門

●歌と踊りの祭典

10/27(土)9:30~16:00
国分寺公民館

●市民音楽祭

10/28(日)9:30~16:00
国分寺公民館

●芸能の祭典

11/4(日)9:30~15:00
国分寺公民館

●開会式

10/20(土)10:00
グリムの館

●閉会式

11/4(日)15:00
国分寺公民館

市民将棋大会

しもつけ芸術文化祭の一環として将棋大会を開催します。内容は次のとおりですので将棋をなさる方はお気軽にご参加ください。なお、大会運営の都合上、事前に組み合わせ表を作成しますので、参加希望者は10月26日(金)までに参加費を添えて申し込みください。

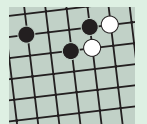
- 日 時 11月3日(土) 午前9時~午後3時
- 場 所 国分寺公民館 和室(梅・竹)
- 競技方法 Aクラスとして二段以上、Bクラスとして初段以下に分け、将棋会館道場手合割とする。A・Bクラスとも賞品は4位まで。
- 参加費 1,000円(昼食付き)
- 申し込み先 市文化課(☎52-1120)まで
- 問い合わせ先 下野市将棋愛好会
石嶋周三 ☎44-1061



市民囲碁大会

しもつけ芸術文化祭の一環として今年も囲碁大会を開催します。内容は次のとおりですので囲碁をなさる方はお気軽にご参加ください。なお、大会運営の都合上、事前に組み合わせ表を作成しますので、参加希望者は10月25日(木)までに参加費を添えて申し込みください。

- 日 時 11月4日(日)
午前9時30分受付、9時50分開始
- 場 所 国分寺公民館 和室(梅・竹)第2・3研修室
- 競技方法 棋力に応じ、各クラスに分かれ段級差戦で競技します。各5局ずつ対局予定。表彰は3位まで。
- 参加費 1,000円(昼食付き)
- 申し込み先 市文化課(☎52-1120)まで
- 問い合わせ先 南河内囲碁同好会
松本孝雄 ☎44-5295



主催/しもつけ市民芸術文化祭実行委員会

問い合わせ先/しもつけ市民芸術文化祭実行委員会事務局(教育委員会事務局文化課内) ☎52-1120