

平成21年度

《親と子のよい歯のコンクール》 《3歳児よい歯のコンクール》

参加者募集のお知らせ

このコンクールは、歯の健康が優れているお子さんや親と子を表彰することにより、むし歯の予防など、歯と口の健康についての正しい知識を普及啓発するため実施するものです。参加ご希望の方は、以下の応募の条件等をご確認のうえ、健康増進課へお申し込みください。(個別通知はしません)

●主催 栃木県、下野市、栃木県歯科医師会

●応募の条件

(1)親と子のよい歯のコンクール

平成20年4月1日～21年3月31日の間に3歳児健康診査を受け、むし歯がなく健康な幼児とその親(お父さん、お母さんのどちらでも参加できます。)

(2)3歳児よい歯のコンクール

平成20年4月1日～21年3月31日の間に3歳児健康診査を受け、むし歯がなく健康な幼児(親と子・3歳児の両方のコンクールに応募することはできません。)

●審査方法

(1)第1次審査<5月20日(水)午後2時～(きらら館)>

市が3歳児健康診査の結果等に基づいて審査(書類審査及び歯科検診)を行います。詳細は応募された方にご連絡します。審査結果については、後日、保護者にお知らせします。

(2)第2次審査<6月ごろ>

第1次審査で優秀な方について、県南健康福祉センターで歯科検診等を行います。審査結果については、審査当日に発表予定ですが、後日になる場合もあります。

(3)第3次審査<7月ごろ>

第2次審査で優秀な方について、口腔審査等を含めた県審査を行います。

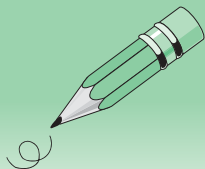
●表彰

第2次審査及び第3次審査において、それぞれ優秀な方に対して表彰します。

●応募方法及び期限

所定の申込書にご記入のうえ、5月1日(金)までに健康増進課へお申し込みください(郵送可)。申込書配付及び受付は健康増進課(きらら館)、健康増進課相談室(ゆうゆう館、南河内庁舎)で行います。なお、ゆうゆう館相談室は月・水・木曜日、南河内庁舎相談室は火・金曜日いずれも午前9時から11時まで開設しています。

問い合わせ先 健康増進課(きらら館内) ☎52-1116



保健メモ

4月15日▶5月14日

開催日	内 容	受付時間	対 象 者	場 所
4月15日(水)	ポリオ予防接種	13:30～14:00	生後3か月～90か月までのお子さんで2回接種していない方	ゆうゆう館
4月16日(木)	1歳6か月児健診	13:00～13:30	平成19年9月生(国分寺・南河内)	ゆうゆう館
4月17日(金)	ポピーくらぶ	10:00～10:30	1歳6か月～就園前のお子さん、リトミックを行います	きらら館
4月20日(月)	3歳児健診	13:00～13:30	平成18年1月生(石橋)	きらら館
4月21日(火)	4か月児健診	13:00～13:30	平成20年12月生(石橋)	きらら館
4月22日(水)	育児相談	9:30～11:00	就園前のお子さん	ゆうゆう館
4月23日(木)	4か月児健診	13:00～13:30	平成20年12月生(国分寺・南河内)	ゆうゆう館
4月24日(金)	赤ちゃん広場	9:45～10:00	平成21年1月2月生	きらら館
4月27日(月)	3歳児健診	13:00～13:30	平成18年1月生(国分寺・南河内)	ゆうゆう館
4月28日(火)	ポピーくらぶ	10:00～10:30	8か月～1歳6か月のお子さん、リトミックを行います	きらら館
4月30日(木)	フレッシュパパ・ママ教室レッスン2	9:15～9:30	事前申し込みが必要です	ゆうゆう館
	フレッシュパパ・ママ教室レッスン2	1:15～1:30	事前申し込みが必要です	ゆうゆう館
5月7日(木)	ポピーくらぶ	10:00～11:30	就園前のお子さん	きらら館
5月8日(金)	ポピーくらぶ	10:00～10:30	1歳6か月～就園前のお子さん、リトミックを行います	きらら館
5月12日(火)	1歳6か月児健診	13:00～13:30	平成19年10月生(石橋)	きらら館
5月13日(水)	育児相談	9:30～11:00	就園前のお子さん	ゆうゆう館
	ポピーくらぶ	10:00～11:30	就園前のお子さん	きらら館
5月14日(木)	9か月児健診	13:00～13:30	平成20年7月生(国分寺・南河内)	ゆうゆう館