

10月から

学校教育サポートチームを開設します

学校が抱えるいじめ・不登校の問題や特別な支援が必要な児童生徒の相談等について教育・福祉等関係機関が迅速かつ組織的に対応し、解決を探り学校運営が円滑に進むようにしていきます。

このサポートチームには、次のメンバーを配置します。

- ◆問題解決の総括調整役
- ・コーディネーター

◆児童生徒や教職員の相談役

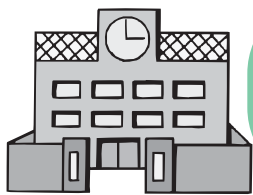
- ・スクールケースワーカー
- ・就学・特別支援相談員
- ・心理士

また、保護者の方からの同様な相談悩み等についても対応できるような体制を整備していきます。

●問い合わせ先

学校教育課  
☎(52) 1118

## 学校教育サポートチーム



学校だけでは解決が困難な諸問題

### 学 校

- ・いじめ
- ・特別支援
- ・発達相談
- ・不登校
- ・就学相談
- ・その他

相談

対応

適切な指導助言  
解決への協力

## 学校教育サポートチーム

学校教育課 ☎52-1118  
学校運営をサポートする

連絡調整

### 関係機関

スマイル教室

社会福祉課  
(こぼと園)

児童福祉課

健康増進課

医療機関

その他の機関

平成23年度  
就学時健康診断の  
お知らせ

平成23年度就学予定児(平成16年4月2日から平成17年4月1日生まれ)を対象に健康診断を実施します。

9月中旬に郵送された通知(ハガキ・食物アレルギー調査票)を持って受診してください。

通知が届いてない方はご連絡ください。

●期 日

薬師寺小学校 10月29日(金)

吉田東小学校 10月22日(金)

吉田西小学校 11月2日(火)

※ 祇園小学校 10月7日(木)

緑小学校 11月4日(木)

※ 石橋小学校 10月26日(火)

古山小学校 10月7日(木)

細谷小学校 10月13日(水)

石橋北小学校 10月7日(木)

※ 国分寺小学校 11月9日(火)

国分寺西小学校 10月22日(金)

国分寺東小学校 10月14日(木)

※印の小学校校庭への自動車の乗り入れはご遠慮願います。

●問い合わせ先

学校教育課  
☎(52) 1118