

平成23年度 親子教室参加者募集のお知らせ!

児童館では年間を通して親子教室を実施しています。今年もリズムあそび・製作・季節の行事など親子が楽しく触れあうあそびを計画しています。

幼稚園・保育園への入園前の一時を少しでもお手伝いできたらと思います。親子で触れあいながら、一緒に子育てしていきましょう!

石橋児童館

- 対象者 (なかよし広場)
2・3歳児の子と親
平成20年4月2日生まれ以降
- 実施日 第2・第4
火曜日コース、木曜日コース
- 定員 各コース20組
- 対象者 (ふれあい広場)
1歳児の子と親
- 実施日 第1・第3火曜日
- 定員 20組
- 募集期間
4月12日(火)～19日(火)

申し込み・問い合わせ先

石橋児童館 ☎52-1129

国分寺東児童館 (ひよこ教室)

国分寺駅西児童館 (バンビ教室)

- 対象者 2・3歳児の子と親
- 実施日 第2・第4の火曜日
- 定員 各児童館15組
- 募集期間 4月12日(火)～19日(火)

申し込み・問い合わせ先

国分寺東児童館 ☎44-2604

国分寺駅西児童館 ☎44-0786

南河内児童館 (のびのびひろば)

- 対象者 0歳～3歳ぐらいまでの子と親
- 実施日 毎週水曜日 4月13日(水)～
- 参加 自由

問い合わせ先

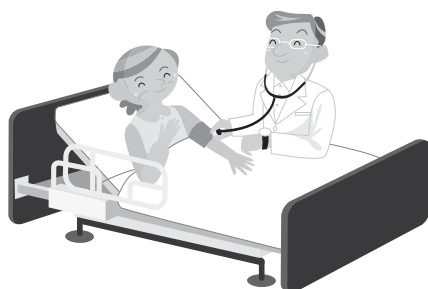
南河内児童館 ☎44-8420



4月から介護予防健診がはじまります

介護保険法に基づき、介護予防を目的とした『介護予防健診』が4からはじまります。

平成24年3月31日現在で満65歳以上の方(要介護認定者除く)に問診票をお送りしますので、返信用封筒にて返送をお願いします。



※この問診票で「介護予防が必要」となった方には後日、受診券をお送りします。介護予防事業への参加が適切か医師に診断していただきますので、該当の方は受診券を持って市内医療機関で受診をお願いします。

問い合わせ先

高齢福祉課 高齢福祉グループ ☎52-1115