

**生涯学習ボランティア
自主企画講座
「木の実とスパイスの
クラフト講座」**

ヨーロッパの香のクラフトでくつろぎましょう。

ザルツブルク発祥の木の実にスパイスを組み合わせた伝統的なクラフトです。装飾用ワイヤーやビーズ等で華やかに飾りつけられた作品は、ほのかな香りと共に長く楽しんでいただけます。

木の実の持つやさしさと華やかなデコレーションの融合を楽しんでみませんか。初めての方でも楽しんで製作していただける作品をご用意しています。

● **日程** (毎回金曜日・全4回)

5月25日、6月22日、
7月20日、8月24日

● **時間**

午前10時～正午

● **場所**

生涯学習情報センター

● **講座内容と材料費**

- 第1回 ツオップの額飾り
- 第2回 ウサギのルーシー
- 第3回 夏のコサージュ
- 第4回 ハートの置物

しもつけクイズ

問1

4代目栃木県庁(現昭和館)、早稲田大学大隈講堂、日比谷公会堂などを設計した下野市出身の建築家は。



● **材料費**

6,000円(全4回分)

※初回に徴収します。

● **講師**

木下 順子 氏

(生涯学習ボランティア・

ミルフルールフラワース

クル講師)

● **定員** 15名

● **受け付け締め切り**

5月22日(火)

● **持参する物**

花ばさみ、ペンチ(いず

れも貸し出し可)、小皿、

筆記用具

● **申し込み・問い合わせ**

生涯学習情報センター

☎(40)0911

☎(44)6644

※講座開催に先立ち、5月

8日(火)～20日(日)まで生涯

学習情報センター1階展

示コーナーにて「木の実

とスパイスのクラフト作

品展示」を行います。ぜひ

ご覧ください。

**市民活動支援サイト
「Youがおネット」
相談窓口**

左記の日程により、「Youがおネット」のパソコン操作について、専門のアドバイザーが相談、指導等に応じます。ぜひ気軽に活用ください。

● **5月の相談日**

10日、17日、24日、31日

● **6月の相談日**

7日、14日、21日、28日

(すべて木曜日)

● **時間**

午後1時30分～4時

● **会場**

生涯学習情報センター

● **問い合わせ先**

生涯学習情報センター

☎(40)0911

☎http://shinotsuke.
genki365.net

**ただいま情報発信会員
募集中**

生涯学習だより

「社会教育施設における市民と行政の協働に関する意見具申書について」

(平成23年度下野市社会教育委員会意見具申書)

3月22日(木)下野市社会教育委員会から永山教育委員長に対し、意見具申書が提出されました。

下野市社会教育委員は平成21年度に「下野市の協働のまちづくりを旨とした団塊世代の人材活用による活性化方策について」と題した答申書を提出しており、その後の2年間でより具体的な協働事例の研究をすすめ、今回の意見具申書の提出となりました。

具申書では下野薬師寺歴史館の施設ボランティアである下野薬師寺ボランティアの会に注目し、会の運営や施設との協働関係等について協議を重ねた結果について提言されています。

市民と行政の協働のためには各施設の存在意義に合

わせた協働事業の推進と情報の発信、また、それに参画する市民の活動意欲に加え、関係する市民と行政の良好なコミュニケーション、人間関係が一番大切だとされています。

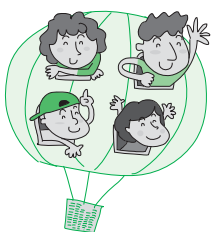
市教育委員会としては本具申書を尊重し、市民の皆様にとって親しみがあり、利用しやすい社会教育施設の充実を図っていきます。



● **問い合わせ先**

生涯学習課

☎(52)1119



広報しもつけ 24・5月号