

デマンドバス「おでかけ号運行」のお知らせ

明日の10時の便で
病院までお願いします



デマンドバスをご利用ください

病院への通院、買い物、入浴施設や公共施設
などへのお出かけに、ご活用ください。

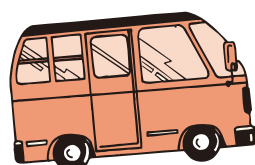
それでは10時30分ごろ
お迎えに行きます



●デマンドバスとは●

- ① 乗合式のタクシーです。
- ② お客様からの電話予約に応じて、お客様のお宅まで迎えに行きます。
- ③ 他のお客様も途中乗せながら、目的地までお送りします。
- ④ 乗合式なので、多少時間に余裕が必要になります。
- ⑤ 3台の10人乗りワゴン車が送迎します。

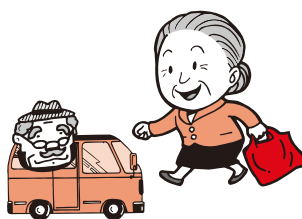
●運行のイメージ●



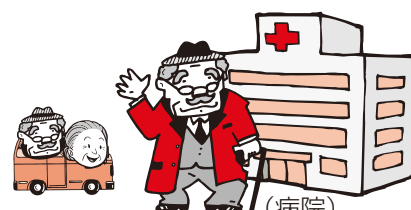
出発



お迎えに行きます



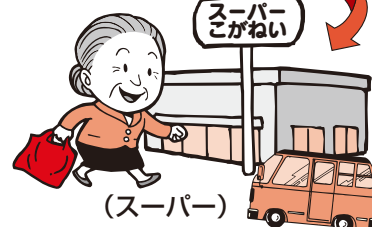
他のお客様も
乗り合わせます



お客様
それぞれの
目的地を
経由します



(病院)



(スーパー)

●利用するには●

- ① **事前登録が必要です。** (生活安全課で配付。市ホームページからもダウンロードできます。) FAX (028-625-2442) または生活安全課窓口で (メール送信もできます) 申し込みください。
- ② **利用登録証が届きましたら、電話で利用予約をします。**
利用する1時間前までに電話で予約します。
予約受付センター電話番号 0120-111-646

●利用内容は●

運賃

大人 (中学生以上)	300円
小学生	200円
未就学児	無料 (保護者同伴条件)
エリア間の乗継回数券 (11回券)	200円

を販売しています。

運行日・運行時間

年末年始 (12月30日から1月3日の5日間) を除く360日
午前7時から午後5時まで

運行区域

下野市内に限ります。下野市内を3エリア (旧国分寺・旧南河内・旧石橋) に区分し運行します。

乗継共通施設 (国分寺庁舎、自治医科大学付属病院、かましん自治医大店) へは、3エリアから直接行くことができます。また南河内エリアからは自治医大駅へ1回で行けます。

《エリア間利用の場合の具体例》石橋エリアの方が、道の駅へ行かれる場合…片道運賃合計 500円
自宅から ⇒ 自治医科大学付属病院 (乗継共通施設で乗換) 300円 ⇒ 道の駅 200円

問い合わせ先

利用登録申請書送付先FAX番号 ☎028-625-2442
予約受付センター ☎0120-111-646

利用登録申請書を直接または郵送で生活安全課へ提出することもできます。生活安全課 ☎40-5555

利用者番号・暗証番号控え欄

●	●	●	●
---	---	---	---

予約の際に必要なになります。