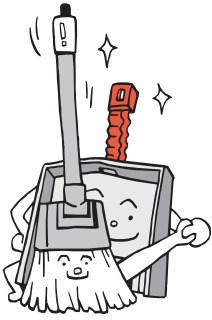




# 環境トピックス

問い合わせ先 環境課 ☎40-5559



「正解は「しもつけサタデーモーニング」略して「しもサタ」。毎週土曜日午前9時30分、FMラジオRADIO OBEERRY (76・4M H.30)で放送中です。」

## とちぎの環境美化県民運動に参加・協力を！ 今年5月25日！

毎年5月30日（ゴミゼロの日）を中心に行われている一斉清掃（とちぎの環境美化県民運動）を今年5月25日（日）に実施します。実施の方法は、自治会及び市内の企業を基本とし、それぞれの計画により実施をお願いします。

なお、収集したごみの持ち帰り運動を実施していただきますので、収集されたごみはご自宅へ持ち帰り、分別したあと指定の収集日に出してください。

※道路・公園など公共の場所のごみを収集し、民有地のごみについては収集しないでください。また、公共の場所にタイヤや廃家電などが投棄されている場合は収集せず、環境課までご連絡ください。

## リユース食器でエコなイベントを！！

市内で実施されるイベントにおいてリユース食器（繰り返し使用することができる飲食食器）を用いて飲食を提供する団体に対し、リユース食器のレンタル費用の一部を補助します。

■補助対象となる団体  
自治会、商工会、学校、観光協会、民間非営利団体（NPO）等の市内団体

### ■補助金額

リユース食器のレンタル費用の2分の1の額（100円未満切り捨て）  
※上限30,000円  
※リユース食器の紛失または破損等による弁償額については補助の対象から除きます。

※予算の範囲内での交付となります。

■申請方法  
必要書類を事業実施日の14日前までに環境課に提出してください。

※その他、詳細については、環境課までお問い合わせください。

## 生ごみ処理機・処理容器（コンポスト）設置費の補助金について

市では、生ごみの減量化・資源化を図るため、生ごみの家庭処理を推進しています。生ごみ処理機は、ごみの減量化につながるだけではなく、生ごみのいやな臭いや排出時の汁だれ等衛生面での問題解決に有効です。生ごみ処理機及び処理容器

器（コンポスト）の設置費用を次のように補助いたしますので、ご活用ください。

■生ごみ処理機の補助  
設置費の2分の1を補助します。限度額は、20,000円です。

■生ごみ処理容器（コンポスト）の補助  
設置費の2分の1で1世帯2基までを補助します。限度額は、1基4,000円です。

## 収集委託業者による地域貢献！ カーブミラー清掃

栃木県環境美化協会下野市支部《(有)アオキ・(有)協同サービス・(有)国分寺産業・(有)小堀正之商店・(有)栃南産業株》が、地域貢献活動の一環として、1月中旬から2月下旬にかけて、市内30か所のカーブミラー清掃を行ってくださいました。ありがとうございました。

