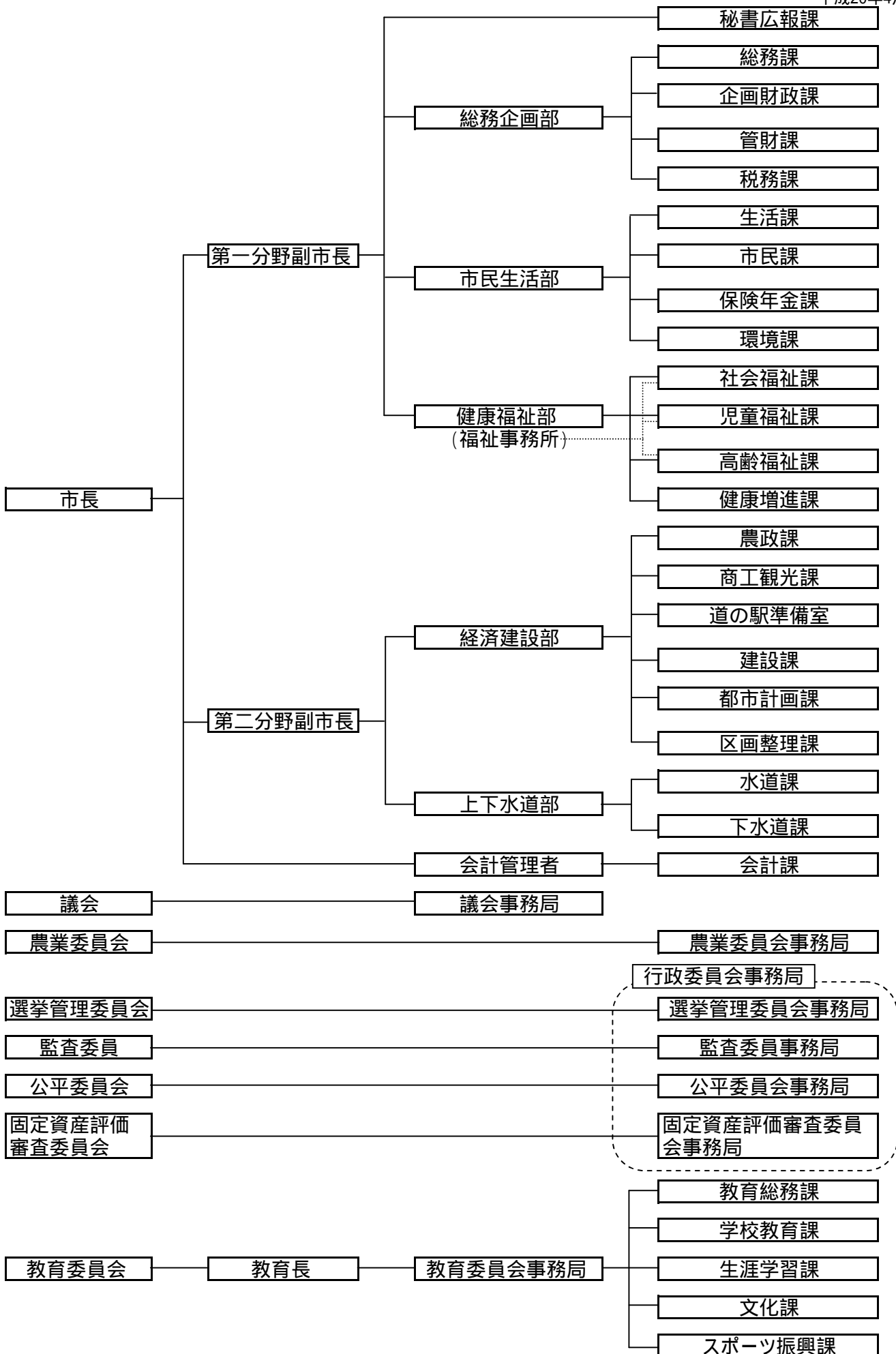


下野市行政組織機構図

平成20年4月1日現在



部等	課等	グループ名	主な業務内容
	秘書広報課	秘書	秘書、市長会、儀式、表彰・叙勲
		広報広聴	報道、懇談会、広報紙、パブリックコメント
総務企画部	総務課	総務	行政手続、住居表示、広告式、町議、認可地縁団体、総合賠償補償、法規管理、文書管理
		人事	人事給与・共済、人事評価、公務災害補償
	企画財政課	政策推進	総合計画、行政改革、行政評価、男女共同参画、国土(土地)利用・水利用
		財政	予算、決算、起債、地方交付税、バランスシート、財務会計
		情報・統計	情報化政策、情報公開・個人情報保護、庁内ネットワーク維持管理、統計調査
	管財課	管財	庁内施設管理業務・公用車管理事業・土地管理事業
		契約・入札	契約入札執行、工事検査
	税務課	市民税	個人・法人市民税、国民健康保険税、介護保険料、後期高齢者医療保険料、たばこ税の賦課
		資産税	固定資産税、都市計画税、軽自動車税の賦課
収納		市税等収納管理	
市民生活部	生活課	市民生活	自治会、コミュニティ、国際交流、人権、墓地、駐輪場、行政相談、消費生活
		消防交通防災	消防防災、交通安全・交通安全施設、防犯、災害対策
	市民課	市民・国分寺窓口	戸籍、住民基本台帳、外国人登録、交通災害共済、公的個人認証戸籍届出、住所の異動届出、印鑑登録、交通災害共済受付、国民健康保険の異動、各種証明書の発行及び各種申請受付、市税等の収納
		石橋窓口	戸籍届出、住所の異動届出、印鑑登録、交通災害共済受付、国民健康保険の異動、各種証明書の発行及び各種申請受付、市税等の収納
		南河内窓口	
	保険年金課	国保	国民健康保険給付・出産育児一時金及び葬祭費の支給、高額療養費支給決定、特定疾病療養受領証の交付
		高齢者医療・年金	後期高齢者医療制度、老人保健、高額医療費支給決定、国民年金裁定請求、国民年金保険料免除・納付猶予申請、国民年金保険料学生納付特例申請
		医療費助成	重度心身障害者医療費助成、ひとり親家庭医療費助成、妊産婦医療費助成、こども医療費助成、児童手当等
	環境課	環境政策	環境美化、公害防止、公衆衛生、合併処理浄化槽補助
		環境保全	ごみ処理、廃棄物、し尿、畜犬登録・狂犬病予防
健康福祉部	社会福祉課	社会福祉	民生委員・児童委員、保護司会、更生保護女性会
		障害福祉	身体・知的障害者福祉、精神障害者福祉、各種手当、自立支援介護給付・訓練等給付事業、地域生活支援事業、こども発達支援センター、身体障害者・精神障害者保健福祉・療育手帳、自立支援医療(更正医療、精神通院)
		生活保護	生活保護、行旅病人及び行旅死亡人
		こばと園	未就学児や小学生の個別療育、グループ療育、療育指導
		ふれあい館	温水プール・福祉施設管理運営及びトレーニング事業
		きらら館	保健福祉センターの施設管理運営及びトレーニング事業
		ゆうゆう館	保健福祉センターの施設管理運営
	児童福祉課	子育て支援	子育て支援、児童扶養手当、母子福祉、児童虐待、DV(配偶者等からの暴力)、学童保育、児童家庭相談
		保育支援	保育園、乳幼児・障害児保育、一時保育
		南河内児童館	児童館管理運営
		石橋児童館	
		国分寺駅西児童館	
		国分寺東児童館	
		子育て支援センター	子育て支援
		吉田保育園	保育業務全般
		薬師寺保育園	
		グリム保育園	
こがねい保育園			
しば保育園			

	高齢福祉課	高齢福祉	高齢者在宅福祉・生活支援、生きがい活動支援、敬老事業、恩給援護、高齢者虐待防止
		介護保険	介護保険事業、介護サービス基盤整備
		地域支援	地域包括支援センター運営、地域支援事業、介護予防事業、特定高齢者事業
	健康増進課	成人保健	結核検診、特定健診・特定保健指導、がん検診、健康づくり、食生活改善、自殺予防、AED設置、救急医療、地域医療、健康相談、健康教室、献血、感染症
母子保健		予防接種、妊婦・乳幼児健康診査、こんにちは赤ちゃん、特定不妊治療助成、思春期保健事業、両親学級、育児相談、育児学級、フッ素塗布	
経済建設部	農政課	農業振興	米需給調整、認定農業者育成、振興地域整備計画、農業制度資金、園芸・畜産振興、森林法、鳥獣保護
		農村整備	土地改良、地籍調査、農業用施設維持管理、農村公園
	商工観光課	商工業・労働	商工業振興、勤労者対策、企業誘致、陸砂利採取監視員
		観光	観光振興、観光施設管理
	道の駅準備室	道の駅推進	道の駅建設推進
	建設課	維持整備	市道・河川管理、交通安全施設整備、市道・河川維持修繕、道路新設・改良、橋梁河川整備
		管理	市道認定・廃止、境界確認、占用許可
	都市計画課	都市計画	都市計画事業、開発・建築確認申請
		公園緑地	公園の維持管理、公園整備
	区画整理課	庶務補償	土地区画整理事業事務、仮換地の指定、土地区画整理事業の補償、保留地公売
工務		土地区画整理事業の設計施行、工事管理及び指導	
水道下水道部	水道課	業務サービス	水道事業会計、水道料金、水道の開・閉栓、給水装置工事の受付・審査及び検査
		施設管理	水道用水の供給、水道施設の建設・維持、水質の管理・検査、漏水修繕
	下水道課	業務管理	下水道料金、農業集落排水料金徴収、下水道施設管理維持、農業集落排水施設維持管理
		建設計画	下水道施設整備・農業集落排水施設整備
会計管理者	会計課	会計	市税決算の調整、指定金融機関、公金運用、歳入歳出外現金、資金前途金、現金の出納管理
議会事務局		議事	市議会関係庶務、議事
	農業委員会事務局	農業振興	農業委員会庶務、農業者年金、農業青色申告、農業情報提供
		農地調整	農地の転用・売買・貸借、農用地基本台帳整備、農地紛
	行政委員会事務局	選挙・監査	選挙管理委員会、監査委員、固定資産評価審査委員会、公平委員会
教育委員会	教育総務課	教育総務	教育委員会、表彰、幼稚園就園奨励費補助
		施設整備	教育施設整備、学校建物耐震化、教育財産管理
	学校教育課	学校教育	児童生徒の就学、学校への支援、児童生徒健康診断、学校給食管理、就学援助、教育設備保守管理
		学校指導支援	学校教育計画、教育相談、教職員人事、教職員研修、教科書採択、小中一貫教育研究、特別支援教育
		薬師寺小学校	小中学校公仕業務、小中学校給食調理業務
		吉田東小学校	
		吉田西小学校	
		祇園小学校	
		緑小学校	
		南河内中学校	
		南河内第二中学校	
		石橋小学校	
		古山小学校	
		細谷小学校	
石橋北小学校			
石橋中学校			
国分寺小学校			
国分寺西小学校			

		国分寺東小学校	
		国分寺中学校	
		給食センター	給食センター管理運営(施設管理・調理配送)
	生涯学習課	生涯学習推進	社会教育委員、生涯学習の推進、社会教育の推進、青少年の育成、人権教育の推進
		生涯学習情報センター	情報センター管理運営(学習・人材情報の提供、団体やボランティアの学習活動の調整)
		南河内公民館	公民館管理運営(講座・教室の開催)
		南河内東公民館	
		石橋公民館	
		国分寺公民館	
		南河内図書館	図書館管理運営(図書等の貸出・レファレンス業務、講座の開催、ボランティアの育成)
		石橋図書館	
	国分寺図書館		
	文化課	文化振興	文化芸術振興、文化協会、文化祭、グリムの館連絡調整
		文化財	文化財保存管理、資料館管理運営、企画展、開発行為等に伴う緊急発掘調査
	スポーツ振興課	スポーツ振興	生涯スポーツの推進、各種スポーツ指導員等の育成、スポーツ団体の育成
施設管理		社会体育施設維持管理運営、備品貸出	