

水道管等の凍結にご注意ください!

寒さが厳しくなると水道管の水が凍って出なくなったり、給水管が破裂する事故が起こることがあります。

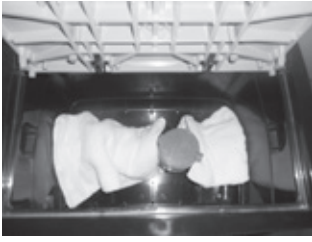
特に、水道管が屋外に露出していたり、風当たりが強くて日かげにあるところや北側にあるところが凍りやすい場所です。

露出している給水管などは、特に注意が必要です。

■寒い時の対策

露出している水道管は、発泡スチロール製の保温材などで、保温しておく方法があります。

メーターボックス内の保温材は、発泡スチロール製の保温材や布切れなどを濡れないようにビニール袋に詰めて、メーターボックスの中に入れておくと有効的です。

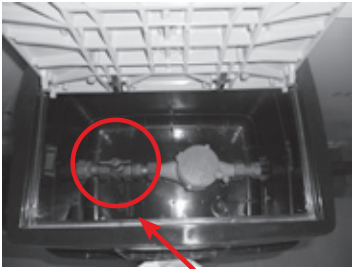


■凍ってしまった場合

蛇口の場合はタオルをあてて、その上からぬるま湯をゆつくりとかけてください。熱湯を急にかけてしまうと、ヒビ割れをおこしたり破裂する場合がありますので注意しましょう。



給水管が破裂したときは、メーターボックス内の止水栓（バルブ）を閉めて、破裂したところに布かテープをしつかり巻きつけて、水道の指定給水装置工事業者に修理を依頼してください。



止水栓

アパート・マンションにお住まいの方は、建物を管理されている方にご連絡をお願いします。

■問い合わせ先

水道課 ☎(32) 8911

『小山地区障がい者就職面接会』開催のお知らせ

障がいをお持ちの方を対象にした就職面接会を開催します。

■日時

2月6日(月)午後1時～4時
(受付開始 午後0時30分)

■場所 小山市立文化センター 1小ホール

■対象者 小山地区の事業所へ就職を希望する障がいをお持ちの方

■問い合わせ先

ハローワーク小山 障がい担当

☎(22) 1524
☎(24) 3574

あんぎん編み体験講座開催

縄文時代の技法を使って体験講座を開催します。

■日時

1月21日(土)

2月18日(土)

3月11日(土)

午前10時～11時30分

■場所

しもつけ風土記の丘資料館

■内容 ポシエット作り

■募集人数 各15名(定員制)

■受講料 300円

■受付開始

1月6日(金)随時受付

2月7日(火)随時受付

3月1日(水)随時受付

■問い合わせ先

しもつけ風土記の丘資料館
窓口または電話(先着順)

☎(44) 5049

下水道をご使用の皆様へ

下水道に接続されていて、井戸水(地下水)を使用されている方は、使用人数によって下水道使用料が変わる場合があります。次の場合は必ず下水道課にご連絡ください。

- ・使用人数に変更がある場合
- ・井戸水の使用をやめた場合
- ・井戸水の使用を始めた場合

■問い合わせ先

下水道課 ☎(32) 8912

お詫びと訂正

広報しもつけ12月号に誤りがありました。

■14、15ページ 民生委員担当区域欄

誤 仲町国道東 若草町

正 仲町国道東

誤 GT緑四丁目北

正 緑四丁目北

■7ページ 消火競技大会の表彰者名

誤 大浜裕美

正 出口きく江

訂正お詫びいたします。