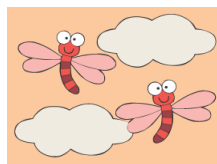


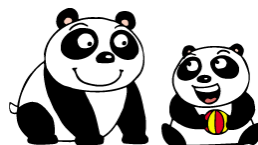
つくし9月のカレンダー



月	火	水	木	金	土
手遊び ・ひげじいさん ・グー・チョキ・パー うた ・とんぼのめがね ・おつきさま			1 10:00～ 13:30～ にこにこタイム ・大型絵本 ・うた・手遊び ・ダンス	2 あそびにきてね! 	3 9:30～12:00 13:00～15:30 自由遊び
5 あそびにきてね! 	6 あそびにきてね! 	7 9:00～11:30 身体測定 心理士による 巡回相談	8 10:00～ 13:30～ にこにこタイム ・カレンダー作り ・うた・手遊び ・ダンス	9 あそびにきてね! 	10 9:30～12:00 13:00～15:30 自由遊び
12 あそびにきてね! 	13 10:30～11:30 子育てサロン 絵本の読み聞かせのあと、参加者同士の交流や意見交換、主任児童委員による育児相談もあります。	14 折紙あそび 10:00～ 折り方を覚えて親子で遊んでね。	15 10:00～ 13:30～ にこにこタイム ・敬老の日になんだ製作 ・うた・手遊び ・ダンス	16 あそびにきてね! 	17 9:30～12:00 13:00～15:30 自由遊び
19 敬老の日 休館	20 あそびにきてね! 	21 あそびにきてね! 	22 秋分の日 休館	23 あそびにきてね! 今月、誕生日のお友達は、準備が済みなので、にこにこタイムが始まる10分前に来てね!	24 9:30～12:00 13:00～15:30 自由遊び
26 あそびにきてね! 	27 あそびにきてね! 	28 折紙あそび 10:00～ 折り方を覚えて親子で遊んでね。	29 10:00～ 13:30～ にこにこタイム ・誕生会 ・うた・手遊び ・ダンス	30 あそびにきてね! 	

下野市地域子育て支援センターつくし 問い合わせ・連絡先

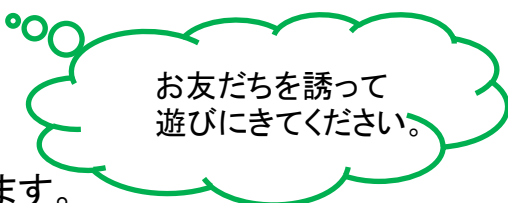
TEL: 0285-43-1233 Fax: 0285-43-1235
 <開所時間> ●月曜日～金曜日 午前9:00～正午 午後1:00～4:30
 ●土曜日 午前9:30～正午 午後1:00～3:30
 <臨時休館> 平成29年3月25日(土)



10月特別活動<子育て出前サロン「ほほえみ」>

地域の児童館に出向いての「子育て出前サロン」をおこないます。子育ての不安や、悩みの相談に応じたり、絵本の読み聞かせ、親子に遊びの支援をいたします。また、保護者の皆さんがお子さんを遊ばせながら、気軽におしゃべりや育児情報の交換ができます。事前の申込みは不要です。開催当日に、児童館においでください。

日時 10月21日(金) 午前10:00～11:00
 場所 国分寺東児童館
 募集 0歳～就学前の親子
 ※出前サロン当日の午前中、つくしは閉館になります。



🌸 ことばをはぐくむ 🌸

およそ生後1年から1年半ぐらいの時期に、「初めて意味のあることば」を発するようになってきます。(ママ(母親)、マンマ(食べ物)など)例えば「マンマ」などの言葉は「マンマちょうだい」「おなかすいた」の意味もこめられていることもあります。言葉に込められた子どもの思いをとらえ、その子の伝えたかった言葉をくみ取って会話の喜びを満たしてあげることが大切です。いつも子どものそばにいて、子どもの要求をわかってあげられるママだからこそ、その子の言わんとすることを、感じる事ができるのです。大人の話す言葉を聞き、子どもは「ワンワンいた」「マンマ食べる」などを発するようになります。この言葉に込められた子どもの思いをとらえ、通じ合う喜びを満たせるようなかわりを大切にしましょう。



♥ 大人気のマット ♥

～ こんなことも できるよ ～

