

平成29年度 下野市の地方創生関連事業の 取り組みについて



平成29年度地方創生関連事業概要（ハード事業）

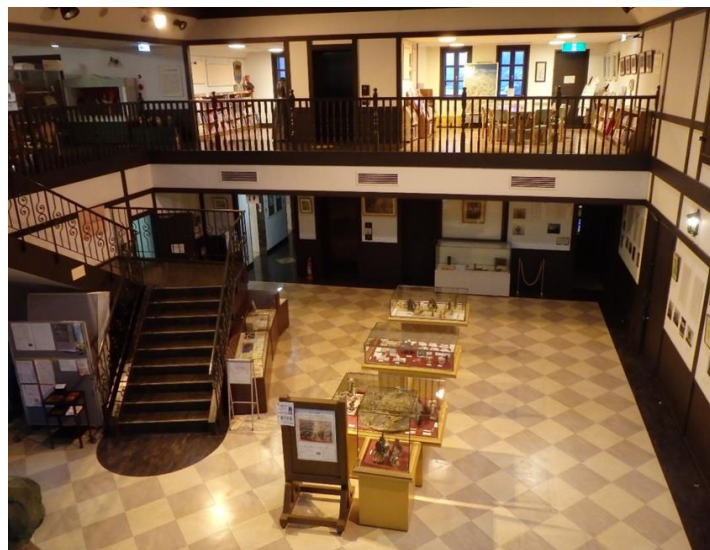
地方創生拠点整備交付金を活用する事業



☆グリの館 施設整備事業

- ◆「お菓子の家」を増築し、オリジナルのお土産物やテイクアウトフードの販売施設とする
- ◆更衣室や控室を増設
- ◆図書コーナーを移設

グリの森イルミネーションをはじめ、増加傾向にある来館者を稼ぐ力に変換するため、販売施設を広場に面したスペースに配置することで、新たな収益向上や雇用機会の確保が見込まれます。



地方創生拠点整備交付金を活用する事業

☆ 下野薬師寺歴史館増改築事業



- ◆ ARシステムの公開スペースの確保
- ◆ 団体見学者への対応
- ◆ ボランティア活動スペースの増築

- ・ VRコンテンツを活用し、道の駅しもつけに立ち寄る観光客を歴史館の収益とシティプロモーションにつなげるため、歴史館グッズの開発やバスで来訪する団体客の受け入れが可能な体制を整備します。
- ・ 小学生の体験学習の活性化を「ふるさと愛の醸成」につなげていきます。



☆ 民俗資料館「夜明け前」の改修事業

- ◆ コミュニティ古民家カフェ「こみカフェ」への改修
- ◆ テイクアウト方式の飲食の提供
- ◆ 地域に開かれた多目的スペースとしての活用



女性やファミリー層を対象としたアプローチを中心に、市内観光施設との周遊性を高めるイベント等を開催するなどし、年間を通して天平の丘公園に人を呼び込む仕掛けづくりを行います。

平成29年度地方創生関連事業概要 (ソフト事業)

◇シティプロモーションの推進

しもサタどっとこむ

しもサタどっとこむ
特命！下野市シティプロモーション課

しもつおれ
下野市に住もう

コンパクト子育てに優しい街「暮らしやすさ」のヒミツ！

石橋エリア

ドイツの歴史ある建物が魅力的な文教施設・学校が多く子供にやさしいエリア

北関東自動車道

上三川IC

至茨城

至群馬

壬生IC

石橋駅

ドイツの歴史に関連する建物が
多いよ！

easy life Point
3つのメリット

1 子供に安心なエリア

2 住宅街から駅まで
徒歩20分

3 ドイツ文化の
街並みをおしゃれ

商業施設

石橋北小学校

古山小学校

ショッピングするなら4輪駆動のクルマ

シティプロモーション専用ポータルサイト「しもサタどっとこむ」を、より直感的で見やすいサイトにリニューアルします。

石橋高校〜下野市唯一の高校〜
視聴回数 1,725 回・4か月前

【しもサタ】オープンしたて三王山ふれあい公園がどんな所か？...
視聴回数 1,665 回・4か月前

【しもサタ賞争覇バトル】No.4 カクツケ
視聴回数 1,300 回・1か月前

よくてのりいほ下野市...ってどんな市？
視聴回数 865 回・10か月前

【しもサタ】下野市新庁舎についてみた！
視聴回数 761 回・10か月前

しもサタコボ「教えてプリツェン！」
視聴回数 806 回・1か月前

【しもサタ賞争覇バトル】No.5 ハチミツラカル
視聴回数 642 回・1か月前

【しもサタ賞争覇バトル】No.3 スーパーニューニュー
視聴回数 569 回・1か月前

【しもサタ賞争覇バトル】No.1 ヤケンマン
視聴回数 460 回・1か月前

【しもサタ】U!レラン 探りたての花びらで初めてチャ...
視聴回数 422 回・10か月前

【しもサタ】しもつけボタリング〜2.0年ぶりに自転車乗ってみたい〜
視聴回数 395 回・10か月前

下野市情報バラエティしもサタ4月号
視聴回数 392 回・4か月前

下野市情報バラエティ しもサタ4月号
視聴回数 393 回・10か月前

【しもサタ賞争覇バトル】No.2 /ローラー
視聴回数 362 回・1か月前

下野人〜下野市と東京の2拠点生活〜あすか先生さん
視聴回数 356 回・2か月前

【しもサタ】三王山ふれあい動物園の楽しみ方
視聴回数 319 回・7か月前

しもサタコボ企画 しもつけお笑いライブ
視聴回数 305 回・1か月前

【しもサタ】天平の花まつり〜
視聴回数 267 回・10か月前

下野市出身！鉄道白土社長 高橋深寿子 銀メダル獲得
視聴回数 263 回・6か月前

【しもサタ】三王山ふれあい動物園の楽しみ方
視聴回数 261 回・10か月前

下野市情報バラエティしもサタ9月号
視聴回数 264 回・5か月前

下野市情報バラエティ しもサタ9月号
視聴回数 250 回・9か月前

下野市〜埼玉から見た下野市〜
視聴回数 244 回・8か月前

【しもサタ】下野市のイクメン稼いで7！
視聴回数 230 回・10か月前

【しもサタ】しもつけ〜20年ぶりに自転車乗ってみたい〜天平の...
視聴回数 230 回・10か月前

YOUTUBE動画は、動画の再編集、ブランディング動画の制作など新チャンネルとして充実を図り、再生回数を増やす取組を行います。

◆シティプロモーションの推進

01 平日はラクラク通勤、休日は観光地に遊びに行きたい!

Column

通勤、通勤に便利な駅でラクラク通勤

休日は観光地に遊びに行きたい!

観光地、観光地に行くには、電車やバスが便利です。

平日はラクラク通勤、休日は観光地に遊びに行きたい!

02 自然豊かな田舎に住みたいけど、不便なところはイヤ!

Column

自然豊かな田舎に住みたいけど、不便なところはイヤ!

自然豊かな田舎に住みたいけど、不便なところはイヤ!

自然豊かな田舎に住みたいけど、不便なところはイヤ!

“アクセスの良さ”がちょうどいい

“住みやすさ”がちょうどいい

下野市の認知度を高め、暮らしやすさをPRしたパンフレットの作成
 (昨年度は概要版を、本年度は詳細版を作成)

東京でのシティプロモーション活動の様子
 Pepperは子どもたちにも大人気



**U・Iターン促進のため
東京圏にて移住セミナーを開催**



◇ 農畜産物普及促進事業



農畜産物の普及促進のため、新メニューの開発等を行っています。

◇本市のディープな魅力に触れる魅力体験ツアー



実際に下野市に足を運んでもらい、下野市の魅力を直に感じてもらいます。

◇ブランドフェアの開催・各種プロモーション活動



しもつけブランドフェア（道の駅しもつけ）



東京ソラマチ（とちまるショップ）



東京シティエアターミナル
「下野市フェア2017」（H29.7.17）

商工観光課・下野市観光協会
総合政策課・文化財課
都市計画課・区画整理課
道の駅しもつけ
栃木県干瓢商業協同組合

デスティネーションキャンペーン
に向けてオール下野で市のPR！

◇1市2町連携婚活バスツアー

栃木暮らしに憧れた東京圏の女性がやってくる!

下野市・上三川町・壬生町
第4回
連携婚活
バスツアー
---Happy Encounter---

2017.8.26(土)
【10:00~17:30】
(婚活・郷土セミナー 10:00~11:00予定)

KON-KATSU!
婚活女子会が
待っている!

BBOI
BBQ・デザート
パーティ

SWEET!
婚活女子会
のデザート

男性
参加者
募集

募集要項
募集人数 男性21名

真夏の婚活ツアー開催!
BBQ・デザートで盛り上がる!
最後はひまわり畑で距離を縮めよう!

◇定住促進住宅新築補助

・家庭菜園補助事業



◇しもつけお笑いグランプリ

◇絶滅危惧種トウサワトラノオの保全



◇ 歴史資産の観光資源化



◆ 下野薬師寺に続き下野国分寺・尼寺、
甲塚古墳出土埴輪群のARアプリを制作
バーチャルリアリティを用いた映像で
当時の様子が体感できる。

◆ 歴史的風致維持向上計画の策定

