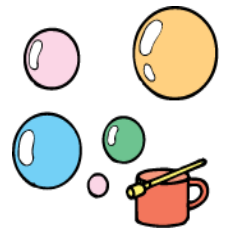




初夏の訪れを感じる季節になりました。  
 会員の皆さんには日頃より大変お世話になっております。  
 暑い日が続いていますが、会員の皆様いかがお過ごしでしょうか？



たくさんのご協力の下、平成 28 年度も事故や怪我もなく無事終わることができありがとうございました。ファミサポの活動を通して「子育ての安心」と「人と人との温かな関係」を育て、会員同士の「信頼のつながり」ができる環境をつくっていきたいと思います。これからもどうぞよろしく願いいたします。



★会員の状況★

★活動報告★

平成 29 年 6 月末現在（単価：人）

平成 29 年 1 月～平成 29 年 6 月末現在

地 区	提供	依頼	両方	合計
石橋	20	46	2	68
南河内	34	72	1	107
国分寺	29	59	1	89
市外 (在勤者)		3		3
合 計	83	180	4	267

活 動 内 容	件数
こどもの習い事等の場合の援助	353
学校への迎え	222
登校前の預かり、及び送り	136
学童への迎え	121
習い事の迎え及び預かり	98
保護者等の通院・病気、その他急用の場合の援助	61
学童保育の迎え及び帰宅後の預かり	45
保育所・幼稚園への迎え	42
保育所・幼稚園の送り	28
保育所・幼稚園の迎え及び帰宅後の預かり	9
保育所・幼稚園の登園前の預かり及び送り	6
保護者等の外出の場合の援助	2
保育所・幼稚園の帰宅後の預かり	1
保護者等の冠婚葬祭による外出、他のこどもの学校行事の場合の援助	1
合 計	1,125



♪ただいま活動中♪



シートベルトも出来たよ!!

★習い事送り迎え～提供会員宅 託児～母お迎え

★KさんとHちゃんは信頼関係ができており、サポート中は大好きなおやつを食べたり、おもちゃで遊んだり安心して楽しく過ごしています。  
(アドバイザーより)



依頼会員さんからのメッセージ

♥4歳娘の水泳教室への送迎と、私の仕事が終わるまでの預かりをお願いしています。最初は人見知りで大人しかった娘も、サポート回数を重ねるごとに少しずつ慣れていき、今ではすっかりKさんに懐いています。夫婦共に実家が遠方で、頼れる親戚も近くにいない我が家にとって、Kさんはとても心強い存在です。今後ともどうぞよろしくお願いします。  
(依頼会員 Y.Mさん)



提供会員さんからのメッセージ

♥サポートを始めて3か月になります。若いお母さんや可愛いお子さんから元気や癒しをもらって楽しく活動しています。これからもう安心して依頼してもらえよう頑張ります。  
(提供会員 K.Tさん)



依頼会員のメッセージ

♥幼稚園で2年間続けていたサッカーをどうしても続けさせたくて、ファミリー・サポートのことを下野市のHPで知り、今年4月にサッカークラブに入れることにしました。毎週2回、バス乗り場までKさんに送ってもらっています。大好きなサッカーができるので毎回ワクワクしながら送ってもらっている様子が目に浮かびます。バスが来る時間がまちまちで、また待っている間にユニフォームの着替えのお手伝いをしてもらったり、本当にお世話になっています。今後ともどうぞよろしくお願いいたします。  
(依頼会員 K.Aさん)



提供会員のメッセージ

♥提供会員の話を聞き最初は迷いましたが、少しでも役に立てればと思いサポートを始めて3か月が経ちました。1年生のお子さんですが、しっかりしていて楽しく送迎しています。  
(提供会員 K.Tさん)



♪ただいま活動中♪

★学童迎え～バス乗り場まで



○さん、準備できたよ!





## ♪ただ今活動中♪

- ★幼稚園の送り(朝)
- ★幼稚園の迎え～徒歩で自宅へ送り(夕方)



### 提供会員さんからのメッセージ

♥幼稚園のお迎えです。手をつないで歩く行き帰りは心温まる時間です。自分の子育ての時は余裕がなく気付かなかった子供の可能性に驚いたり、保護者の方と色々なお話をしたり、楽しく活動しています。  
(提供会員 T.Mさん)



### 依頼会員さんのメッセージ

♥2人目の妊娠がわかったとき、一番悩んだのが幼稚園に通う娘のサポートでした。ですが、ファミリー・サポート・センターに登録してからの提供会員さんの紹介、面談がとても早く、初対面なのに昔から知っているようなアットホームさに私の悩みや不安は飛んでいきました。主に幼稚園の送り迎えをお願いしていますが、急に体調を崩してしまったときも快く対応してくださり、それだけで余裕のない私の気持ちも軽くなったりしました。子どもの成長に合わせて変化する家庭のニーズに、柔軟に対応してくださるファミリー・サポート・センターにはこれからもお世話になるつもりですので、よろしく願いいたします。  
(依頼会員 A.Mさん)



★学校へお迎え～依頼会員自宅



### 提供会員さんのメッセージ

♥四月からピッカピカの一年生 R君の送迎のサポートをしています。R君はとてもシャイな男の子で最初は車の中でも話さなかったのですが、最近は私を見つけるとニコッと笑顔を送ってくれ、車に乗る時は大きな声で「お願いします。」と言ってくれます。R君が日々成長していく様子を感じられるのはとても嬉しいことです。これからも楽しくサポートさせていただきたいと思います。  
(提供会員 T.Tさん)



### 依頼会員さんのメッセージ

♥学校のお迎えのサポートをして頂いています。提供会員さん達は、とても優しい方ばかりなので私も子どもも安心してお願いしています。いつもありがとうございます。(依頼会員 M.Mさん)

♪皆さま心温まるコメントありがとうございました。



### ～アドバイザー日記～

ファミリー・サポート・センターが設立して早いもので6年が経ちました。会員数も今では260人になりました。入会時や事前打ち合わせでお子さんに会うときは、一緒に遊んだり、絵本を見たり、お話したりホッとします。保育士をしていた私にとって嬉しいひとときです。また久しぶりに会うお子さんの成長にびっくりさせられることも多く、両会員さんの日々の一生懸命さが伝わってきます。子どもの『笑顔』はエネルギーになりますね。これからも益々皆様の子育てに迅速に役立てるセンターを目指しお手伝いさせていただきますので、どうぞこれからもよろしくお願いいたします。

アドバイザー 富田宏子

☆センターからの重要なお知らせ☆

☆依頼会員さんと提供会員さんへのお願い☆

※メール受信について

◆サポートが成立すると、依頼会員さんと提供会員さんからセンターにメールの送信をお願いしております。メール確認後、必ずアドバイザーが返信しております。

しかし、今回アドバイザーからの返信メールが受信できないという不具合がありました。

つきましては、センターからのメール

([kosodate@city.shimotsuke.lg.jp](mailto:kosodate@city.shimotsuke.lg.jp))

が届いていないという方は、お手数ですが受信設定の確認(ドメイン指定、迷惑メールフィルターの設定等)をお願いいたします。

もし、わからないことがありましたらセンターまでご連絡をお願いいたします。

◆どんな小さなことでもいいので、困ったことが起きたらすぐにセンターにご連絡ください。

◆預かる側(提供会員)はもちろん、預ける側(依頼会員)にも必ず意識してほしいのは、「**こどもの安全が第一**」ということです。よろしくをお願いいたします。

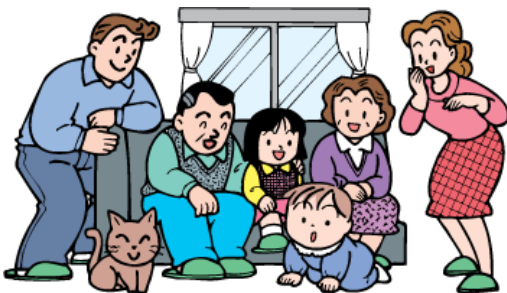
☆依頼会員さんへのお願い☆

◆サポート依頼を提供会員さんをお願いして、成立しましたら、必ずセンターにメールもしくはお電話してください。連絡がない場合は保険の対象となりません。

☆提供会員さんへのお願い☆

◆提供会員さんも、依頼会員さんから依頼された日時・内容を必ずセンターへお知らせください。

◆サポートを通じて知り得た個人情報、他人に話さないようにして、お互いのプライバシーを守りましょう。



☆会員の皆様へのお願い☆

メール送信ご利用の皆様へ

依頼会員さんの連絡・変更等、提供会員さんの連絡にメールをご利用いただいておりますが、メールの件名にお名前を記入していただくと送信者が誰なのかすぐに分かり、活動連絡を間違いなく受信することができます。メール送信の際には、必ず最後にフルネームでのご記名にご協力をお願いいたします。

(例)

件名：下野花子です。

本文：7月21日17時～19時まで、石橋さんに送迎託児をお願いしました。 下野花子です。

・上記のように、依頼日、おおよその利用時間、依頼内容とご自身のお名前を必ずお知らせください。

また、依頼したとき(依頼会員さん)や依頼を受けたとき(提供会員さん)は、必ずセンターにお知らせください。

✿交流会について✿

交流会を11月20日(月)にゆうゆう館で行います。交流会は、普段会う事のない会員さんと顔を合わせる貴重な機会です。

援助(サポート)だけではなく、依頼会員さん、提供会員さん同士の緩やかな繋がりが築いていけたらと思っています。皆様の参加をお待ちしております。

【登録・お問合せ先】

下野市ファミリー・サポート・センター(南河内児童館内)

〒329-0433 下野市緑 3-5-4

受付時間 月曜日～金曜日 (8時30分～17時15分)

☎ 0285-40-5963

FAX 0285-40-1195

E-mail [kosodate@city.shimotsuke.lg.jp](mailto:kosodate@city.shimotsuke.lg.jp)