

知られてないけど伝えたい! 幸せな街の魅力

栃木県下野市  
シティプロモーション  
ガイドブック  
SHIMOTSUKE  
City  
Promotion  
Guidebook

# 下野市

# 1000 のコト

シモツケ  
LOVER  
100人の  
リアルな  
声

## 100人目か いよいよって?

それは **きっと**  
アタタクです!



### 下野市のコト、いろいろ

<p>情報サイト <b>プチハピしもつけ</b></p>  <p>「住む」「見る」など様々な角度から「下野ってどんなところ?」が一目で分かる情報サイト。</p>	<p>下野市 シティプロモーション動画</p>  <p>シモツケの使い手「シモツケン」と悪の軍団「不幸せ」が激突する超絶アクションショートムービー。</p>	<p><b>サクラチカイ</b></p>  <p>どちぎテレビのアイドル「まろに☆え〜る」をアニメ化! 下野市を舞台に大活躍!</p>	<p>下野市観光情報</p>  <p>市の観光情報冊子を閲覧することができます。ページ内リンクでご確認ください。</p>
---	---	--	---

下野市ホームページ <http://www.city.shimotsuke.lg.jp/>

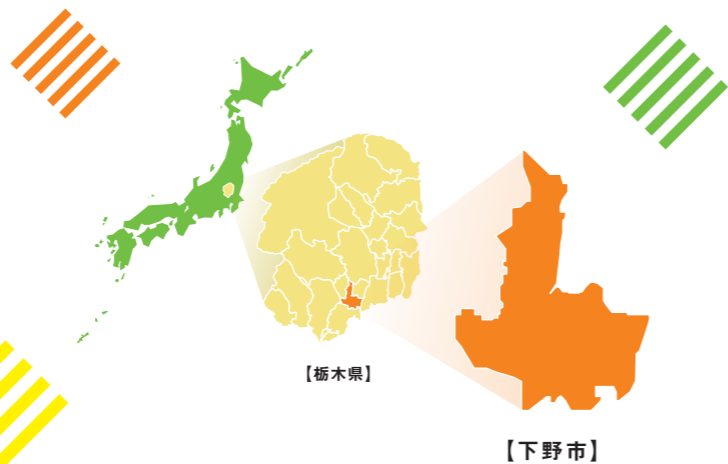
〒329-0492 栃木県下野市笹原26 下野市役所 総合政策課 ©0285-32-8886

下野市役所 検索





# 下野市って こんなところ



【栃木県】

【下野市】

▶ P.04

## 「暮らし」が ちょうどいい コンパクトシティ

- ✓ 市内に3つの駅
- ✓ 国道4号線が南北に縦断
- ✓ 沿線にまとまる生活便利施設



▶ P.06

## 子育てに優しい街

- ✓ 高校生(18歳)まで医療費無料
- ✓ 児童施設・公園が充実
- ✓ 家族で楽しめるレジャースポットも

児童施設



都市公園



▶ P.16

## 選りすぐりの下野グルメ



- ✓ 新鮮な野菜が安く手に入る
- ✓ 注目の飲食店がたくさん

Voice of residents 001 松原里美さん

案外東京まで近くて便利です。コインパーキングが都内と比べたら格安なのもうれしいポイント。休日の買い物に東京へ出かけることもめずらしくありません。

Voice of residents 002 芽生ちゃん・想来ちゃん

おうちの近くに遊ぶところがいっぱいあって、お友達もたくさんできた!前より外で遊ぶことがだーい好きになったよ。



▶ P.17

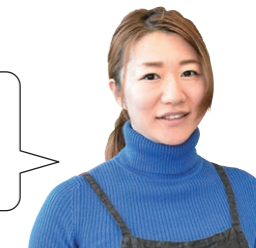
## 市民参加型の イベントが目白押し

- ✓ 毎月イベントがある
- ✓ 老若男女が参加できる
- ✓ 人と人のつながりを感じられる



Voice of residents 003 川村美裕紀さん

実はイベントが盛りだくさん。しかも大人から子どもまで楽しめるものばかり。私は「しもつけフェスティバル」がおすすめかな!



▶ P.20

## 安全安心な街

医療施設



- ✓ 人口一人当たりの医師数全国1位  
(※全国809市区サステナブル都市調査/平成23年日本経済新聞社)
- ✓ 総合病院やクリニックが多い
- ✓ 災害が少ない

▶ P.21

## 歴史ある街

史跡



- ✓ 重要な史跡や文化財がたくさん



▶ P.22

## 首都圏と比べておトクなライフスタイル

- ✓ 都心まで快速で約80分
- ✓ 小金井駅からなら座って通勤できる
- ✓ 土地代も安くマイホームも夢じゃない

持ち家率



通勤時間



物価が安い



Voice of residents 004 大薮利弘さん

首都圏で働く人のベッドタウンにもなっています。下野市で暮らすなら、一戸建てのマイホームも夢じゃない!



## 下野市のこと もっとくわしく見てみよう!

下野市観光大使 カンピくん



# ちよーどいい マチナカイナカ コンパクトシティ

電車も車もアクセスが良く、自然が豊かで穏やかな土地柄。さらにはスーパーやコンビニなどのお店もいっぱい！便利と安心がぎゅっ！と詰まった下野市は、住む人みんなに優しく、暮らしやすい環境が整っています。

県内でもっともコンパクトな

## 市内にJRの駅が3つ！

県のほぼ中央を縦断するように伸びているJR宇都宮線のうち、下野市には小金井、自治医大、石橋と3つの駅があり、東京都内まで快速で約80分という好アクセス。駅周辺は商業施設が並び賑やかな市街地ながら、少し離れたところには豊かな自然に囲まれ、便利さと住みやすさが共存しています。



## 国道4号線と新4号バイパス高速も通るよ

国道4号線と新4号バイパスは、県内や隣県への重要ルート。北関東自動車道の壬生(みぶ)ICも近いので、車での遠出もスムーズです。

Voice of residents 005 向井香里さん 朱里ちゃん

家から駅までは徒歩圏内。車や電車、バスの乗り換えもなく、ドアツードアで考えると楽ちん。電車も意外とこまめに出ているのでとっても便利。



## Easy Life in Shimotsuke



だから “アクセスの良さ” がちよーどいい



緑が美しい鳥ヶ森公園

Voice of residents 006 伊藤文佳さん・悠くん

こんなどかな場所を散歩できるのが幸せです。街路樹もキレイで季節ごとにいろいろな表情を見せてくれます。



## Easy Life in Shimotsuke



だから “住みやすさ” がちよーどいい

## のどかな環境

閑静な住宅街には、大小さまざまな公園が点在。郊外に出れば自然豊かな田畑風景が広がり、絶滅危惧種のトウサワトランオの国内唯一の群生地もあります。市の面積のおよそ半分はのどかな農業地域。起伏もほとんどないので、災害が少なく、気候も穏やか。子育て世代も安心。



星宮神社周辺



姿川アメリティパーク

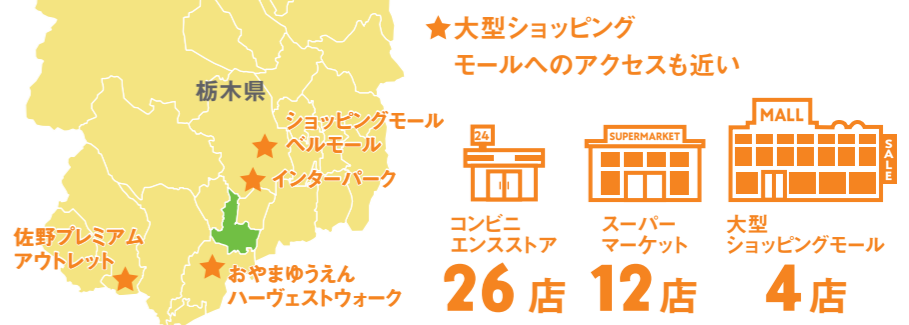
## スーパーやコンビニ、商業施設が充実

Voice of residents 007 須田美佳さん

近くにスーパーは何軒もあるし、直売所もあるので、良いものを求めて、買い回りに便利！



市街地には、歩いて行ける範囲にスーパーやコンビニなど生活に便利なお店が充実。学校や病院などの公共施設も市街地に集まっているので、何かのついでに用を済ませて…なんてこともカンタン。またお隣の宇都宮市や上三川町、小山市の大型ショッピングモールへのアクセスが良いのも魅力。



通勤 出張 遊び  
都心へ移動  
あるある!

小金井駅からは始発電車も出ているため、座ってラクラク通勤も可能。都心部までは快速で約80分なので、その間を自分の時間として有効活用すれば、仕事の効率も上がることも間違いなし！



小泉圭吾さん  
小金井駅からは始発で座れるので都心への移動が快適です。スマホで映画を見るのにハマっていて、移動時間はあっという間に感じます。



相馬弘美さん  
私の場合は出張で小金井駅をよく利用しますが、移動中は座って読書をしたりと自分の時間を満喫。東京の友達に会いに行くときも苦になりません。







# 突撃!隣の!?

## ママ公園ミーティング

ある日の昼下がり。  
下野市の公園では、元気いっぱい遊びまわる子どもたちとその様子を微笑ましく見守るママたちの姿がありました。とっても明るく、子育てを楽しんでいるみたい。そこで早速ママたちに、下野市での子育てについて突撃インタビューを実行! 下野暮らしのママたちの本音を探りました!



3つの駅があって市街地や都内に行くのにも便利。たくさんのスーパーがあるから買い物も楽々です!

**伊澤:**下野市って「石橋」「自治医大」「小金井」の3つの駅があるでしょう?どのエリアに住んでいても駅が近いから、気軽に電車の利用ができて、宇都宮や小山、都内にも気軽に遊びに行けて便利よね。新宿までも乗り換えなしで1時間半で着けるし。  
**新井:**私も下野市に移住してから、都内の友達にすぐに会いに行けるから距離を感じることなく、昔からのお付き合いが今までどおりにできることがうれしいですね。交通のアクセス面に加え、

普通の買い物のしやすさも実感しています。  
**西依:**そう!たくさんのスーパーや道の駅もあるから、毎日の買い物にも困らないよね。しかも、道の駅や直売所で売っている新鮮な地場野菜が安くておいしくて驚きました。  
**伊澤:**本当。都内では考えられない。  
**新井:**週末にはアウトレットや大型ショッピングモールにもさっと車で行って、家族みんなでゆっくり買い物や食事をするのも、わが家の楽しみのひとつになりましたね。

週末の買い物も便利 024



025 公園で遊ぶのが楽しい

026 友だちもたくさんできた

写真:新井加奈子さん(兵庫出身)ご主人と3人のお子様5人暮らし【下野市在住8年目】

ママ同士の交流が心強い! 027



写真:西依紗弥香さん(沖縄出身)ご主人とお子様の3人暮らし【下野市在住3年目】

## 子育て

妊産婦やこども医療費補助の制度もバッチリ! 大病院も近くにあるので安心して子育てできます。

**西依:**うちはまだ一人っ子ですけど、主人と私の実家も九州、沖縄と、それぞれ離れて暮らしているので、何かあったときに身内に頼ることができないんです。でも、こうして公園やサロンで知合ったママ友との交流や下野市のいろいろなサポートのおかげで、とても心強いです。  
**新井:**ええ。出産や育児に関する制度、医療費の補助なんかも充実していますし。  
**伊澤:**地元のみなさんをはじめ、地域全体で子育てしていきこう的な雰囲気が、県外出身のママにとっては心の支えですね。

**西依:**子どもが小さいうちは、行くところといえば公園かスーパーか病院ぐらいじゃありませんか(笑)。下野市って、大きな病院もあるから、いざというときも安心なんです。夫と二人暮らしの時は、少し退屈なところかも…って思った時期は正直ありましたが、子どもを産んでからの印象はガラリと変わりました。今では、子育て環境のよさに大満足です!  
**新井:**子ども連れOKの素敵なお店も多いし、子どもだけじゃなく私たちママたちも、楽しい毎日を過ごせちゃってますよね。

思う存分に遊べる公園が充実! 恵まれた自然環境で子どもたちもいきいきしています。

**伊澤:**下野市はとにかく広い公園がたくさんあるから、子どもがのびのび遊べるのがいいなって思います。私たちが出会ったのも確か、この公園だったよね?  
**新井:**そうそう(笑)。  
**西依:**虫とか、川遊びとか、当たり前でできちゃう。自然が身近にあるから暮らしているだけで、毎日が発見の連続ですよね。  
**伊澤:**散歩しながら畑を見つけて、「あれは大根だよ」って教えたこともあるし、逆に子どもたちが

ら教えられることも!  
**新井:**それって、食育にもつながりますよね。  
**伊澤:**そうだね。私自身も知らずに育ってきたから…。うちは全校生90人程度の小規模校に通っているんですけど、先生がとにかくよくみてくれるし、子どももいきいきと過ごせているみたい。私、ここに越してきて、はじめて「月明り」を知ったんですけど、すごきれいで感動しました。自然も人ものびやかに暮らせるのも下野市の魅力ですよね、きっと。

子どもがいきいきしている 028

自然がいっぱい 029



030 学校も毎日楽しいよ

写真:伊澤しおりさん(東京出身)ご主人と3人のお子さん5人暮らし【下野市在住7年目】



センパイ市民に聞く

# SHIMOTSUKE LIFE

荒畑さん Family

## 私たちに必要なものが ちょうどいい範囲にある 子育てが楽しい街



031 荒畑恵子さん

032 荒畑花音ちゃん

033 荒畑奈音羽ちゃん

034 荒畑康史さん

下野市在住10年目の荒畑さんご一家。康史さんは会社員、恵子さんは主婦でもありフォトグラファーとしても活躍中。休日になると、夫婦共通の趣味であるカメラを片手に、お子さまや愛犬と一緒に下野市の風景写真を撮りにお出かけすることも。そんな、毎日を満喫している荒畑さんご夫妻に、下野暮らしについてお話を伺いました！

静かで住んでいる人がやさしくて、野菜もおいしい！

下野市はシロと遊べる広い公園がいっぱい♪



シロちゃん

荒畑さんファミリー  
荒畑康史さん(会社員)・恵子さん(主婦兼フォトグラファー)  
花音ちゃん(小学6年)・奈音羽ちゃん(小学1年)

## 下野市に住まいを決めたきっかけは？

「医療機関の充実や首都圏へのアクセスのよさ、それに閑静な居住環境ですね。現在の子育て期から老後に至るまでのライフスタイルを考慮し、下野市が最適と考えました(康史さん)」 「私は埼玉、主人は茨城に実家があるので、下野市だと電車でも車でも行き来が楽なんです。ほかの街も検討しましたが、生活環境もいし住みやすさ的にも抜群ではないかと思います(恵子さん)」



下野市の自然を生かした家族の写真。



## 住む前と住んでからの印象は？

「居住環境としてはほぼ変わりません。むしろ公園などの整備がされていて、印象はよくなりましたね(康史さん)」 「私たちの住まいは新しい住人と、もともとの地元の方が入り混じる地域なんですけど、ご近所とのほどよいつながりがいいなって思いました。子どもたちの登校を見守ってくれたり、お野菜をおすそ分けしてくださったりとか。あたたかいばかりなので、安心しましたね(恵子さん)」

## 仕事や子育ての面でよかった点は？

「会社への距離は多少あるものの、道路環境や4号バイパスへのアクセスもよいので、快適に通勤できています(康史さん)」 「長女が1歳の時に引っ越してきたので、全く周りに友達がいない状況からのスタートでしたが、子育てしている人があまり孤独にならないようにサポートしてくれるのがうれしかったです。『育児ママ・パブリフレッシュ事業』も利用させていただきましたよ(恵子さん)」

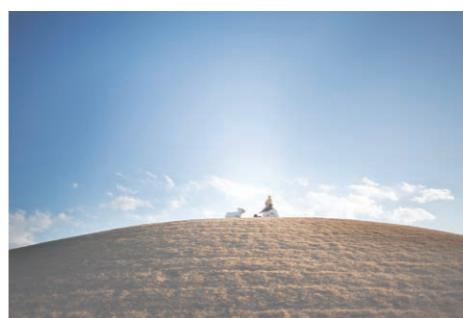


何気ない日常も、絵になる。

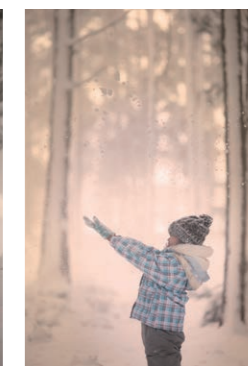


## 転居してからご自身やご家族の変化は？

「市や自治会行事に参加しやすいので、知り合いも自然と増やしていくことができましたね(康史さん)」 「家族みんながのびやかに暮らせるようになりました。犬も飼えだし、近所を散歩するだけでも、いろいろな風景を楽しむことができるので、写真も撮りがいがあります。ゆっくりと、こうしてその土地の人になっていくのを、心から楽しいと思いつつながら毎日暮らしています(恵子さん)」



写真は全て恵子さんが地元で撮影したもの。「下野市はいいスポットばかり」と恵子さん。





# ある移住家族の ライフスタイル

東京にお住まいのAさん家族。子どもができ、環境の良いところをもとめ、下野市に移住を決意。Aさん家族の移住後の生活スタイルはいったいどうなるのでしょうか。

## Let's Start Easy Life in Shimotsuke

東京よりも地価が安いので、庭付き、ガレージ付きのマイホームが建てられます。新築の購入補助も利用しました。自宅から駅までが近いんですね。大きな都市だと駅近に戸建てのマイホームを持つのは難しいですからね。

駅に近いので、自宅を出てから会社に着くまでのドアツードアの時間で考えたら、下野市は通勤に便利で、東京での仕事はそのまま続けることができます。駅まで徒歩でいける距離だから、会社帰りに同僚や友達とお酒を飲んで帰ることができます。東京時代の付き合いは変えずに、交友を持てるのが嬉しいですね。

産婦人科や専門医も充実しているから妊娠から出産までとても安心です。選択肢も多く、家からクリニックまでが近いので助かります。市外から下野市に里帰り出産するママさんも多いんですよ。

高校生(18歳)までの医療費が無料だし、一時預かり保育の利用券やデマンドバスの利用券などが無料で貰える制度など、子育て支援も充実しています。お母さんへの感謝状をもらった妻は、大変喜んでいました。

- ★子ども医療費助成
- ★子育て世帯外出支援事業
- ★育児ママ・パパリフレッシュ事業利用券
- ★お母さんへの感謝状 など

アウトドアに、買い物に、レジャー！  
下野市は立地がいいので、山へも、海へも、都内へも、日帰りで行けちゃいます。市内では、親子で楽しめるイベントも多く、休日を楽しめます。家族との思い出がたくさんできるんですよ。

市内には、人気の園が多く、お友達が多いので、子どもたちも毎日楽しく通っています。ファミリーサポートセンターなども活用しながら、仕事も始めることができました。

キッズスペースのあるカフェやレストランも増え、子ども連れで家族やママ友とのランチも気軽に楽しめる！

★ファミリー・サポート・センター など



主婦が幸せに暮らせる街 全国26位

保育園・幼稚園



小児人口1万人当たり  
小児科医師数 全国 7位

小学校



学校では、ロボットを使ったプログラミングの授業があるよ。市長から、児童表彰でメダルをもらったときは、とっても嬉しかったよ。高松市のお友達との交流事業も思い出になったな。

- ★児童表彰
- ★国内交流事業
- ★プログラミング授業 など

中学校



人口1人当たり医師数 全国 第1位  
人口1万人当たり一般病床数 全国 第12位

高校



英検の受験に補助が出たり、勉強のやる気もアップ。大会に向けて、部活動も頑張っているよ。ドイツの交流派遣で夏休みの貴重な体験をした友達もいたよ。勉強も、スポーツも頑張れる環境が整っていて、毎日がとても充実しています。

- ★英検受験補助
- ★ドイツとの国際交流事業 など

地元の食材を使った給食は、とっても美味しいから、みんなおかわりするの。下野市は、公園や児童館が多いから、放課後は、友達とはしごして遊ぶの。いっぱい遊ぶ場所があって、楽しいよ。

学習塾や習い事の教室が住宅街に多く、教育面も安心。

大学



東京・埼玉の大学へ、下野市から通学する人も増えてきました。下野市なら始発も多く、席に座れるので、通学時間が勉強時間に充てられます。東京で一人暮らしをするよりも、経済的に家計への負担も少なくなり、親孝行できているかな(笑)

- ★奨学金制度 など

下野市には、自治医科大学、隣の壬生町には獨協医科大学があり、医学部や看護学部をはじめとした医療系の大学に進学する人も多いの。身近に充実した医療環境があるから、目指す人も多いのかな。

だから、下野市は、医療・福祉・教育に関する職に就く人の割合が高いんだね！

- ★新築等補助
- ★家庭菜園補助 など

Family's Shimotsuke Life Start!!

庭付きのマイホームでペットと遊ぶのが夢でした！



転入新築



県内でも人気のある住宅地エリア  
課税対象所得 県内 第1位  
住宅地標準価格 県内 第2位

妊娠



15~49歳女性人口1万人当たり  
産婦人科医師数 全国 第2位  
出生数の減少率 県内最小

出産



若年女性人口減少率 県内最小  
生産年齢人口の割合 県内 第3位

東京・埼玉の大学へ、下野市から通学する人も増えてきました。下野市なら始発も多く、席に座れるので、通学時間が勉強時間に充てられます。東京で一人暮らしをするよりも、経済的に家計への負担も少なくなり、親孝行できているかな(笑)

- ★奨学金制度 など

就職



東京の会社に通勤もできるし、市内や近隣自治体には優良企業が多く立地しています。下野市には、そのような企業に勤め、通勤する人が多く、県内でも特にベッドタウンとして人気の街となっています。

定年後



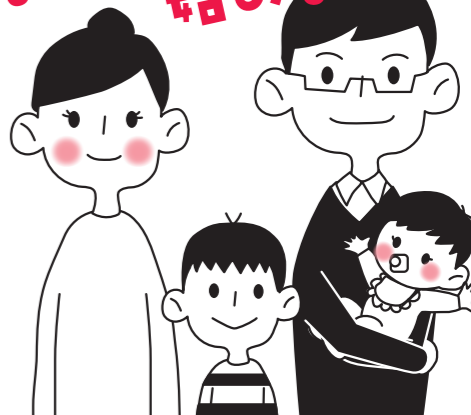
下野市は、坂もなく、自転車で買い物に行ける。病院も多いから、歳をとっても安心して暮らせるわね。健康診断や予防接種などの助成があったり、デマンドバスなど行政サービスも助かります。地域ふれあいサロンに参加して、地域のみなさんと交流を持つのも楽しみです。

- ★デマンドバス利用券
- ★予防接種助成・健康診断
- ★地域ふれあいサロン など

東京勤めの息子夫婦が、下野市にUターン移住。保留地売却の補助を活用して、実家近くに新居を建ててくれました。老後も、家族が近くにいるので、安心です。孫の成長を近くで見られることが何より幸せです。

- ★保留地等購入補助金
- ★空き家バンク

## 幸せな下野市生活を始めよう！







**035** 雨澤毅明さん  
Voice of residents  
輝け下野エール大使  
宇都宮プリツェン

平坦で道が広く、サイクリングにもってこいです。



**036** 岩本裕希さん  
Voice of residents

ラーメン大好き! 下野市にはおいしいお店がたくさん。毎日違うお店にも通える(笑)



**037** 阿部智英さん  
Voice of residents

シーズンには蛍が飛ぶ川があって、美しい自然が今でも残っている。



**038** 青木梨紗さん  
Voice of residents

歴史豊かな街なので、伝説が多く残されている。日本三大埋蔵金伝説もあるらしい。



**039** 鈴木恵子さん  
Voice of residents

新鮮な野菜が買えることがうれしいです。地元の恵みをたくさん味わっています。



**062** 野口亜樹さん  
Voice of residents

住宅街にある「鳥ヶ森公園」がお気に入り。あとは「蔓巻公園」も好きです。



**063** 長谷川美郷さん  
Voice of residents

幹線道路でのアクセスがいいので、夏の火花大会は県内や県外などあちこちに出かけられます。



**064** 伊東優さん  
Voice of residents

車を運転する私にとって、市街地の道幅や駐車場の区画が大きいのはとても嬉しい。



**065** 小宮山優太さん  
Voice of residents

夏はBBQを楽しんだり、自宅でパーティーを開いたり、この地ならではの楽しみ方がある!



**040** 鈴木一也さん  
Voice of residents

かんぴょうって、意外と美味しくてヘルシー。個人的には味噌汁に入れるのが◎。



**041** シモツケンさん  
Voice of residents  
市PR動画主演

この街の幸せは僕が守る!!



**042** 岡嶋愛李さん  
Voice of residents

湘南新宿ラインで渋谷まで乗り換えなしで94分。気軽に遊びに行けます。



**043** 板橋直子さん  
Voice of residents

自治医大駅周辺にはいろいろなお店があって個人的にお気に入りの場所!



**066** 浅香慶伸さん  
Voice of residents

姿川で70センチの鯉を釣ったよ! ポイントはヒミツ!



**067** 砂田有加さん  
Voice of residents  
咲陽ちゃん

4号線沿いはスーパーなどがあり、買い物に使うエリア、少し離れた公園があったり、田園が広がっていたりと、街と緑のバランスがちょうどいい。



**068** お笑いコンビ シモツケン 館野友憲さん  
Voice of residents

楽しいイベントで市民はもちろん、市外の人でたくさん賑わう街!



**069** 森まどかさん  
Voice of residents

しもつけお笑いグランプリの若手芸人の熱いバトルが毎年楽しみです。



**073** 島田真希さん  
Voice of residents

「天平の芋煮会」はおすすめ。下野市の秋の風物詩です。



**044** ケマル・マクバルさん  
Voice of residents

道の駅でフードトラックを出しているけど、みんないい人ばかり。来るのが楽しみです!



**045** 松本裕輝さん  
Voice of residents  
空大くん

小山車両センターや宇都宮貨物ターミナルがあり、子どもとよく電車を見に行きます。



**046** 栗原由香さん  
Voice of residents

すだれに干されたかんぴょうは、下野市夏の風物詩ですね。



**047** 多田友子さん  
Voice of residents

ケーキ屋さんとかパン屋さんとか素敵なお店がいっぱい。友達といつも話になります。

# 下野 LOVER 50人のココが好き



**070** 青木伊織くん  
Voice of residents

夏は毎日、日が暮れるまで外で遊んでいるよ。遊ぶところがいっぱい遊び足りない!



**071** 星野明香さん  
Voice of residents

市役所がキレイで利用しやすい。イベントで使われたりと、市民にとっても身近な場所です。



**072** 小林宏美さん  
Voice of residents

東京と下野市、2拠点で生活している人もめずらしくないです。



**048** 藤澤陽子さん  
Voice of residents

大きな病院が近くにあるって安心。中にスタバもあるのいいね!



**049** 関和子さん  
Voice of residents

広い田んぼを見るととっても落ち着く。ここが故郷だなと実感します。



**050** 福田結美さん  
Voice of residents

いわゆる転勤族のご家族も多いけど、地域の人もスムーズに受け入れてくれる環境がいい。



**051** 上野茉姫さん  
Voice of residents

石橋駅前がメルヘンチック(笑)。近くの高校生たちが毎朝利用しています。



**035** **084**  
Voice of residents



**077** 松本明日香さん  
Voice of residents

ほぼ毎月イベントを開催していますね。大規模から小規模、おしゃれなマルシェみたいなものも。でかけるのが楽しみです。



**074** 谷田貝千尋さん  
Voice of residents

グリムの森のイルミネーションの鐘を鳴らすと、想いが届くらしいよ!



**075** 猪瀬新太くん  
Voice of residents

パパと外で遊ぶのが楽しい! 虫とりするのが大好き!



**076** 浅香ひなのさん  
Voice of residents

三王山ふれあい公園の大きな丘に登るのが楽しい。



**052** 田村友輝さん  
Voice of residents

親子で楽しめるイベントがたくさんあり、いい距離感で地域の人とつながれる!



**053** 渡邊暢子さん  
Voice of residents

東京に比べれば冬は寒いですが、積雪もほとんどない。夏の雷は多いですが、住みやすい街。



**054** 齋藤雅浩さん  
Voice of residents

新4号バイパスを使えば東京も意外と近い。ドライブにもちょうどいい距離感。



**055** 斉藤弘美さん  
Voice of residents

普段の買い物に不便を感じることはありません。コンビニもたくさんあるので、便利です。



**056** 先崎友亮さん  
Voice of residents

庭付きの一戸建て、広い庭にペットを飼って、週末はBBQなんて生活もできる!



**078** 大滝麻文さん  
Voice of residents

道の駅はB級グルメの宝庫。毎回いろいろな買い過ぎちゃう(笑)



**079** お笑いコンビ シモツケン 永井壘さん  
Voice of residents

若者が活発にまちづくりに関わる熱い街です。



**080** 広瀬幸恵さん  
Voice of residents

子育て世代にはうれしい環境や制度が整っていると思います。



**057** 輝け下野エール大使  
お笑いコンビ  
ザ・たっちさん  
Voice of residents

笑いにあふれた明るい街です!



**058** 田中幸子さん  
Voice of residents

病院がたくさんあるというのは、やっぱり安心感が違いますね。



**059** 鈴木しのぶさん  
Voice of residents

人も街もキスギスしていない。優しい人が多いところ。



**060** 川田美和子さん  
Voice of residents

東京へのアクセス性も抜群。車を駅周辺の駐車場に止めても高くない!



**061** 出口多麻美さん  
Voice of residents

子どもや年配者にやさしい街ってイメージですかね。



**081** 小野里かなさん  
Voice of residents  
こうすけくん  
高橋のり子さん

キッズスペースのあるおしゃれなカフェが多いのはうれしい。



**082** 宇賀神豊さん  
Voice of residents  
藍さん・紬ちゃん

都内へのアクセスもよくて、土地も首都圏と比べて安い。



**083** 伊澤舞桜ちゃん  
Voice of residents

毎年冬のイルミネーションが楽しみです。



**084** 伊澤和希くん  
Voice of residents

「ふれあい館」にはプールもお風呂もあって、とっても楽しい!





生産量日本一  
かんぴょう

鉄分・カルシウムなどのミネラルを多く含み、食物繊維も豊富な健康食品。栃木県の生産量は全国の97%を占め、そのうちの約53%が下野産という、日本一生産量を誇ります。

# 農産物

近郊農業の盛んな下野市は農産物の宝庫です。毎日の食生活に欠かせない身近な農産物が生産されています。特に「かんぴょう」は生産量日本一。下野市の農産物の代表的なひとつになっています。

下野ブランド  
生産量県内1位

下野雷さま  
石橋ごぼう

一般的なごぼうと比べ、柔らかく香りが豊かで甘みがあるのが特徴。新たに下野ブランドにも認定された人気の商品で、秋の「天平の芋煮会」でも使われています。



下野ブランド  
生産量県内1位

ちぢみほうれん草

普通のほうれん草より葉肉が厚く、甘みや栄養価も高い冬の野菜。下野市のちぢみほうれん草は、とちぎ農産物マーケティング協会の地域ブランド農産物として認証されています。

冬春生産量県内1位

きゅうり



生産量県内2位  
たまねぎ



生産量県内2位  
なす



Voice of residents  
085

永野裕一さん

新鮮な野菜が驚くほど安い！採れたてはビックリする程うまいですよ。



# 下野ブランド

下野産の名品を集めた『下野ブランド』は、農産物から名物料理、お酒や和菓子といったグルメだけでなく、名所や観光スポット、史跡や伝統工芸の技術まで、さまざまなジャンルの商品が下野市を代表するブランドとして認定されています。



Voice of residents  
087

藤沢由喜子さん

ブランド認定品は道の駅や観光協会等で販売されています。市外の友達への土産に最適なので、重宝しています。



Voice of residents  
088

金沢芳之さん

私は吉田村まつりがお気に入り。音楽あり、グルメあり、笑いあり、涙あり。すごく楽しめませう。



# 道の駅

下野特産の加工品や関連グッズが豊富に並ぶ『道の駅しもつけ』。スイーツショップや和菓子コーナー、焼き立てパン工房といったバラエティに富んだグルメショップがあり、幅広い世代から親しまれています。敷地内には高さ14mの物見塔があり、晴れた日には筑波山や日光連山を一望。塔をグルッと回るようならせんの滑り台も、子どもたちに大人気です。



# オイシイタリシイ しもつけ

# イベント

下野市は1年を通して各所でイベントが開催されています。市民が主体となっているものから、官民一体となったものまでさまざま。若者から年配の方、家族連れまで、みんなが楽しめるイベントを通して、人と人が繋がり、地域の輪が広がる。気になるイベントに出かけてみて、下野市の雰囲気を感受しよう。

# グルメ

いい街にはおいしいグルメがいっぱい。市内には県内でも人気のレストラン、老舗食堂、ラーメン店、ジェラート、スイーツ店がたくさん。地元はもちろん、市外からもその味を求め多くの人々が訪れます。“美味しい下野”もぜひ注目してみてください。

Voice of residents  
086

柏木遥さん

下野市が誇る味はB級グルメからイタリアンやフレンチ、和食、スイーツやジェラートなどなど、とにかくたくさんあります。週末はどこに行こうかと迷っちゃいます。



しもつけ フェスティバル 吉田村まつり グリム フェスティバル 天平の芋煮会  
天平の花まつり 星宮神社太々神楽 エコライフまつり 石橋愛宕神社「八坂祭」 国分寺地区コミュニティ盆踊り花火大会 いしばし納涼踊り・花火大会 かかし祭り



1月	天平マラソン大会	4月	天平の花まつり 星宮神社太々神楽	7月	しもつけかんぴょうまつり グリーンタウン地区 エコライフまつり 石橋愛宕神社「八坂祭」	9月	しもつけフェスティバル グリムの森フェスティバル	11月	薬師寺八幡宮秋祭り 天平の芋煮会 市民農園まつり 紫燈大護摩供法要・火渡り式
2月	しもつけお笑い グランプリ	5月	天平の花まつり	8月	国分寺地区コミュニティ 盆踊り花火大会 いしばし納涼踊り・花火大会 かかし祭り	10月	薬師祭(自治医科大学学園祭) 産業祭 吉田村まつり	12月	しもつけマーケット グリムの森イルミネーション
3月	下野薬師寺跡史跡まつり 弥生宝神祭 下野オープン キンポールスポーツ大会	6月	夕暮れ市						

# しもつけ HOT NEWS



あの名スポットに古民家カフェ

桜の名所として有名な天平の丘公園。敷地内の民族資料館「夜明け前」が古民家カフェとしてリニューアルオープン。散策に訪れた人が、ホッと一息つけるような、憩いのスペースをぜひチェックしてみてください。



競技場が完成

大松山運動公園では、拡張工事に伴い、陸上競技場、管理棟を建設。陸上競技場は2018年12月に完成、供用は2019年5月に開始になりました。



下野市が舞台のアニメ

「サクラノチカイ」はご当地アイドルキャラの「まるに☆え〜」が出演。下野古民家役は輝け下野エル大使を務める声優の下野紘さんが担当。下野市観光協会がブルーレイを販売中。



お菓子の家がモチーフ

イルミネーションでおなじみの「グリムの森」では、グリム童話「ハンスエルグレート」のお話で登場するお菓子の家をモチーフにしたログハウスが登場。





いいね! 33件  
下野市で美味しいうどん発見。  
しばらくうどんにはまりそう。  
#下野うどん草庵  
#地元産の野菜天ぷら



いいね! 21件  
こんなのかな風景も地元ならではの。  
子どもたちに貴重な体験を。  
#田植えの季節  
#田植え体験#泥んこ



いいね! 94件  
しもつけマーケットにきました。  
子どもたちは元気にお絵かき。  
#巨大なキャンパス  
#音楽に合わせて#ペンキdeゲンキ



いいね! 85件  
桜と菜の花を一緒に見る贅沢!  
#姿川アメニティパーク  
#サイクリングロード  
#ポタリング



いいね! 29件  
子どもと散歩。  
いよいよひまわりの季節。  
#夏の思い出#秘密の場所  
#ひまわり好き



いいね! 77件  
道の駅で鮎の塩焼き。食べずには  
いられません。  
#ぎょれん#炭火焼き  
#アユ種苗センター



いいね! 64件  
弥惣吉のラーメン。  
うまいぞ!  
#弥惣吉#鶏ガラ中華  
#栃木産小麦のモチモチ麺



いいね! 25件  
道の駅しもつけに行ったら買ってしま  
うものシリーズ。ここはハズレなし。  
#パンデバルク達#カレーパン  
#石窯パン



いいね! 14件  
かかし祭りなう。手作りのかかし。  
シュール。  
#古山のかかし祭り  
#流行りのキャラクターのかかし



いいね! 63件  
天平の丘にある桜。  
でかくて立派だ!  
#天平の丘公園#桜の名所  
#淡墨桜



いいね! 27件  
イチゴ好きにはたまらないです。  
#道の駅グルメ#ブルーजू  
#イチゴのミルクフィユ



いいね! 40件  
田んぼ道で見つけたベンチ。  
誰かここで休憩するのかな?  
#ベンチ#雪の日  
#インスタ映えというのかな



いいね! 81件  
念願のアットグルマン。プリン好き、  
シュークリーム好きにはたまりません。  
#アットグルマン#口溶けなめらか  
#カスタード好き



いいね! 48件  
小金井駅前の車輪!? みたいなの。  
いつも気になっています。  
#小金井駅西口  
#機関車の動輪#C57



いいね! 74件  
道の駅しもつけにある遠藤。  
交通安全祈願でしょうか。  
#巨大だるまがお出迎え  
#人気で週末は混雑



いいね! 27件  
エゴマ灯明の会にきました。  
厳かな雰囲気か漂っています。  
#下野薬師寺#エゴマ油  
#幻想的な復元回廊



いいね! 41件  
これなんだか知ってる人いますか?  
#ふれあい館で発見  
#新4号バイパスからも見える  
#男心をくすぐる#インパクト大



いいね! 76件  
ランチはリールのパン。ああ幸せ。  
#リール#人気のパン屋さん  
#ワインが飲みたいわ  
#自治医科大学から東へ



いいね! 48件  
レストランふじゅうのケーキ。抹茶の  
シフォンケーキが絶品。  
#本格フレンチ#リーズナブル  
#ゆったりランチ



いいね! 11件  
かんぴょうを使ったスピーカーなんて  
初めて見た! 何気に欲しいぞ!  
#なかなかいい音#かんぴょう  
#下野市名産品



いいね! 125件  
早速かき氷をいただきました。  
#ならや#道の駅しもつけ  
#日光の天然氷#キーンとしない



いいね! 51件  
ポッケというカワイイ移動販売車がある  
らしい。  
#ポッケ  
#ホットサンド



いいね! 36件  
レストラン倉井に来たら  
必ず頼むポテサラ。  
#レストラン倉井#ホルモンが有名  
#あえてのレバニラ#国道4号沿い



いいね! 18件  
吉田村まつりに来ています。  
いい感じ。さて何買おうか。  
#吉田村まつり#秋の収穫祭  
#マルシェ#ラベロンツァ



いいね! 43件  
BBQ日和。サイトがキレイ。  
炊事場もキレイで好印象。  
穴場かも。  
#道の駅で食材調達#三王山公園



いいね! 64件  
久々! 秘蔵のラーメンはいつでも  
大歓迎! 和出汁のスープうまい!  
#麵屋徳華  
#ジャンボギョーザ



いいね! 54件  
今日はきれいな桜の下でのんびり過  
ごします。たまにはこういう休日もいいよ  
ね。  
#子どもとおでかけ#ピクニック



いいね! 49件  
グリムの館でコスプレイベント。  
#グリムの森・グリムの館  
#ドイツ風の街並  
#コスプレの聖地



いいね! 91件  
しもフェスは夜まで大盛り上がりDJの選曲  
もナイスです。みなさんおつかれ!  
#しもフェス#今年も参戦  
#ビール飲みすぎた



いいね! 82件  
ランチは4号沿いのキャメルへ。  
ご飯大盛りで腹いっぱい。ごちそうさま。  
#キャメル#漫画たくさん  
#喫茶店メシ



いいね! 56件  
ランチはバーカロカヴァタツビへ。  
いつ来ても美味しい。またいつか。  
#バーカロカヴァタツビ#ランチ  
#本日は毎日通いたい



いいね! 38件  
地元の日融公園というところ。  
昔からクラシックな電車が置いてあります。  
#電車を助けた電車  
#レトロカワイイ



いいね! 23件  
石橋のジバング軒へ。辛いラーメンが  
ムショーに食べたかったの。  
#ジバ軒#ガッツリ  
#とんこつ



いいね! 84件  
田んぼのところで謎の石造発見。  
だれか知っていますか?  
#石造発見  
#未知との遭遇



いいね! 68件  
下野市ではキンボールというスポーツ  
がイチオシらしい。  
#ニュースポーツ#全国大会  
#子どもから大人まで楽しめる



いいね! 9件  
住宅街を散歩中の一コマ。  
#烏ヶ森公園#新緑  
#冬には白鳥が飛来  
#トカイナカ



いいね! 21件  
下野市名物かんぴょう干し。  
かんぴょう知ってる?  
#かんぴょうの製造過程  
#夏の風物詩



いいね! 88件  
下野市観光協会で瓜田瑠梨ちゃん発見。  
思わずバシャリ。  
#まろに☆え〜る#瓜田瑠梨  
#観光大使#サクラノチカイ



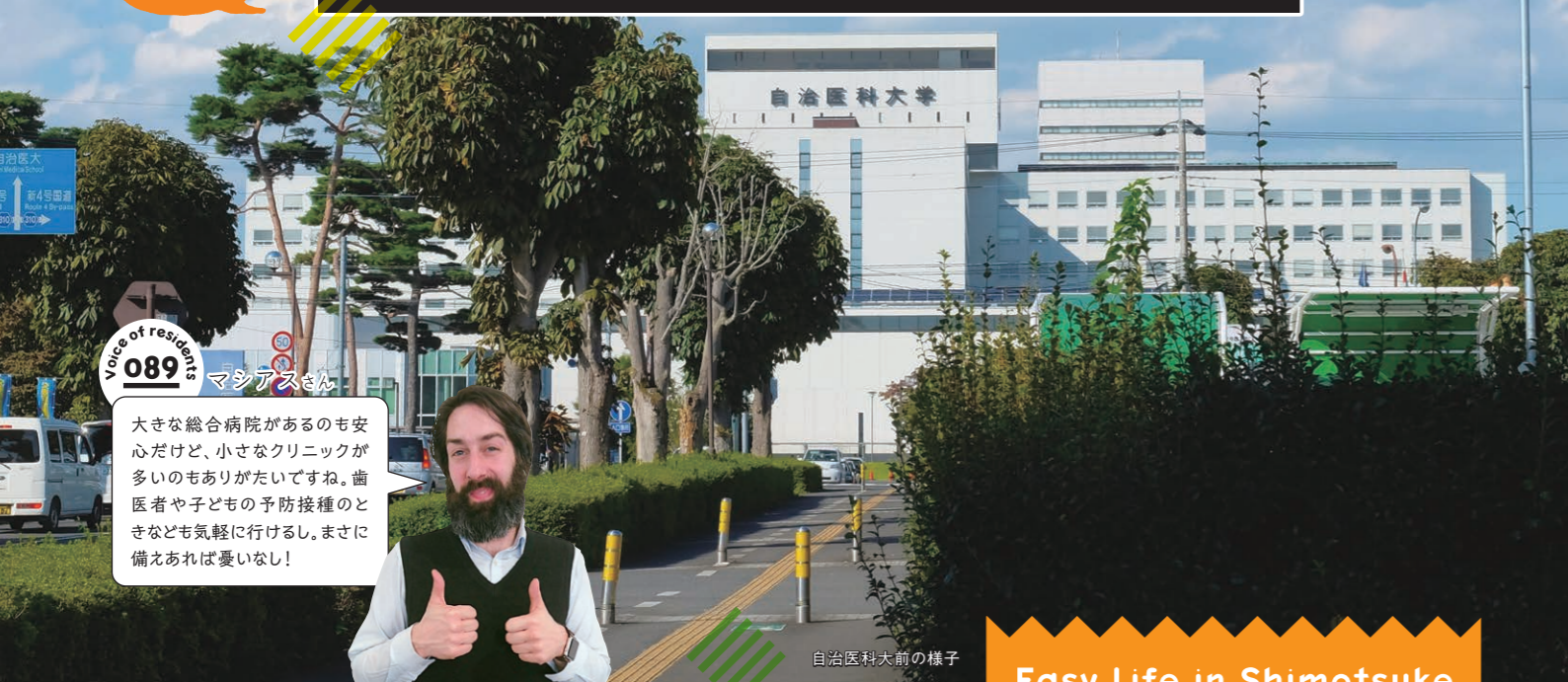
いいね! 26件  
下野市にあの有名なキャラがいると聞  
いて。  
#星宮神社#なかなかシュール  
#お腹に入れるw



いいね! 12件  
カフェで一息。たまにはのんびり  
過ごしたいのです。  
#チェリッシュカフェ#地産地消  
#子どもたちにはナイショ



# ずっと住み続けたい街 下野



089 マシアスさん

大きな総合病院があるのも安心だけど、小さなクリニックが多いのもありがたいですね。歯医者や子どもの予防接種のときなども気軽に行けるし。まさに備えあれば憂いなし!

自治医科大前の様子

## 医療・福祉が充実している

自治医大駅の近くには、自治医科大学附属病院をはじめ、専門の病院やクリニックが立ち並んでいます。また市内には石橋総合病院や小金井中央病院といった大きな総合病院も多く、医療体制の充実度は全国トップクラス。人口1人当たりの医師数はなんと全国1位で、産婦人科医や小児科医も多く、安心して子育てができる環境が整っています。また、高齢福祉のサービスも充実しているので老後の生活も安心です。



090 鈴木保奈美さん

産婦人科や小児科の先生の数が、全国的にもトップクラスだなんて知らなかった!これからパパやママになる人たちも、安心して子育てができる環境ってことですね!



## 災害が少ない

下野市は高低差がほとんどなく、起伏の少ない平地なので、昔から大きな災害がないのが特徴。市の面積の半分以上がのどかな田園地帯なので、夏は暑さを緩和し、夕立が涼しい風を運んでくれます。また冬でもほとんど積雪はなく、年間を通して気候も安定しているので、安全・安心で穏やかな暮らしが、下野市なら実現できます。

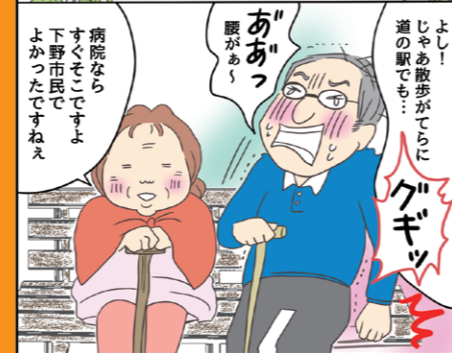
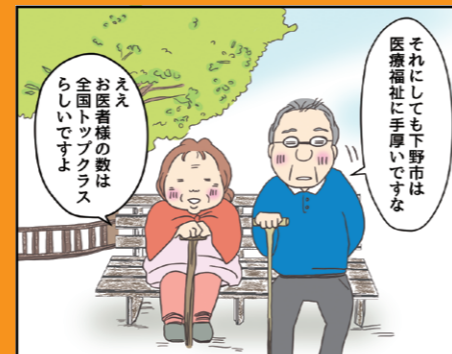


091 青木哲夫さん

遠くまで広がる平坦な田園地帯は災害が少ない。やっぱり長く生活するなら安全な街がいい。



## Easy Life in Shimotsuke



たから

“安全・安心”がちょうどいい

## 東の飛鳥

# 下野市歴史ロマン



下野古麻呂  
下野市出身の歴史上の人物

## 古代の風を感じられるまち

平成18年、平成の大合併により誕生した下野市。その歴史は古く、旧石器時代までさかのぼります。今も多くの文化遺産があり、それらの近くには資料館などもあります。実際に出土した瓦や埴輪などの遺物や、復元模型なども展示され、その歴史を学ぶことができます。

### 史跡

下野薬師寺跡、下野国分寺跡・国分尼寺跡など古代東国地方の仏教文化の中心地として栄えました。



### 古墳

旧石器時代から居住した痕跡が残る下野。甲塚古墳からは貴重な機織形埴輪が全国で初めて出土しました。

### 寺・神社

薬師寺八幡宮は地域の氏神として多くの参拝客が訪れます。時の流れを感じさせる龍興寺のシラカシは推定樹齢500年。

092 猪股瑞紀さん  
深鈴ちゃん

あらためて見ると、下野市は歴史の宝庫なんですね。風土記の丘資料館がある天平の丘公園は、桜の名所。春は多くの人でにぎわいます。



## 多くの文化遺産が残され 自然と歴史が調和したまち

### 下野薬師寺跡



#### 下野薬師寺歴史館

下野薬師寺跡のガイダンス施設。発掘調査で見つかった瓦や遺物、復元模型などを展示しています。



#### 下野薬師寺跡【国指定史跡】

天武天皇の時代に、下野野朝臣古麻呂(しもつけのあそんこまろ)によって建立されたといわれる古代寺院跡。日本三戒壇の一つ。



#### 下野国分寺跡【国指定史跡】

奈良時代に、聖武天皇の詔(みことのり)によって全国60数か所に建てられた国立の寺院の一つ。

### 天平の丘公園内



#### しもつけ風土記の丘資料館

古墳時代から奈良・平安時代に作られた数々の史跡から、古代の生活や文化などを学ぶ資料館。



#### はたおりがたはにわ

#### 機織形埴輪【国重要文化財】

国内で初めて確認された機織形の埴輪。国分寺跡の南西部にある甲塚古墳から2基出土しました。



#### 下野国分尼寺跡【国指定史跡】

国分寺建立の詔によって作られた寺院の一つ。全国の国分尼寺のなかでも最初に整備されました。

## どうして史跡がたくさんあるの?

古来から人々が住まい、重要な建造物が数多く建てられたことは、昔から災害が少なく、穏やかな土地柄であったことの何よりの証し。東山道や日光街道といった重要な街道に沿って栄えてきた歴史を今に刻んでいる。



下野市観光大使 瓜田瑠梨

093 須永由希子さん

日本唯一の機織形埴輪は、この地で女性がいかに大切にされていたかが分かるわ。

094 佐伯志帆さん

幼稚園や小学生の頃から、遠足や社会科見学でよく行ってたな。たくさんのお寺の跡も、今では公園として整備されていて、学びながら遊べる貴重な場所ですね。





# 下野市で豊かな暮らし

## 幸せ感じる暮らし

下野市の暮らしに関わるさまざまなデータを、首都圏と実際に比較してみました。数字から見えるのは、さまざまな面で充実している下野市での生活。さっそく比べてみよう！

095 Voice of residents 西島秀和さん  
あゆみさん・大誠くん

宇都宮線沿線のまちと比べてもお金だけでなく、心も身体も豊かな暮らしが実感できますね。



	下野市	さいたま市	台東区	単位
建物火災出火件数 人口1万人当たり	1.35	1.54	3.79	[件]
刑法犯認知件数 人口1千人当たり	8.51	9.85	21.43	[件]
人口1万人当たり 医師数	136.7	17.19	21.51	[人]
小児人口1万人当たり 小児科医師数	79.40	16.43	21.82	[人]
15~49歳女性 人口1万人当たり 産婦人科医師数	36.22	2.49	2.64	[人]

参考資料:生活ガイド.com(平成29年)

	下野市	さいたま市	台東区	単位
人口密度 東洋経済「都市データバンク(2017年版)」	798.92	5753.77	17578.14	[人/km <sup>2</sup> ]
年少人口比率 総務省「国勢調査」(2015年)	13.80	13.03	8.88	[%]
生産年齢人口比率 総務省「国勢調査」(2015年)	63.36	63.23	66.54	[%]
合計特殊出生率 厚生労働省「人口動態健康所 市区町村別統計の概況」 (2008~2012年)	1.41	1.34	1.11	[%]

### 1世帯当たり1か月の収入と支出 (二人以上の世帯のうち勤労者世帯)平成27年平均

	栃木県	埼玉県	東京都
実収入	567,172円	601,484円	560,609円
可処分所得	454,731円	498,318円	449,926円
消費支出	330,869円	341,391円	359,925円
黒字	123,861円	156,926円	90,001円
食料費 └ エンゲル係数	73,673円 22.0	80,128円 23.5	88,508円 24.6
被服及び履物 └ 割合	14,101円 4.3	16,358円 4.8	19,412円 5.4
教育関係費 └ 割合	52,193円 15.8	25,555円 7.5	34,466円 9.6
教養娯楽関係費 └ 割合	35,366円 10.7	45,368円 13.3	46,191円 12.8

総務省統計局「平成27年家計調査年報」※都道府県庁所在地(東京都は区部)の値  
割合は消費支出に占める割合(%)

	下野市	さいたま市	台東区	単位
1人当たり 都市公園面積	13.54	5.12	3.9	[㎡]
図書館1人当たり 蔵書数	5.32	2.79	3.05	[冊]
保育所入所 待機児童数	0	0	227	[人]
65歳以上人口 100人当たり 老人ホーム定員数	1.83	4.51	1.71	[人]

参考資料:生活ガイド.com(平成29年)

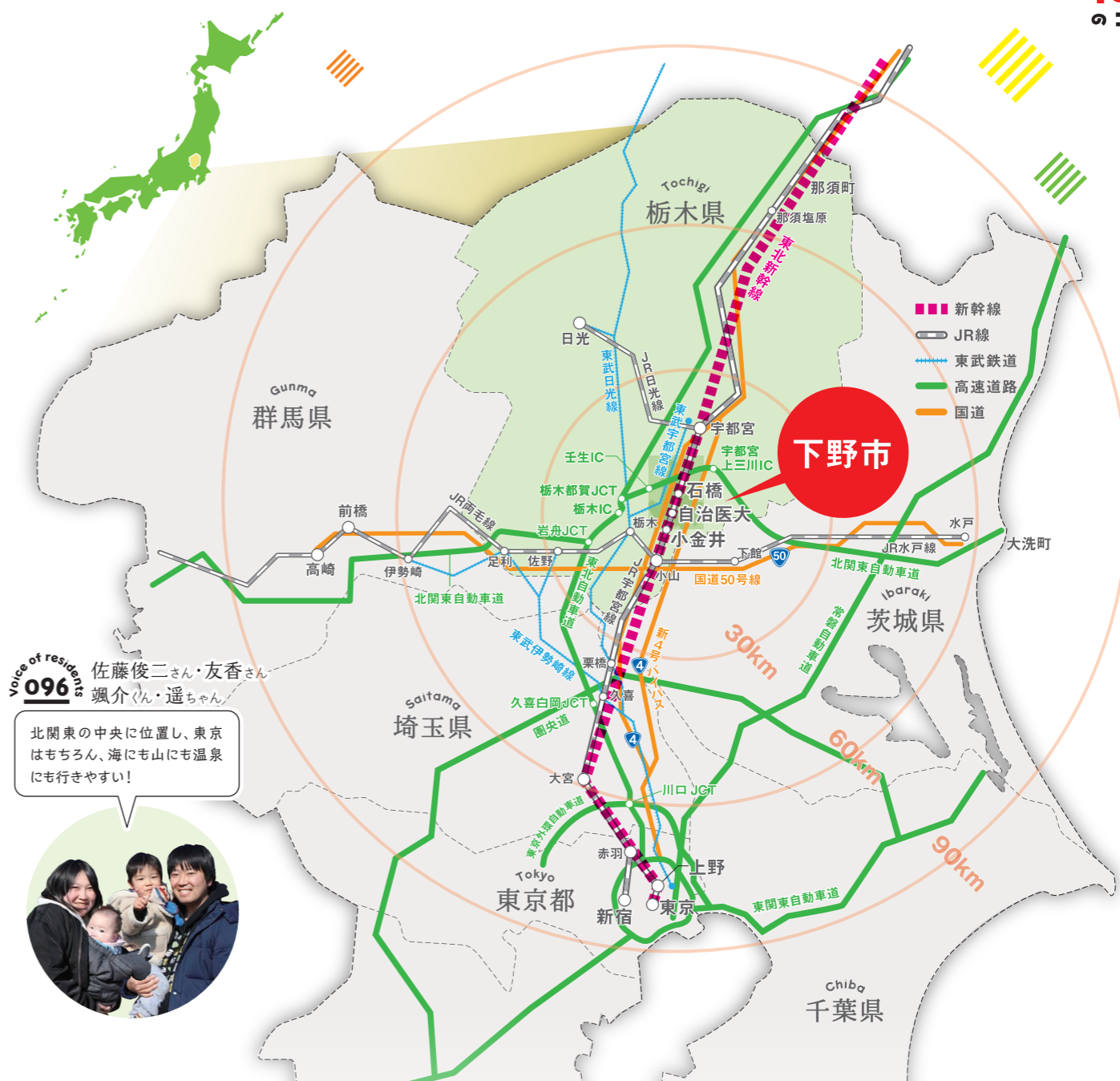
	下野市	さいたま市	台東区	単位
週末は家族でドライブも！ 持家世帯比率 総務省「国勢調査」(2015年)	71.80	62.20	50.90	[%]
1住宅当たり 住宅延べ床面積 総務省「住宅・土地統計調査」 (2013年)	114.13	80.06	59.88	[㎡]
世帯あたり 乗用車保有台数 自動車検査登録協会「市区町村別自動車保有車両数」(2016年3月末) 全国軽自動車協会連合会「市区町村別軽自動車保有車両数」(2016年3月末)	1.62	0.84	0.29	[台]

	栃木県	埼玉県	東京都
平日における 平均帰宅時間	18時45分	19時07分	19時13分
1日当たりの 通勤・通学時間	1時間09分	1時間36分	1時間34分
1日当たりの 睡眠時間	7時間42分	7時間31分	7時間35分

総務省統計局「平成28年社会生活基本調査結果」

	下野市	さいたま市	上野	単位
圧倒的にリーズナブル！ 地価平均価格	43,360円	262,595円	1,160,512円	[円/㎡]
坪単価	143,341円	868,085円	3,836,406円	[円/坪]

参考資料:土地データ(平成29年)

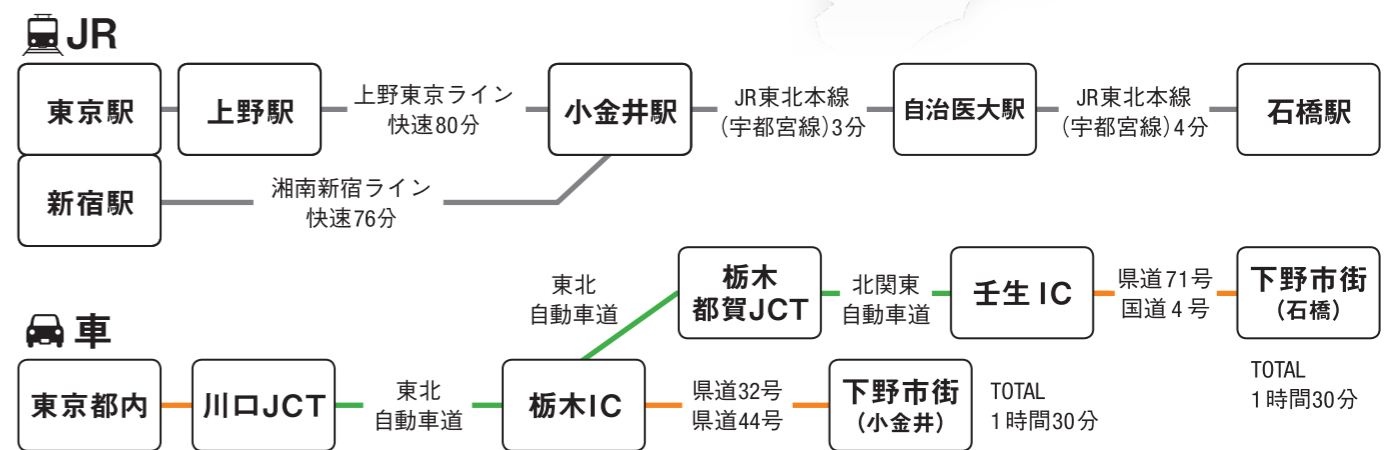


096 Voice of residents 佐藤俊二さん・友香さん  
颯介くん・遥ちゃん

北関東の中央に位置し、東京はもちろん、海にも山にも温泉にも行きやすい！



## アクセス





# 下野市 City Map

下野市は東京から北へ快速で約80分、関東平野の北部に位置し、起伏のない平坦な地形です。市の真ん中をJR宇都宮線と国道4号線が通り、それに沿って市街地があります。市街地のほとんどは3つの駅から2km圏内に集中しています。

市街地の東西には田畑が広がり、台地には史跡が多く点在しています。コンパクトなため、自転車で行ける範囲内に駅や生活に便利な施設が必ずあります。スーパーやコンビニ、児童施設や学校、学習塾、医療機関や福祉施設、公園や森など、どこへ行くにも不便を感じることはありません。

観光地ではないけれど、安心して暮らしやすい快適なベッドタウン。それが下野市です。

097 大竹由香里さん

転勤のご家族が多くそのせいか、移住者にとっても優しい！子どももすぐに学校に慣れて、なまりがうつるのも早かったです(笑)。



098 篠原大悟さん

白鳥が飛来する公園がある閑静な住宅街。ペットの散歩やジョギングする人が多く、声をかけ合える仲になりますよ。



099 板橋亮介さん 芽生ちゃん

都内へのアクセスは小金井エリアが一番。首都圏へ通勤、子どもの将来の通学を考えて、この土地を選びました。



## 石橋駅周辺の特長

- ・駅前では**グリム童話**をモチーフにした**時計塔**がお出迎え。
- ・駅前や周辺は、日光街道の宿場町として栄えた面影が今なお残っています。
- ・県都宇都宮市に接し、**大きな工場に勤めている人が多い**。
- ・区画整理された**3つの住宅地**が広がっています。
- ・大松山運動公園は市内一大きな**運動公園**。
- ・**北関東自動車道のICに近く**、車でのお出掛けに便利。

## 自治医大駅周辺の特長

- ・市の中心部に位置し、駅東側には**自治医科大学と附属病院を中心**に商業施設が集まります。
- ・駅前は高層住宅も多く、**県内でトップクラスの人気エリア**。
- ・緑豊かな公園を囲み、都市計画された街並みが広がっています。
- ・医療、福祉、教育関連に従事する人が多く住んでいる地域です。
- ・駅西側には下野市役所があります。
- ・スーパーも多いですが、道の駅しもつけでお買い物をする人も少なくありません。
- ・**おしゃれなパン屋さんやケーキ屋さんが多い場所**です。

## 小金井駅周辺の特長

- ・なんといっても**JRの始発・終着が多くて便利**。それは小山車両センターがあるから！東京へ行くときには**必ず座れます**。5~8分に1本は出発します。帰りは終着駅なので熟睡しても大丈夫！！
- ・駅前の駐車場はなんと！**1日停めても激安価格！**
- ・駅周辺には住宅地が広がっています。
- ・東京へ通勤しているという人も多く暮らしている地域。
- ・国道4号線沿いには様々な店舗が並びます。





# 下野市

栃木県下野市の魅力  
実力ランキング

コンパクトな街でありながらも、暮らしに直結する注目の指標では、上位に続々ランクイン!これを見れば知られざる「下野市」が丸わかり。

面積: **74.59** km<sup>2</sup>

およそ半分が優良な農地、鉄道と国道に沿って市街地が連なるコンパクトシティ

人口: **60,122** 人

令和元年6月現在

出生数減少率 **県内最小**

読売新聞平成27年3月8日付 栃木版

平均年齢 **44歳** 県内 **第3位**

統計指標ふるさとウォッチング 平成28年度版 栃木県

若年女性人口減少率 **県内最小**

平成29年9月8日下野新聞

医者の数が多い街

人口1人当たり医師数 **全国第1位**

全国809市区サステナブル都市調査 平成23年日本経済新聞

15~49歳女性1万人当たり産婦人科医師数 **全国第1位**

全国815市区生活ガイド.com 平成30年ウェブダッシュ

小児人口1万人当たり小児科医師数 **全国第6位**

全国815市区生活ガイド.com 平成30年ウェブダッシュ

人口1万人当たり一般病床数 **全国第11位**

全国815市区生活ガイド.com 平成30年ウェブダッシュ

医療に安心の街

心疾患による死亡者数 **県内最少**

統計資料ふるさとウォッチング H28年度版 栃木県

生活習慣病による死亡者数の少なさ **県内第2位**

病院・診療所 **60**箇所

歯科 **28**箇所

災害に強い街

日本全国生き残る街 **全国第13位**

大地震でも生き残る街全国ベスト50 女性自身 平成24年5月6日号

栃木県病院・診療所名簿 H29.4

幸せに暮らせる街

主婦が幸せに暮らせる街 **全国第26位**

月刊誌aene H26.7月号 学研パブリッシング

水道下水道普及率 **県内第2位**

栃木県市町別生活排水処理普及状況/H27年度 栃木県

平均県民所得全国5位の栃木県において納税義務者1人当たりの課税対象所得 **県内第1位**

平成28年度市町村税課税状況等の調査 総務省

経常収支比率 **県内第1位**

将来負担比率 **県内第1位**

年度末1人当たり基金残高 **県内第2位**

平成27年度市町村普通会計決算・健全化判断比率等の概要について 栃木県

産業

かんぴょう生産量 **日本一**

全国の **52.9%**

ほうれんそう・ごぼう・スイートコーン・きゅうり **県内第1位**

かぶ・玉ねぎ 県内第2位

農業は米麦を中心にほうれん草、たまねぎ等の露地野菜、きゅうり、トマト、イチゴなどの施設園芸が営まれるとともに、複合経営も盛んです。特産品であるかんぴょうは、全国一の生産量を誇っています。一方工業は食料品、プラスチック製品、金属製品など、多くの企業があります。幹線道路や鉄道などの交通網に恵まれていることから、物流の拠点としても発展が期待されています。



航空宇宙部品加工業の栃澤金型製作所も下野市にある。  
写真提供: 株式会社 栃澤金型製作所

## 便利でうれしい 制度一覧

下野市では、子育てや暮らしをサポートするうれしい制度がたくさん。自分のライフスタイルと照らし合わせて、気になる制度は問い合わせてみよう。

### 子育て

#### 不妊治療・不育症治療

市に1年以上在住し、人工授精や特定不妊治療などを受けた場合、治療費の一部を助成。

#### こども医療費助成

ケガや病気によって支払った保険診療費を助成。※18歳の3/31まで。

### フレッシュママ・パパ教室(両親学級)

出産を控えた夫婦のために、助産師や保健師が無料で両親学級を開催。ママの妊娠中の食事や栄養の管理、骨盤体操のほか、お産までの経過や産後の生活についてなど、出産にまつわるさまざまなことをアドバイス。出産予定日に合わせて1回2レッスン制、年4回実施。要事前申し込み。

### 育児ママ・パパリフレッシュ事業利用券

未就園児(3か月~3歳未満)の乳幼児を保育している保護者が、一時的に保育施設に子どもを預ける際に利用できる券を、最大36時間分発行。冠婚葬祭や通院、急な用事などのほか、買い物や美容室などでリフレッシュしたいときに利用できる。1回の利用は最大で4時間。(※事前の申し込みと面接が必要。子どもが体調不良の場合は利用不可)

#### こんにちは赤ちゃん訪問

生後4か月までにすべての赤ちゃんを対象に助産師が家庭を訪問。

#### お母さんに感謝状

産後間もないお母さんに「おめでとう」と「ありがとう」の意を込めた感謝状を贈ります。

#### 子育て世帯外出支援

未就学児とその保護者が外出する際に使える、市のデマンドバス利用券を1世帯につき10枚発行。

#### ファーストブック(絵本のプレゼント)

9か月健診の際に、身体計測や診察、育児相談と合わせて絵本もプレゼント。

#### 第3子以降の保育料免除

保育所に入所している児童で、第3子以降の児童については保育料を免除。

#### 学童保育

保護者が共働きで留守になる家庭の児童を、学校終了後に預かる。6年生まで利用可。

#### ファミリー・サポート・センター

子どもの送迎や一時預かりなど、必要に応じて依頼者と支援者が相互で支援する制度。

#### 児童表彰条例

小学6年生を対象に、健康賞や親切賞など全児童に一人ずつ賞状とメダルを授与。

#### 英語検定補助金

中学生の英検3級以上を受験する際の検定料の半額を助成(1人年1回)。

#### ロボットを活用したプログラミング授業

2020年から必修となるプログラミング教育に先駆け、ロボットを活用した学習の実施。

#### 小規模特認校

地域交流や自然環境など、特色ある教育環境の小規模特認校への入学・転入を認可。

#### 国内交流・国際交流事業

講習会やホームステイなど、国内外の友好都市や姉妹都市との積極的な交流を推進。

#### 妊産婦医療費助成

妊娠中の病気の早期発見・治療を促進するため、保険診療の一部負担金を助成。

#### 妊産婦健康診査

妊娠中及び産後1か月の期間に定期健診を受けられるよう15回分の費用を市が負担。

#### 先天性風しん抗体検査・予防接種

19歳以上で、風しん抗体検査により必要と診断された場合に、予防接種の費用を助成。

#### とちぎ笑顔つぎつぎカード

18歳未満の子どもがいる世帯に、協賛店舗のサービスが受けられるカードを発行。

#### 乳幼児健康診査

4か月児、9か月児、1歳6か月児、3歳児の健診にて、月齢に合わせた育児相談を実施。

#### むし歯予防フッ素塗布

年少児から小学2年生までを対象に、むし歯予防と歯の健康のためフッ素塗布を実施。

#### 各種予防接種

定期接種の費用は対象年齢の期間であれば無料。任意接種の場合でも一部助成あり。

#### 私立幼稚園就園奨励費補助金

私立幼稚園の入園料・保育料を補助。市外の私立幼稚園に通う場合も対象となる。

#### ショートステイ(子育て短期支援)

保護者の事情で子どもの養育が一時的に困難となった場合、施設に預けることが可能。

#### 児童扶養手当

ひとり親家庭等の児童が18歳の3/31になるまで、成長と自立を支援する給付制度。

#### 遺児手当

遺児となった児童が中学校(義務教育)を卒業するまで、一定の額を支援。

#### ひとり親家庭医療費助成

ひとり親家庭の親と子に対し、保険診療での医療費及び医薬品の一部を助成。

- 高等職業訓練促進給付金
- 自立支援教育訓練給付金
- 高等学校卒業程度認定試験合格支援給付金
- JR通勤定期乗車券割引制度
- 就学援助
- 奨学金制度
- おもいやり駐車スペース利用証
- 母子手帳・父子手帳
- 児童手当
- ファミリエ下野市民運動

### 住まい

#### 定住促進住宅新築等補助金制度

下野市への定住促進のため、東京圏から市内に住宅を取得し5年以上定住する方を対象に、住宅の新築費用もしくは購入費用の一部を補助。自治会への加入が必須。

#### 家庭菜園整備補助

東京圏から市内に住宅を取得して居住する方を対象に、市が敷地内に家庭菜園を整備。整備費用の上限は20万円(税別)。

#### 保留地等購入補助金

保留地や公有地を購入し、3年以内に自らの居住に供する住宅を新築する方に対し、1件50万円を支給。

- 生垣奨励補助金
- 家庭用生ごみ処理機器等設置費補助金
- 消火器購入補助金
- 犬猫の避妊及び去勢手術補助金
- 木造住宅の耐震建替・改修補助制度
- 住宅用太陽光発電システム設置費補助金
- 空き家バンク
- スズメバチ駆除費補助金

### 仕事

#### 空き店舗活用事業奨励金

3か月以上、閉店等で事業に使用されていない店舗を利用して別の事業を始める方を対象に、最初の1年間に限り、対象物件に係る賃借料の半額を支給(上限60万円)。

#### 新規就農者支援事業

新たに農業を始める方への支援を行い、地域の特性を活かした農村づくりを進めるとともに、魅力的で安定した雇用の創出を図る。

#### まちなか商店リフォーム補助金

駅から1.5km以内で1,000㎡以下の空き店舗を利用して事業を始める方に、店舗の改修・改装、設備投資のための補助金を交付。

- 中小企業創業資金融資制度
- 女性起業家創業資金融資制度

- 中小企業融資制度
- 中小企業制度金融子補給制度

### 保健福祉

- 地域ふれあいサロン
- デマンドバス利用券
- 予防接種助成
- 認知症カフェ(オレンジカフェ)
- 徘徊高齢者安心サービス事業
- 各種がん検診