

平成31年度版

# ごみの ルールブック

みんなにもっと知ってほしい  
ごみの話です!

ごみゼロ社会をめざして



下野市

# 利用者みんなの協力で 清潔な「ご美」ステーションに!

ごみステーションは、利用者全員の協力により、清潔に保たれています。  
一部のルールを守らない方のために、ご苦労されている方がいる事もお忘れなく!  
ごみ出しの際は、ルールを必ず守ってください。

## 1. 行政カレンダーで 回収日をご確認ください。

- 回収日を間違えると回収されず、ステーションに残ります。
- 祝祭日等の関係で回収曜日が変更されている月がありますので注意しましょう。

## 2. 決められた 分別で出しましょう。

- 分別がされていないと回収されず、ステーションに残ります。
- 行政カレンダーの「家庭ごみの正しい分け方・出し方」や、「ごみ分別促進アプリ」を確認しましょう

## 3. 地域で決められた ルールを守りましょう。

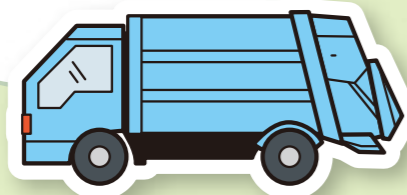
- ステーション利用者で決めたルールがあれば、守りましょう。
- 決められた日の朝8時までに出しましょう。  
種類ごとに回収しますので、ごみステーションに出されたものが残っていても、収集が終わっているものがあります。  
**後出しに注意しましょう!**

## 4. 自分が出したごみが 回収されたか確認しましょう。

- 特別なごみ、変わったごみを出したときは、回収されたか確認しましょう。
- 前日に自分が出したごみが、翌日残っていたら持ち帰り出し直しましょう。

## 5. 出し方分け方が 分からない時は、行政カレンダーの 「家庭ごみの正しい分け方・出し方」 または、分類早見表、ごみ分別促進 アプリをよく確認しましょう。

- 早見表・行政カレンダー、ごみ分別促進アプリを確認してから出しましょう。
- 不安な場合、分からない場合は、市役所環境課に確認してから出しましょう。



# ごみ分類早見表

## あ行

品名	分類
IH調理器(卓上のみ)	小型家電
アイスノン(保冷剤含む)	燃やせるごみ
アイスピック	不燃ごみ
アイスボックス	不燃ごみ
アイロン	小型家電
アイロン台	不燃ごみ
空き缶(飲料用)	びん・缶
空き缶(食用)	不燃ごみ
空き箱(お菓子等)	雑紙
アコーディオンカーテン	不燃系粗大ごみ
足拭きマット(布製)	衣類・古布
足拭きマット(布製以外)	不燃ごみ
アダプター	小型家電
厚紙	雑紙
圧力なべ	不燃ごみ
雨合羽	燃やせるごみ
雨戸	収集不可
雨どい	収集不可
編み機	不燃系粗大ごみ
網戸	収集不可
網戸の網	燃やせるごみ
編み針(金属製)	不燃ごみ
編み針(木・プラ製)	燃やせるごみ
アルバム	燃やせるごみ
アルミ缶(飲料用)	びん・缶
アルミサッシ	収集不可
アルミ箔(ホイル)	不燃ごみ
アルミホイール(タイヤ用)	収集不可
泡たて器	不燃ごみ
安全靴	不燃ごみ
安全ピン	不燃ごみ
アンテナ(パラボラ含む)	不燃系粗大ごみ
アンテナケーブル	不燃ごみ
アンブ	小型家電

品名	分類
石・岩・土	収集不可
衣装ケース(金属製)(1m以上は不燃系粗大)	不燃ごみ
衣装ケース(プラスチック)(60cm以上は可燃系粗大)	燃やせるごみ
いす(木製)(60cm以上は可燃系粗大)	燃やせるごみ
いす(金属製)(1m以上は不燃系粗大)	不燃ごみ
板(50cm×60cm以下に切る)	燃やせるごみ
一輪車(ねこ車)	不燃系粗大ごみ
一輪車(遊具)	不燃ごみ
一升びん	びん・缶
一斗缶	不燃ごみ
犬小屋(犬のケージ)	不燃系粗大ごみ
イヤホン	小型家電
衣類・古布	衣類・古布
衣類乾燥機(家庭用)	家電リサイクル品目
入れ歯	不燃ごみ
印鑑(木・プラ製)	燃やせるごみ
印鑑(木・プラ製以外)	不燃ごみ
インクカートリッジ	不燃ごみ
インクリボン	燃やせるごみ
インターホン	小型家電
インパクトドライバー	小型家電
ウインドブレーカー	燃やせるごみ
植木(太さ10cm以上)	収集不可
植木(太さ10cm未満)	小枝
植木鉢(木・プラ製は燃やせるごみ)	不燃ごみ
ウエス(使用済み)	燃やせるごみ
ウォシュレット(便座のみ)	不燃系粗大ごみ
浮き輪	燃やせるごみ
ウス	収集不可
うちわ	燃やせるごみ
腕時計	不燃ごみ
運動着	衣類・古布
乳母車・ベビーカー(1m以上は不燃系粗大)	不燃ごみ
運動靴・スニーカー	燃やせるごみ
エアコン	家電リサイクル品目
エアークッション(包装用シート)	プラ容器包装
液晶テレビ	家電リサイクル品目

品名	分類
ACアダプター	小型家電
絵の具(容器)(プラ製は燃やせるごみ)	不燃ごみ
エプロン(布製)	衣類・古布
エプロン(布製以外)	燃やせるごみ
枝(長さ1m以下、太さ10cm以下)	小枝
枝(長さ1m以上、太さ10cm以上)	<b>収集不可</b>
MO、MD	燃やせるごみ
MDプレイヤー	小型家電
LD・LDケース	燃やせるごみ
LDプレイヤー	小型家電
えりまき	衣類・古布
エレクトーン	不燃系粗大ごみ
鉛筆	燃やせるごみ
鉛筆削り(電動式は小型家電)	不燃ごみ
塩ビタン	<b>収集不可</b>
塩ビ管	<b>収集不可</b>
塩ビボトル	<b>収集不可</b>
オイル(食用以外)	<b>収集不可</b>
オイル(食用・紙にしみこませる、固める)	燃やせるごみ
オイルヒーター(1m未満は小型家電)	不燃系粗大ごみ
応接イス	不燃系粗大ごみ
オーディオラック(木・プラ製)(60cm未満は燃やせるごみ)	可燃系粗大ごみ(中央)
オーディオラック(木・プラ製以外)(1m未満は不燃)	不燃系粗大ごみ
オートバイ(部品含む)	<b>収集不可</b>
オープン(1m未満は小型家電)	不燃系粗大ごみ
オープントースター	小型家電
お菓子類の袋(プラ製)	プラ容器包装
お菓子類の袋(紙製)	燃やせるごみ
桶(金属製)(木・プラ製は燃やせるごみ)	不燃ごみ
おたま(金属製)(木・プラ製は燃やせるごみ)	不燃ごみ
お茶箱	不燃系粗大ごみ
落ち葉	燃やせるごみ
汚泥、汚物	<b>収集不可</b>
斧	不燃ごみ
帯	衣類・古布
おまる	不燃ごみ
おもちゃ類(金属製)	不燃ごみ
おもちゃ類(木・プラ製)	燃やせるごみ
折り紙(金・銀紙は燃やせるごみ)	雑紙

品名	分類
オルガン	不燃系粗大ごみ
おろしがね(プラ製は燃やせるごみ)	不燃ごみ
温水器	<b>収集不可</b>
温度計(水銀入りは有害)	不燃ごみ
温風機	小型家電

## か行

カーコンポ	小型家電
カーテン	衣類・古布
カーテンレール(1m未満は不燃)	不燃系粗大ごみ
カーナビ	小型家電
カーペット(60cm未満は燃やせるごみ)	可燃系粗大ごみ(中央)
カーポート	<b>収集不可</b>
カーボン紙	燃やせるごみ
貝殻	燃やせるごみ
懐中電灯(電池を外す)	小型家電
カイロ	不燃ごみ
カイロ(使い捨て)	燃やせるごみ
かいまき	可燃系粗大ごみ(中央)
鏡(1m以上は不燃系粗大)	不燃ごみ
学習机	不燃系粗大ごみ
額	不燃ごみ
かご(竹・プラ製)	燃やせるごみ
かご(金属製)	不燃ごみ
傘	不燃ごみ
傘立て(金属・陶器製)	不燃ごみ
傘立て(木・プラ製)	燃やせるごみ
加湿器	小型家電
ガスコンロ(卓上)	不燃ごみ
ガスレンジ	不燃系粗大ごみ
ガスボンベ	<b>収集不可</b>
カセットガス(中身を使い切る)	有害ごみ
カセットテープ	燃やせるごみ
カセットデッキ	小型家電
楽器類(ギター等)(1m未満は不燃)	不燃系粗大ごみ
カッターナイフ	不燃ごみ
合羽	燃やせるごみ
カップ(陶器・ガラス製)	不燃ごみ

品名	分類
カップ(紙・プラ製)	燃やせるごみ
カップめん(容器)(プラ製)	プラ容器包装
蚊取り線香	燃やせるごみ
蚊取り(電気)	不燃ごみ
金網(焼き魚用)	不燃ごみ
かなづち	不燃ごみ
カバン(皮・布製)	燃やせるごみ
カバン(金属製)	不燃ごみ
画鋏	不燃ごみ
花瓶	不燃ごみ
釜(炊飯釜)	不燃ごみ
鎌	不燃ごみ
紙おむつ	燃やせるごみ
紙コップ、紙皿	燃やせるごみ
カミソリ	不燃ごみ
紙粘土	燃やせるごみ
髪の毛(かつら含む)	燃やせるごみ
紙パック	雑紙
紙袋	雑紙
紙やすり	燃やせるごみ
紙類(新聞・段ボール・雑誌等)	雑紙
ガムテープ	燃やせるごみ
カメラ(デジカメ含む)電池をはずす	小型家電
火薬類	<b>収集不可</b>
画用紙	雑紙
カラーボックス(1m未満は燃やせるごみ)	可燃系粗大ごみ(リ)
カラオケ機器(1m未満は小型家電)	不燃系粗大ごみ
ガラス	不燃ごみ
刈払い機(エンジン付)	<b>収集不可</b>
軽石(風呂用のみ)	不燃ごみ
枯葉・枯草	燃やせるごみ
革製品	燃やせるごみ
革ジャン	燃やせるごみ
瓦	<b>収集不可</b>
缶(飲料用以外は不燃ごみ)	びん・缶
換気扇	不燃ごみ
缶きり	不燃ごみ
乾燥機(食器用)(1m以上は不燃系粗大)	小型家電
乾燥機(衣類)	家電リサイクル品目

品名	分類
乾燥剤	燃やせるごみ
乾電池	乾電池
カンナ	不燃ごみ
感熱紙(レシート含む)	燃やせるごみ
キーボード(楽器)(1m以上)	不燃系粗大ごみ
キーボード(楽器)(1m未満)	小型家電
キーホルダー	不燃ごみ
木くず小枝(太さ10cm以内)	小枝
ギター(1m以上は不燃系粗大ごみ)	不燃ごみ
キッチンペーパー	燃やせるごみ
キッチンマット	燃やせるごみ
きね	<b>収集不可</b>
木箱	燃やせるごみ
着物	衣類・古布
キャスト	不燃ごみ
脚立(1m未満)	不燃ごみ
脚立(1m以上)	不燃系粗大ごみ
キャッシュカード(切断する)	燃やせるごみ
キャリア(自動車用含む)	不燃系粗大ごみ
キャリーバッグ	不燃ごみ
きゅうず(木・プラ製は燃やせるごみ)	不燃ごみ
吸引器(プラスチック製)	不燃ごみ
給湯器	<b>収集不可</b>
牛乳パック(内側が白いもの)	牛乳パック
給油ポンプ(樹脂製)	燃やせるごみ
給油ポンプ(電池式)	不燃ごみ
教科書	雑誌
鏡台(1m未満)	不燃ごみ
鏡台(1m以上)	不燃系粗大ごみ
キリ	不燃ごみ
霧吹き(ガラス製)	不燃ごみ
霧吹き(プラ製)	燃やせるごみ
金魚鉢(1m以上は不燃系粗大ごみ)	不燃ごみ
金庫	<b>収集不可</b>
金庫(手提げ金庫)	不燃ごみ
空気入	不燃ごみ
空気清浄機(1m以上は不燃系粗大ごみ)	不燃ごみ
クーラー	家電リサイクル品目
クーラーボックス	不燃ごみ

品名	分類
釘	不燃ごみ
くぎ抜き(パール)	不燃ごみ
草(土を落とす)	燃やせるごみ
草刈り鎌	不燃ごみ
草刈機	収集不可
くさり(チェーン)(プラ製)	燃やせるごみ
くさり(チェーン)(金属製)	収集不可
籬(木・プラ製)	燃やせるごみ
籬(金属製)	不燃ごみ
串(金属製)	不燃ごみ
串(竹製)	燃やせるごみ
葉(錠剤・カプセル等)	燃やせるごみ
葉びん	不燃ごみ
口紅	不燃ごみ
靴、ブーツ	燃やせるごみ
靴下	燃やせるごみ
クッキングカッター(型抜き)金属製	不燃ごみ
クッキングカッター(型抜き)プラ製	燃やせるごみ
クッション(60cm未満は燃やせるごみ)	可燃系粗大ごみ(中央)
靴べら(木・プラ製)	燃やせるごみ
靴べら(金属製)	不燃ごみ
熊手	可燃系粗大ごみ(中央)
グラス	不燃ごみ
クリスマスツリー(1m以上は不燃系粗大)	不燃ごみ
クリップ(金属製)	不燃ごみ
クリップ(プラスチック製)	燃やせるごみ
クリアファイル	燃やせるごみ
車の部品	収集不可
車椅子	不燃系粗大ごみ
クレジットカード(切断する)	燃やせるごみ
クレヨン・クレパス	燃やせるごみ
グローランプ	不燃ごみ
グローブ	燃やせるごみ
クロス(部屋の壁紙)	収集不可
鍬	不燃系粗大ごみ
軍手	燃やせるごみ
蛍光灯	有害ごみ
携帯電話	小型家電
糸	燃やせるごみ

品名	分類
ケーブル	不燃ごみ
ゲーム機	小型家電
毛皮コート	燃やせるごみ
ゲームソフト	不燃ごみ
消しゴム	燃やせるごみ
化粧ピン	不燃ごみ
毛抜き	不燃ごみ
下駄箱(木製以外は不燃ごみ又は不燃系粗大)	可燃系粗大ごみ(中央)
血圧計(電動式)	小型家電
血圧計(水銀入)	有害ごみ
玄関マット	燃やせるごみ
健康器具(鉄アレイ除く)	不燃系粗大ごみ
剣山	不燃ごみ
建築廃材	収集不可
剣道用具一式(金属部分は不燃ごみ)	燃やせるごみ
高压洗浄機(1m以上は不燃系粗大)	不燃ごみ
工具箱(金属製)	不燃ごみ
工具箱(プラ製)	燃やせるごみ
ゴーグル	燃やせるごみ
鋼材、古鉄材(パイプ含む)	収集不可
コート	衣類・古布
コードリール	不燃ごみ
コード類(家電製品付属は小型家電)	不燃ごみ
コーヒー(インスタント瓶)	不燃ごみ
コーヒーメーカー	小型家電
コールター	収集不可
ござ(60cm未満は燃やせるごみ)	可燃系粗大ごみ(中央)
こたつの電気部分のみ	小型家電
こたつ・こたつ板	不燃系粗大ごみ
コップ	不燃ごみ
琴	不燃系粗大ごみ
コピー機(家庭用)	小型家電
コミック	雑誌
ごみ処理機(生ごみ処理機)	小型家電
ゴミ箱(木・プラ製)	燃やせるごみ
ゴム製品	燃やせるごみ
米びつ(ライサー)	不燃系粗大ごみ
米袋(プラ製はプラ容器包装)	雑紙
ゴルフクラブ	不燃系粗大ごみ

品名	分類
ゴルフバック・ゴルフセット	不燃系粗大ごみ
ゴルフボール	不燃ごみ
コンクリート破片	収集不可
コンセント	不燃ごみ
コンパクト(化粧用)	不燃ごみ
コンパクトディスク	燃やせるごみ
コンパス	不燃ごみ
コンポ(カーコンポ含む)	小型家電
コンロ	不燃ごみ

## さ行

サーフボード	不燃系粗大ごみ
座椅子(木・プラ製)(60cm未満は燃やせるごみ)	可燃系粗大ごみ(リ)
座椅子(金属製)(1m未満は不燃ごみ)	不燃系粗大ごみ
座椅子(折りたたみ)(1m未満は不燃ごみ)	不燃系粗大ごみ
サイドボード	不燃系粗大ごみ
財布	燃やせるごみ
竿(物干し)	不燃系粗大ごみ
作業服	衣類・古布
座卓	可燃系粗大ごみ(リ)
雑誌	雑誌
座布団(60cm以上は可燃系粗大)	燃やせるごみ
座布団カバー	衣類・古布
サマーベッド	不燃系粗大ごみ
皿(陶器・ガラス製・金属製)	不燃ごみ
皿(紙・木・プラ製)	燃やせるごみ
ザル(金属製)	不燃ごみ
ザル(竹・プラ製)	燃やせるごみ
三脚(1m以上は不燃系粗大)	不燃ごみ
サングラス(金属製)	不燃ごみ
サングラス(プラ製)	燃やせるごみ
サンダル	燃やせるごみ
残飯	燃やせるごみ
三輪車(1m以上は不燃系粗大)	不燃ごみ
シーツ	衣類・古布
CD・CDケース	燃やせるごみ
CDプレイヤー	小型家電
ジーンズ	衣類・古布

品名	分類
シェーバー	小型家電
磁石	不燃ごみ
下着	燃やせるごみ
しちりん(七輪)	不燃ごみ
湿布	燃やせるごみ
辞典・図鑑	雑誌
自転車	不燃系粗大ごみ
自動車部品	収集不可
芝刈機(手動・電動)	不燃系粗大ごみ
芝刈機(エンジン付き)	収集不可
芝刈機等換え刃	不燃ごみ
ジャージ	衣類・古布
シャープペンシル(金属製)	不燃ごみ
シャープペンシル(プラ製)	燃やせるごみ
ジャケット	衣類・古布
写真	燃やせるごみ
シャツ	衣類・古布
しゃもじ	燃やせるごみ
ジャンパー	衣類・古布
ジュース	小型家電
シャンプーのボトル	プラ容器包装
週刊誌(雑誌)	雑誌
じゅうたん	可燃系粗大(中央)
充電器	小型家電
シロの木(長さ50cm以内、太さ10cm以内に切る)	燃やせるごみ
消火器	収集不可
障子枠	収集不可
食用油(紙等にしみ込ませる・固める)	燃やせるごみ・拠点回収
定規(木・プラ製)	燃やせるごみ
定規(金属製)	不燃ごみ
浄水器	不燃ごみ
照明器具類	小型家電
じょうろ(プラ製)	燃やせるごみ
じょうろ(金属製)	不燃ごみ
食用油の容器(プラ製)	燃やせるごみ
食用油の容器(金属製)	不燃ごみ
除湿乾燥器(1m以上は不燃系粗大ごみ)	小型家電
除湿剤	燃やせるごみ
書籍	雑誌

品名	分類
除草剤	収集不可
食器(陶器・ガラス製・金属製)	不燃ごみ
食器(紙・木・プラ製)	燃やせるごみ
食器洗い機・食器乾燥機(1m以上は不燃系粗大ごみ)	小型家電
食器棚	不燃系粗大ごみ
シルバーカー(手押し車)	不燃ごみ
甚平	衣類・古布
新聞紙(チラシ類も同梱可)	新聞紙
シュレッダー紙	雑紙
水槽(1m以上)	不燃系粗大ごみ
水槽(1m未満)	不燃ごみ
水槽用砂・石	収集不可
スイッチ類	不燃ごみ
水筒	不燃ごみ
炊飯器(ジャー含む)	小型家電
スーツ	衣類・古布
スーツケース(1m未満)	不燃ごみ
スーツケース(1m以上)	不燃系粗大ごみ
スカート	衣類・古布
図鑑(辞典)	雑誌
スキー板	不燃系粗大ごみ
スキーウェア	燃やせるごみ
スキー靴	不燃ごみ
スキーケース	不燃ごみ
スキーのストック	不燃ごみ
スキャナー	小型家電
スケート靴	不燃ごみ
スケートボード	不燃ごみ
スクーター	収集不可
スコップ(1m以上は不燃系粗大ごみ)	不燃ごみ
すずり	不燃ごみ
スタレ(よしず含む)(60cm未満)	燃やせるごみ
スタレ(よしず含む)(60cm以上)	可燃系粗大ごみ(中央)
スタンド(照明器具)	小型家電
ステテコ	燃やせるごみ
ステレオ(1m未満)	小型家電
ステレオ(1m以上)	不燃系粗大ごみ
ストーブ(石油)(1m未満は小型家電)	不燃系粗大ごみ
ストーブガード(1m未満は不燃ごみ)	不燃系粗大ごみ

品名	分類
電気ストーブ(温風ヒーター)(1m未満は小型家電)	不燃系粗大ごみ
ストッキング	燃やせるごみ
ストック(1m以上は不燃系粗大ごみ)	不燃ごみ
すのこ(60cm未満は燃やせるごみ)	可燃系粗大ごみ(中央)
スノーボード(1m未満は不燃ごみ)	不燃系粗大ごみ
スパイクシューズ	不燃ごみ
スパナ	不燃ごみ
スピーカー(1m未満)	小型家電
スピーカー(1m以上)	不燃系粗大ごみ
スプーン(金属製)	不燃ごみ
スプーン(木・プラ製)	燃やせるごみ
スプリング入りマット、イス等	不燃系粗大ごみ
スプレー缶(中身を使い切る)	有害ごみ
ズボン	衣類・古布
ズボンプレスナー	不燃ごみ
スポンジ	燃やせるごみ
炭	燃やせるごみ
すりこぎ棒	燃やせるごみ
スリッパ	燃やせるごみ
すり鉢	不燃ごみ
精米機	不燃ごみ
生理用品	燃やせるごみ
セーター	衣類・古布
石油ストーブ(1m未満は小型家電)	不燃系粗大ごみ
石鹼	燃やせるごみ
石膏	収集不可
石膏ボード	収集不可
瀬戸物	不燃ごみ
セラミックヒーター(1m未満は小型家電)	不燃系粗大ごみ
線香	燃やせるごみ
洗剤容器(シャンプー含む)	プラ容器包装
洗車ブラシ	燃やせるごみ
洗濯機	家電リサイクル品目
洗濯バサミ	不燃ごみ
剪定枝(長さ1m太さ10cm以内)	小枝
剪定ばさみ	不燃ごみ
栓抜き	不燃ごみ
栓(ビンのふた)	不燃ごみ
扇風機(1m以上は不燃系粗大ごみ)	不燃ごみ

品名	分類
洗面台	収集不可
洗面器(プラ製)	燃やせるごみ
洗面器(金属製)	不燃ごみ
双眼鏡	不燃ごみ
雑巾	燃やせるごみ
掃除機(1m以上は不燃系粗大ごみ)	小型家電
足温器	小型家電
ソファ	不燃系粗大ごみ
そり(プラ製)	燃やせるごみ

## た 行

台(テレビ台、電話台等)	不燃系粗大ごみ
体温計(水銀)	有害ごみ
体重計(デジタル含む)	不燃ごみ
耐熱食器	不燃ごみ
タイヤ(自転車・一輪車)	燃やせるごみ
タイヤ・ホイール(自動車・バイク)	収集不可
タイヤチェーン(金属製)	収集不可
タイヤチェーン(プラ製)	燃やせるごみ
タイル	収集不可
ダウンジャケット	燃やせるごみ
タオル・タオルケット	衣類・古布
高枝はさみ	不燃系粗大ごみ
竹	燃やせるごみ
竹串	燃やせるごみ
竹ぼうき	可燃系粗大ごみ(中央)
量・琉球量(基本、収集不可。ただし3枚まで中央清掃センターへ直接搬入のみ可)	
卓球台	不燃系粗大ごみ
棚(木・プラ製)(60cm未満は燃やせるごみ)	可燃系粗大ごみ(リ)
棚(金属製)(1m未満は不燃ごみ)	不燃系粗大ごみ
タバコ	燃やせるごみ
足袋	燃やせるごみ
卵の殻	燃やせるごみ
卵のパック	プラ容器包装
たらい(金属製)	不燃ごみ
たらい(プラ製)	燃やせるごみ
タワシ	不燃ごみ
タンズ	可燃系粗大ごみ(リ)

品名	分類
たんぜん(どてら)	可燃系粗大ごみ(中央)
ダンボール	ダンボール
暖房いす(1m以上は不燃系粗大ごみ)	不燃ごみ
反物	衣類・古布
チェーンソー	収集不可
地球儀	不燃ごみ
チャイルドシート(1m未満は不燃ごみ)	不燃系粗大ごみ
茶殻入れ	不燃ごみ
茶碗(陶器製)	不燃ごみ
チューブ(歯磨き等)	プラ容器包装
注射器・注射針	収集不可
彫刻刀	不燃ごみ
チラシ(折込広告)	新聞紙
チラシ(折込広告以外)	雑紙
ちりとり(金属製)	不燃ごみ
ちりとり(プラ製)	燃やせるごみ
つえ(木製は焼却)	不燃ごみ
使い捨てカメラ	燃やせるごみ
使い捨てライター(使い切る)	不燃ごみ
机(木製は可燃系粗大(リ))	不燃系粗大ごみ
ツナギ	衣類・古布
積み木	燃やせるごみ
爪きり	不燃ごみ
釣竿(竹製以外)	不燃ごみ
釣竿(竹製)	燃やせるごみ
釣針	不燃ごみ
Tシャツ	衣類・古布
DVD・DVDケース	燃やせるごみ
DVDプレイヤー	小型家電
ティッシュ	燃やせるごみ
デイパック(リュック)	燃やせるごみ
テーブル(木製は可燃系粗大(リ))	不燃系粗大ごみ
テープレコーダー	小型家電
手押し車・シルバーカー	不燃ごみ
手帳(紙の部分のみ)	雑紙
鉄アレイ・鉄骨・鉄柱	収集不可
鉄板(バーベキュー用)	不燃ごみ
鉄パイプ	収集不可
てぬぐい	衣類・古布

品名	分類
手袋	燃やせるごみ
テレビ	家電リサイクル品目
テレビ台(木製)(60cm未満は燃やせるごみ)	可燃系粗大ごみ(リ)
テレビ台(木製以外)(1m未満は不燃ごみ)	不燃系粗大ごみ
電気あんか	小型家電
電気カーペット	不燃系粗大ごみ
電気かみそり	小型家電
電気乾燥機	<b>収集不可</b>
電気かんな	小型家電
電気コード	不燃ごみ
電気こたつ(1m未満は小型家電)	不燃系粗大ごみ
電気コンロ	小型家電
電気敷布	不燃ごみ
電気ストーブ	小型家電
電気ヒゲ剃り	小型家電
電気蚊取り	不燃ごみ
電気ポット	小型家電
電気毛布(1m未満は不燃ごみ)	不燃系粗大ごみ
電球	不燃ごみ
電子オルガン	不燃系粗大ごみ
電子辞書・手帳	小型家電
電磁調理器(卓上IHヒーター)	小型家電
電子レンジ(1m未満は小型家電)	粗大ごみ
電卓	小型家電
電池	乾電池
テント(骨組みは不燃ごみ)	可燃系粗大ごみ(中央)
電動アシスト自転車(バッテリーは乾電池)	不燃系粗大ごみ
電動工具	小型家電
電動歯ブラシ	小型家電
天ぷら油(紙等にしみ込ませる・固める)	燃やせるごみ・拠点回収
電話機	小型家電
電話帳	雑誌
ドア	<b>収集不可</b>
トイレトペーパーの芯	雑誌
陶磁器(1m以上は不燃系粗大)	不燃ごみ
動物死体	<b>収集不可</b>
灯油	<b>収集不可</b>
トースター	小型家電
時計	不燃ごみ

品名	分類
土砂	<b>収集不可</b>
戸棚(木製60cm以下は燃やせるごみ)	可燃系粗大ごみ(リ)
トタン	<b>収集不可</b>
どてら	可燃系粗大ごみ(中央)
ドライバー	不燃ごみ
ドライヤー	小型家電
ドラム缶	収集不可
トランシーバー(電池をはずす)	小型家電
烏かご(木製は燃やせるごみ)	不燃ごみ
塗料	<b>収集不可</b>
塗料の缶	不燃ごみ
ドリル(電動式)	小型家電
ドリルドライバー	小型家電
トレイ(発砲スチロール製・プラ製)	プラ容器包装
トレイ(木製)	燃やせるごみ
トレイ(金属製)	不燃ごみ
トレーナー	衣類・古布
トレーニング機器	不燃系粗大ごみ
ドレッサー	不燃系粗大ごみ

## な行

ナイフ	不燃ごみ
長靴	燃やせるごみ
流し台	<b>収集不可</b>
長座布団	可燃系粗大ごみ(中央)
ナタ	不燃ごみ
ナット・ボルト	不燃ごみ
鍋	不燃ごみ
波板(プラスチック・鉄)	<b>収集不可</b>
生ゴミ	燃やせるごみ
生ゴミ処理機	小型家電
縄	燃やせるごみ
ニス	<b>収集不可</b>
荷物キャリア	不燃系粗大ごみ
人形(布・プラ製)	燃やせるごみ
人形ケース	不燃ごみ
ぬいぐるみ	燃やせるごみ
糠床	燃やせるごみ

品名	分類
布類	衣類・古布
ネクタイ	衣類・古布
ネジ	不燃ごみ
ネット(みかんなど)	プラ容器包装
寝袋	燃やせるごみ
粘土	燃やせるごみ
農機具	<b>収集不可</b>
農業用ビニール	<b>収集不可</b>
農業用廃材	<b>収集不可</b>
農薬・農薬用ボトル	<b>収集不可</b>
ノーカーボン紙	燃やせるごみ
ノート	雑誌
のこぎり	不燃ごみ
ノミ	不燃ごみ
飲み薬	燃やせるごみ
のり(接着用)	燃やせるごみ
のれん	衣類・古布

## は行

ハーモニカ	不燃ごみ
灰	<b>収集不可</b>
灰皿	不燃ごみ
廃油(食用以外)	<b>収集不可</b>
廃食用油(紙等にしみこませる・固める)	燃やせるごみ・拠点回収
バインダー(金具をはずして)	燃やせるごみ
ハエたたき(プラ製)	燃やせるごみ
ハエたたき(金属製)	不燃ごみ
ハガキ	雑誌
はかり(キッチン用)	不燃ごみ
白熱灯	不燃ごみ
白色トレイ	プラ容器包装
ハケ	燃やせるごみ
バケツ(木・プラ製は燃やせるごみ)	不燃ごみ
箱(紙製)	雑誌
はさみ	不燃ごみ
箆(金属製以外)	燃やせるごみ
箆(金属製)	不燃ごみ
はしご・脚立	不燃系粗大ごみ

品名	分類
パジャマ	衣類・古布
バスケット(金属製は不燃ごみ)	燃やせるごみ
バスタオル	衣類・古布
パソコン	小型家電
パソコン周辺機器	不燃ごみ
パソコン付属品	小型家電
パソコンラック	不燃系粗大ごみ
肌掛け布団	可燃系粗大ごみ(中央)
ハタキ(柄の素材が木)	燃やせるごみ
鉢(陶器)	不燃ごみ
鉢(プラ製)	燃やせるごみ
バッグ	燃やせるごみ
バッテリー	<b>収集不可</b>
バット(金属製)	不燃ごみ
バット(金属製以外)	燃やせるごみ
発砲スチロール	プラ容器包装
花火(使用済みのもの)	燃やせるごみ
花火(未使用のもの。水で十分に濡らす)	燃やせるごみ
パネルヒーター(1m未満は小型家電)	不燃系粗大ごみ
歯ブラシ	燃やせるごみ
歯磨き粉(容器はプラ容器包装)	燃やせるごみ
刃物	不燃ごみ
パラボラアンテナ	不燃系粗大ごみ
針(注射針を除く)	不燃ごみ
針金	不燃ごみ
バリカン(電動は小型家電)	不燃ごみ
バリカン(電動)※剪定用	小型家電
ハ口ゲンヒーター	小型家電
ハンガー(プラ製)	燃やせるごみ
ハンガー(金属が使われているもの)	不燃ごみ
ハンカチ	衣類・古布
半紙	雑誌
はんてん	燃やせるごみ
ハンマー	不燃ごみ
ピアニカ	不燃ごみ
ピアノ	<b>収集不可</b>
BSアンテナ	不燃系粗大ごみ
ヒーター(1m以上は不燃系粗大ごみ)	小型家電
ビーチパラソル	不燃系粗大ごみ

品名	分類
ビールびん・缶	びん・缶
皮革製品	燃やせるごみ
ひげそり	不燃ごみ
ひげそり(電気式)	小型家電
ひしゃく(金属製以外)	燃やせるごみ
ひしゃく(金属製)	不燃ごみ
ビデオカメラ	小型家電
ビデオテープ	燃やせるごみ
ビデオデッキ	小型家電
ひな段(金属製は不燃系粗大ごみ)	可燃系粗大ごみ(リ)
ビニールコーティング紙	燃やせるごみ
ビニールテープ	燃やせるごみ
ビニール手袋	燃やせるごみ
ビニール袋	燃やせるごみ
火バサミ	不燃ごみ
火鉢	不燃ごみ
ビルトイン型のコンロ・レンジ・食洗機	<b>収集不可</b>
ビン(飲料用。中を洗う)	びん・缶
ビン(飲料用以外)	不燃ごみ
ビンの栓	不燃ごみ
便箋	雑紙
広口びん	不燃ごみ
ファックス	小型家電
ファックス用紙(感熱紙)	燃やせるごみ
ファンヒーター(石油は使い切る)	小型家電
フィットネス器具	不燃系粗大ごみ
封筒類(窓のフィルムは燃やせるごみ)	雑紙
フードプロセッサー	小型家電
プール(幼児用)	燃やせるごみ
フェンス(門扉含む)	<b>収集不可</b>
フォーク(金属製)	不燃ごみ
布巾	燃やせるごみ
ふすま	<b>収集不可</b>
ふた(びん・ボトル缶)	不燃ごみ
フック(金属製)	不燃ごみ
筆	燃やせるごみ
筆箱(木・プラ以外は不燃ごみ)	燃やせるごみ
不凍液	<b>収集不可</b>
布団(羽毛、こたつ布団含む)	可燃系粗大ごみ(中央)

品名	分類
布団カバー	衣類・古布
布団乾燥機(1m以上は不燃系粗大ごみ)	小型家電
布団袋	燃やせるごみ
踏み台(木・プラ製)(60cm未満は燃やせるごみ)	可燃系粗大ごみ(リ)
フライ返し	不燃ごみ
フライパン	不燃ごみ
ブラインド(布・プラスチック)	可燃系粗大ごみ(リ)
ブラインド(金属製)	不燃系粗大ごみ
ブラウス	衣類・古布
ブラシ(柄の材質が木・プラ製)	燃やせるごみ
プラスチック玩具(金属部分をはずして)	燃やせるごみ
プラスチック製品(プラ容器除く)	燃やせるごみ
ブランコ	不燃系粗大ごみ
プリンター(1m以上は可燃系粗大ごみ)	燃やせるごみ
プリンター	小型家電
フリース	衣類・古布
プレザー	衣類・古布
ブルーシート(レジャーシート)(60cm未満は燃やせるごみ)	可燃系粗大ごみ(中央)
風呂桶・風呂釜	<b>収集不可</b>
風呂のふた(木・プラ製)	可燃系粗大ごみ(中央)
風呂のふた(木・プラ製以外)	不燃系粗大ごみ
ブロック	<b>収集不可</b>
フロッピーディスク	燃やせるごみ
プロパンガス	<b>収集不可</b>
風呂マット	燃やせるごみ
ふん(動物)	燃やせるごみ
文庫本	雑誌
ぶんちん	不燃ごみ
噴霧器(手動式、電池式のみ)	不燃ごみ
ヘアピン	不燃ごみ
ヘアカーラー	小型家電
ペーパーナイフ(金属製)	不燃ごみ
ベスト	衣類・古布
ベッド	不燃系粗大ごみ
ペットの汚物	燃やせるごみ
ペットの死骸(直接搬入の場合は燃やせるごみ)	<b>収集不可</b>
ペットのトイレシート	燃やせるごみ
ペットの紙おむつ	燃やせるごみ
ペットのトイレ砂(紙加工品のみ)	燃やせるごみ

品名	分類
ヘッドホン	小型家電
ペットボトル(汚れたものは燃やせるごみ)	ペットボトル
ベニヤ	可燃系粗大ごみ(リ)
ベビーカー	不燃系粗大ごみ
ベビーカーチェア	可燃系粗大ごみ(リ)
ベビーベッド	可燃系粗大ごみ(リ)
ベルト(金属部分は外して不燃)	燃やせるごみ
ヘルメット	不燃ごみ
便器(トイレ)	<b>収集不可</b>
ペンキ	<b>収集不可</b>
ペンキ缶	不燃ごみ
便座(プラ製)	不燃系粗大ごみ
ペンチ	不燃ごみ
弁当箱(プラ製)	燃やせるごみ
弁当箱(金属製)	不燃ごみ
ポイラ	<b>収集不可</b>
ホイール	<b>収集不可</b>
ホイールキャップ	<b>収集不可</b>
望遠鏡(1m以上は不燃系粗大ごみ)	不燃ごみ
箒	燃やせるごみ
帽子	燃やせるごみ
防水加工紙	燃やせるごみ
包装紙	雑紙
包丁	不燃ごみ
ホース(60cm以下に切って)	燃やせるごみ
ホースリール(金属製)	不燃ごみ
ホースリール(プラ製)	燃やせるごみ
ホームベーカー	小型家電
ボウリング球	<b>収集不可</b>
ボール	燃やせるごみ
ボールペン	不燃ごみ
ポータブルトイレ	不燃系粗大ごみ
ポスター	雑紙
ポストンバッグ	燃やせるごみ
ホーロー鍋	不燃ごみ
ホッチキス	不燃ごみ
ホッチキスの針	不燃ごみ
ボックスティッシュの箱	雑紙
ポット(電気ポットは小型家電)	不燃ごみ

品名	分類
ホットカーペット(1m以下は小型家電)	不燃系粗大ごみ
ホットプレート	小型家電
ボトル(シャンプーなど)	プラ容器包装
ほ乳びん(ガラス製)	不燃ごみ
ほ乳びん(プラ製)	燃やせるごみ
ポリタンク(60cm以上は可燃系粗大ごみ)	燃やせるごみ
ポリバケツ	燃やせるごみ
ポリ袋	プラ容器包装
ポリ容器	燃やせるごみ
ボルト	不燃ごみ
保冷材	燃やせるごみ
幌	可燃系粗大ごみ(中央)
ポロシャツ	衣類・古布
本	雑誌
本立て(木製)	燃やせるごみ
本立て(金属製)	不燃ごみ
本棚(1m未満は不燃ごみ)	不燃系粗大ごみ
本棚(木製)(60cm未満は燃やせるごみ)	可燃系粗大ごみ(リ)

## ま 行

マー جان卓	不燃系粗大ごみ
マー جان牌	燃やせるごみ
マー جانマット	燃やせるごみ
マウス	小型家電
巻尺	不燃ごみ
マグカップ(金属・陶磁器製)	不燃ごみ
枕	燃やせるごみ
枕カバー	衣類・古布
マスク	燃やせるごみ
マジックインキ(金属・びん製)	不燃ごみ
まち針	不燃ごみ
マッサージ機(イス型)	不燃系粗大ごみ
マッサージ機(ハンド型)	小型家電
マッチ	燃やせるごみ
マット	可燃系粗大ごみ(中央)
マットレス	不燃系粗大ごみ
まな板	燃やせるごみ
マフラー	衣類・古布





# 家庭ごみの正しい分け方！出し方！



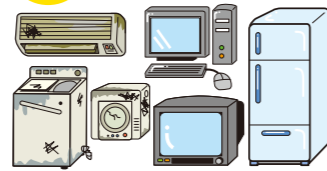
## 収集できないごみ



バイク・タイヤ・バッテリー・消火器・廃油類・ガスボンベ・灰・農薬・ペンキ・ホイール・火薬類・注射器・ペットの死体・農機具・ピアノ・瓦・土・砂・石・レンガ・コンクリート・石膏ボード・解体ごみ・引越に伴う多量ごみ、等

**!** 農業・飲食店・事務所・工場・商店・病院などの事業活動に伴うごみは、**自己責任で処理する。**

**注意** 次の家電製品は市では収集できません。



リサイクル法の施行により、左記6品目については収集できません。家電(テレビ・エアコン・洗濯機・冷蔵庫・冷凍庫・衣類乾燥機)は小売店に引き取りを依頼してください。また、パソコンはメーカーに引き取りを依頼してください。

**有料**

## ごみを出すときのお願い

- 決められた日の朝8時まで決められた場所に出してください。
- きちんと分別をして、決められた出し方をしてください。
- 生ごみは十分水切りをし、新聞紙等に包んで出してください。
- トレーや飲食用のびん・缶・ペットボトルは水洗いをしてください。
- スプレー缶は必ず使いきってください。
- 電池の入っているものは必ず外してください。
- ストーブなど灯油の入っているものは空にしてから出してください。
- 資源物はなるべく地域で実施している自治会・育成会等の資源回収事業に出してください。

## ルール違反のごみは収集しません

- ◆分別されていないごみ ◆袋などの種類が違っているごみ
- ◆出す日が違っているごみ ◆収集終了後に出されたごみ



ごみステーションの環境美化確保などのために、利用者の皆さんの協力で分別し決められた日に出してください。

## ごみを直接清掃センターへ搬入する場合

### 中央清掃センター

小山市塩沢576-15  
TEL: 24-3194

燃やせるごみ  
可燃系粗大ごみ(ふとん・カーペット・クッション等)

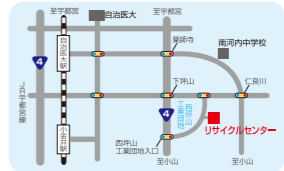


搬入受付: 平日(月~金)及び 第2・4土曜日 8:30~11:30、13:00~16:30(祝祭日を除く)  
●年末年始等、時期により搬入受付をしない場合があります。

### リサイクルセンター

下野市下坪山1632  
TEL: 39-8844

不燃ごみ・資源物・小型家電、粗大ごみ(ふとん・カーペット・クッション等を除く)

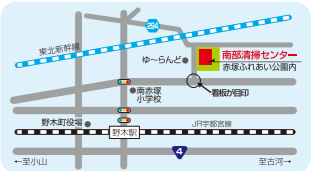


搬入受付: 平日(月~金)及び 第2・4土曜日 8:30~11:30、13:00~16:30(祝祭日を除く)  
●年末年始等、時期により搬入受付をしない場合があります。

### 南部清掃センター

野木町大字南赤塚1513-2  
TEL: 0280-33-3310

プラ容器・剪定枝



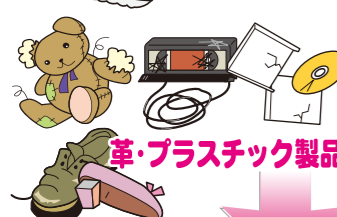
搬入受付: 平日(月~金)及び 第2・4土曜日 8:30~11:30、13:00~16:30(祝祭日を除く)  
●年末年始等、時期により搬入受付をしない場合があります。

### 燃やせるごみ(焼却ごみ)

生ごみ・紙ごみ・革・繊維・木製品・くつ・プラスチック製品、等



生ごみは十分水を切って新聞紙に包んで燃やせるごみに、雑草は乾かして土を落として出してください。



透明か半透明のポリ袋に入れて出す

### 剪定枝

剪定した小枝を1m位に切り束ねる(枝の太さ10cm位まで)束ねる際は、紙・麻ひもでお願いします。草は乾かして、土を落とす。

小枝の日に紐で束ねて出す

### プラ容器包装(プラスチック製容器包装)

フィルム・ラップ・ボトル・カップ・パック・ふた・トレイ・ネット・発泡スチロール、等



カップ容器等 水で洗う



透明・半透明のポリ袋

### 不燃ごみ

陶磁器・金属製品・飲料以外のびん・缶、等



食器・コップ等 水で洗う



透明・半透明のポリ袋

### びん・缶(資源物)



空きびん(飲料用のびん) 水で洗う

金属キャップは不燃ごみ、プラキャップは燃やせるゴミへ



空き缶(飲料用の缶) 水で洗う



コンテナ

### ペットボトル(資源物)



ペットボトル 水で洗う

キャップ・ラベルはプラ容器包装へ



上記マークがついているものに限り



回収ネット

### 新聞紙(資源物)



新聞紙

「下野市所有物」と明記してください

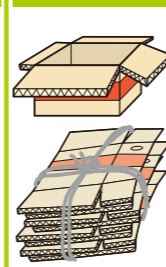
折り込み広告も一緒に出せます

紙類のごみにつきましては、資源化を図る観点から、資源ごみとして出してくださいようご協力をお願いします。

資源ごみとして出す紙類(感熱紙を除く)  
①雑誌 ②本 ③厚紙 ④紙袋 ⑤雑紙(包装紙・菓子箱・カレンダー・はがき等) ⑥シュレッダー化した紙 ⑦紙パック(内側が白いもの) 写真や感熱紙(FAX用紙、レシート等)は燃やせるごみになります。

ひもでしばって出す

### ダンボール(資源物)



ダンボールの見分け方

中が液状のもの

紙類のごみにつきましては、資源化を図る観点から、資源ごみとして出してくださいようご協力をお願いします。

資源ごみとして出す紙類(感熱紙を除く)

①雑誌、本、厚紙は束ねてひもでしばって出す。  
②雑紙は封筒または、紙袋で出す。  
③封筒はビニール部分を取り除いてください。  
④シュレッダー化した紙はビニール袋に入れてください。  
⑤紙パックはしばって出してください。(開けて、水洗いし、乾かして)

ひもでしばって出す

### 雑誌・雑紙(資源物)



雑紙・本

空き箱

たたんで出してください

100%紙製、内側が白色のものに限る(小型パックも同じ)

資源ごみとして出す紙類(感熱紙を除く)

ひもでしばって出す

### 衣類古布(資源物)



衣類・毛布類

わたの入った物や汚れ物は燃やせるゴミへ

資源ごみとして出す紙類(感熱紙を除く)

資源ごみとして出す紙類(感熱紙を除く)

資源ごみとして出す紙類(感熱紙を除く)

ひもでしばって出す

### 小型家電



小型家電

資源ごみとして出す紙類(感熱紙を除く)

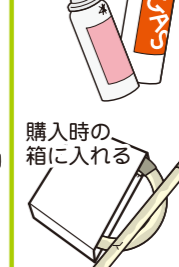
資源ごみとして出す紙類(感熱紙を除く)

資源ごみとして出す紙類(感熱紙を除く)

資源ごみとして出す紙類(感熱紙を除く)

ひもでしばって出す

### 有害ごみ



有害ごみ

資源ごみとして出す紙類(感熱紙を除く)

資源ごみとして出す紙類(感熱紙を除く)

資源ごみとして出す紙類(感熱紙を除く)

資源ごみとして出す紙類(感熱紙を除く)

ひもでしばって出す

### 乾電池



乾電池

資源ごみとして出す紙類(感熱紙を除く)

資源ごみとして出す紙類(感熱紙を除く)

資源ごみとして出す紙類(感熱紙を除く)

資源ごみとして出す紙類(感熱紙を除く)

ひもでしばって出す

### 粗大ごみ



粗大ごみ

資源ごみとして出す紙類(感熱紙を除く)

資源ごみとして出す紙類(感熱紙を除く)

資源ごみとして出す紙類(感熱紙を除く)

資源ごみとして出す紙類(感熱紙を除く)

ひもでしばって出す

# 使用済み小型家電の回収について

これまで燃やせないごみとして処理されていた小型家電には、金や銀などの貴金属、レアメタルなど貴重な資源が多く含まれています。下野市ではこれらの有用金属を有効に活用するために、「使用済み小型電子機器等の再資源化の促進に関する法律」に基づき、平成26年9月から指定の公共施設に小型家電回収ボックスを設置し、使用済みとなった小型家電の無料分別回収を行っています。

## 回収対象

小型家電で回収ボックスの投入口に入るもの  
(幅30cm×高さ15cm未満)

## 回収品目



## 回収BOX設置施設

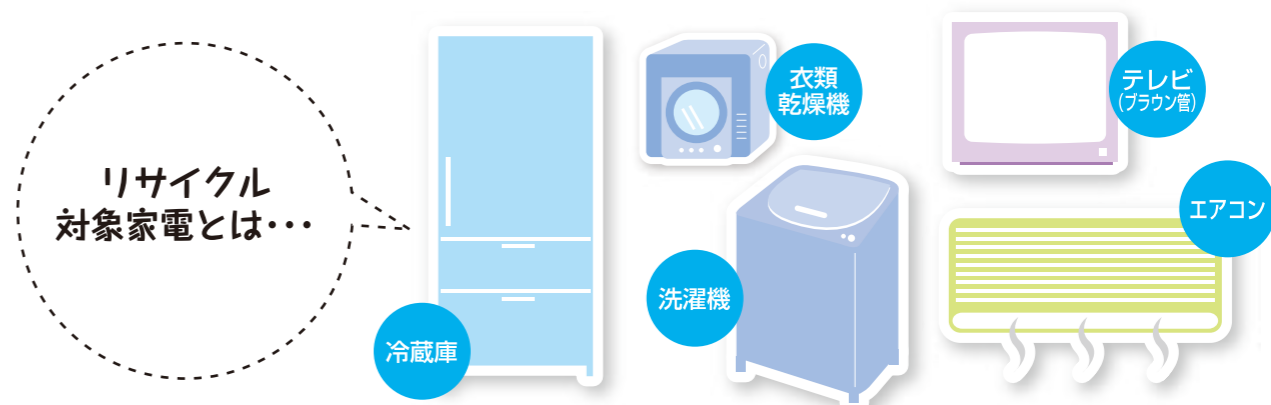
下野市役所  
南河内図書館  
生涯学習情報センター



## 注意事項

- 一般家庭から出たものに限ります。事業所から出た小型家電は対象外です。
- 家電4品目(テレビ、エアコン、冷蔵庫・冷凍庫、洗濯機・衣類乾燥機)は対象外です。
- 包装材(袋、箱など)から出して小型家電のみ入れてください。
- 電池、電球、蛍光灯などは取り外して指定の収集日にお出してください。
- 携帯電話やノートパソコンなど、個人情報記録されているものについては、あらかじめデータを消去してください。消去できない場合は専門店にご相談ください。
- 一度回収ボックスに投入したものは、取り出すことはできません。

# 特定家電製品のリサイクルにご協力を!



テレビ・エアコン・冷蔵庫(冷凍庫を含む)・洗濯機・衣類乾燥機の家電4品目は、市では回収することができません。小売店等に依頼するか、指定の持ち込み場所に自分でお持ち込みください。

## ■小売店等に依頼する場合

買い替えをするお店や過去にその製品を購入したお店に引き取りを依頼したり、収集運搬許可業者などに処理を依頼します。リサイクル料金のほかに、運搬料等が必要になる場合があります。詳しくは、購入先の小売店や収集運搬許可業者にお問い合わせ下さい。

## ■持ち込み場所へ自分で運搬する場合

廃棄する家電のメーカー名や大きさ(型、ℓ)、リサイクル料金を事前に調べてから郵便局に行き、家電リサイクル券に必要事項を記入し、リサイクル料金を振り込んでください。(別途、振り込み手数料が必要です。詳細は郵便局にてご確認ください。)家電リサイクル券を廃棄する家電に張り付け、下記の持ち込み場所にお持ち込みください。

※家電リサイクル料金はメーカーにより異なります。詳しくは下記の家電リサイクル券センターに確認してください。  
(一財)家電製品協会 家電リサイクル券センター  
<フリーダイヤル> 0120-319-640 <http://www.rkc.aeha.or.jp/>

## ■リサイクル料金

### ●家電4品目(メーカー等によっては金額が異なります。)

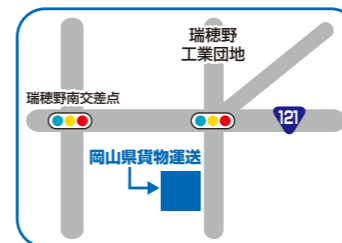
テレビ	2,835円 (画面サイズによって料金が異なる場合があります)
エアコン	2,625円
冷蔵庫(冷凍庫を含む)	4,830円 (内容積によって料金が異なる場合があります)
洗濯機	2,520円

※上記リサイクル料金のほかに収集運搬料金がかかります。家電小売店でご確認ください。

## ■持ち込み場所

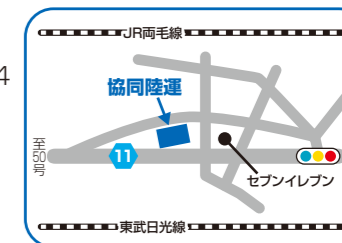
### 岡山県貨物運送(株) 宇都宮営業所

宇都宮市西刑部町2730  
☎028-656-1981  
受付時間/午前9時~午後5時  
休業日/日曜、祝日、お盆、年末年始



### (株)協同陸運

栃木市岩舟町静和474-4  
☎0282-55-4568



# 機械式生ごみ処理機及び コンポスト容器設置費補助制度

生ごみを  
土にかえそう!!  
とてもよい肥料に  
なります。

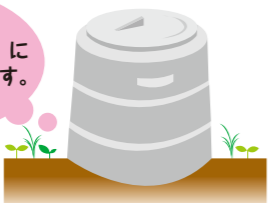
市では、機器を購入するときの補助制度があります

生ごみ処理機      コンポスト容器

1台につき 購入金額の1/2

限度額30,000円

限度額6,000円



ごみの  
「資源化・減量化」に  
ご協力をお願いします。

生ゴミ処理機は、清潔、簡単、手間いらず!!  
とても便利です。資源化(堆肥化)! 減量化!にも一役

## ■補助対象

- 世帯で機械式生ごみ処理機…1台
- コンポスト容器…2基  
まで補助金の交付を受けることができます。

## ■申請方法

領収書・機器種類が分かるチラシ又はカタログ等を添付して、申請書(様式第1号)と請求書(様式第3号)を環境課に提出する。申請書等は、環境課に備えてあります。また、ホームページからもダウンロード出来ます。

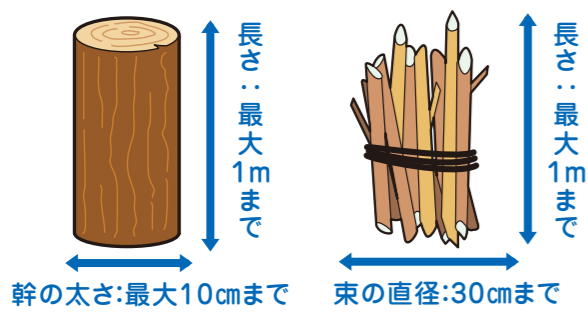
## ■補助金額

- 機械式生ごみ処理機…購入金額の1/2 (限度額30,000円)
- コンポスト容器…購入金額の1/2 (限度額6,000円)

# 小枝 (剪定枝)

## ■出し方

- 下図の大きさ(上限)にして、『ごみ収集所』へ出して下さい。
- 束にするひもは、麻ひもか紙ひもを使用して下さい。(ビニールひもは、資源化できないので不可)
- 剪定枝はバラ積みにして、異物を除いてください。
- 排出量が多いときは、南部清掃センター(野木町)へ直接搬入して下さい。(野木町大字南赤塚1513-2 ☎0280-33-3310)  
※1日1台まで(上限2t車両)。2台以上不可。  
搬入時には住民証明が必要です。



## ■注意点

下表の植物ごみはチップ・たい肥化ができないので、燃やすごみになります。

毒性のある植物	キョウチクトウ、あせび、うるし 等
繊維質の多い植物	竹、藤などツル科の植物 等
まとめられない細かい植物ごみ	木くず、草花、刈り草、落葉 等
病虫害の付いた植物	松くい虫、赤星病、腐った樹木 等
材木等	囲い木、角材 等

また、以下の植物ごみは収集ができません。ご注意ください。

- ### 収集できない植物ごみ
- 基準を超える放射線量の剪定枝
  - 木の根・切り株などの処理困難物
  - 釘など金属のついた枝・木
  - シュロの木



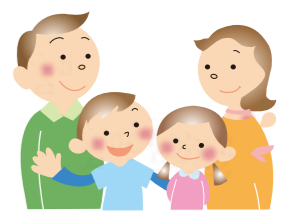
# 下野市資源回収報奨金制度のご案内

ごみの再資源化と減量化を目指し、資源ごみの集団回収を推進しています。資源回収報奨金制度の手続きを紹介します。ぜひ、この制度を利用していただき、再資源化と減量化にご協力ください。

## 団体設立 団体登録

団体を作る・・・自治会、子供会、老人クラブ等

いつ実施するか?何を集めるか?どこに集めるか?  
引き取り業者はどうするか?など計画を立ててください。



資源回収団体届出書(様式第1号)を提出する

- 提出先は、環境課
- 毎年度提出(年数回実施する場合、初めに一度だけ提出する)
- 資源回収実施前、おそくとも実績報告書の提出時には必要です。

## 実施打合せ

実施日、品目、回収方法等を引き取り業者と打ち合わせする

引き取り業者へ引き渡す  
引渡し量の確認、仕切り書等を受け取る

## 集団回収 実施

資源回収実績報告書(様式第2号)を提出する

- 提出先は、環境課
- 実施の都度、提出する。
- 資源回収業者に売却したことが分かる書類(仕切り書等)を添付する。

資源回収報奨金交付請求書(様式第3号)を提出する

- 提出先は、環境課
- 振込先の口座番号等はハッキリ、団体届出書と同じものを記入。
- 資源回収実績報告書と一緒に提出してください。
- 請求日及び請求金額は記入しないでください。

報奨金は、7月・10月・1月・4月の年4回支払い月があります。実績報告の提出された直近の支払い月で支払われます。回収重量1kgにつき5円、空びんは2本で1kg換算となります。

# 野焼きは禁止されています！

「廃棄物の処理及び清掃に関する法律」により、廃棄物の野外焼却、いわゆる野焼きは一部の例外を除き禁止されています。地面に穴を掘っての焼却やドラム缶焼却、簡易焼却炉による焼却行為も同様に禁止されています。違反した場合『5年以下の懲役もしくは1000万円（法人は3億円）以下の罰金またはこれらの併科』に処せられます。

ごみは、ルールに従って分別し、ごみステーションに排出したり、清掃センターに直接搬入するなど適正に処理しましょう。

## 野焼きに関するよくある質問

Q 野焼きはなぜ禁止されているの？

A 野焼きを行うと、煙が目にしみる、臭い、洗濯物が干せないなどの苦情の原因となるほか、焼却温度が高温にならないため燃やすものによっては有害物質が発生する場合があります。

Q 例外にあたる行為はどんなもの？

A 例外には次のようなものがあります。

① 焚き火など日常生活を営む上で通常行われる程度の廃棄物の焼却で軽微なもの

例：落ち葉焚き、バーベキュー、キャンプファイヤーなど

② 農業、林業を営むためやむを得ないものとして行われる廃棄物の処理

例：農業者が行う稲わらの焼却、田や畑の法面等の草の焼却など

③ 風習、慣習上または宗教上の行事を行うために必要な廃棄物の焼却

例：どんど焼き等の地域の行事における焼却、塔婆の供養焼却など

④ 国、地方公共団体が施設の管理を行うために必要な廃棄物の焼却

例：河川管理者による河川管理をするために伐採した草木等の焼却など

⑤ 震災・風水害その他の災害の予防、応急対策及び復旧の為に必要な廃棄物の焼却

例：災害等の応急対策、災害時の木くずの焼却など

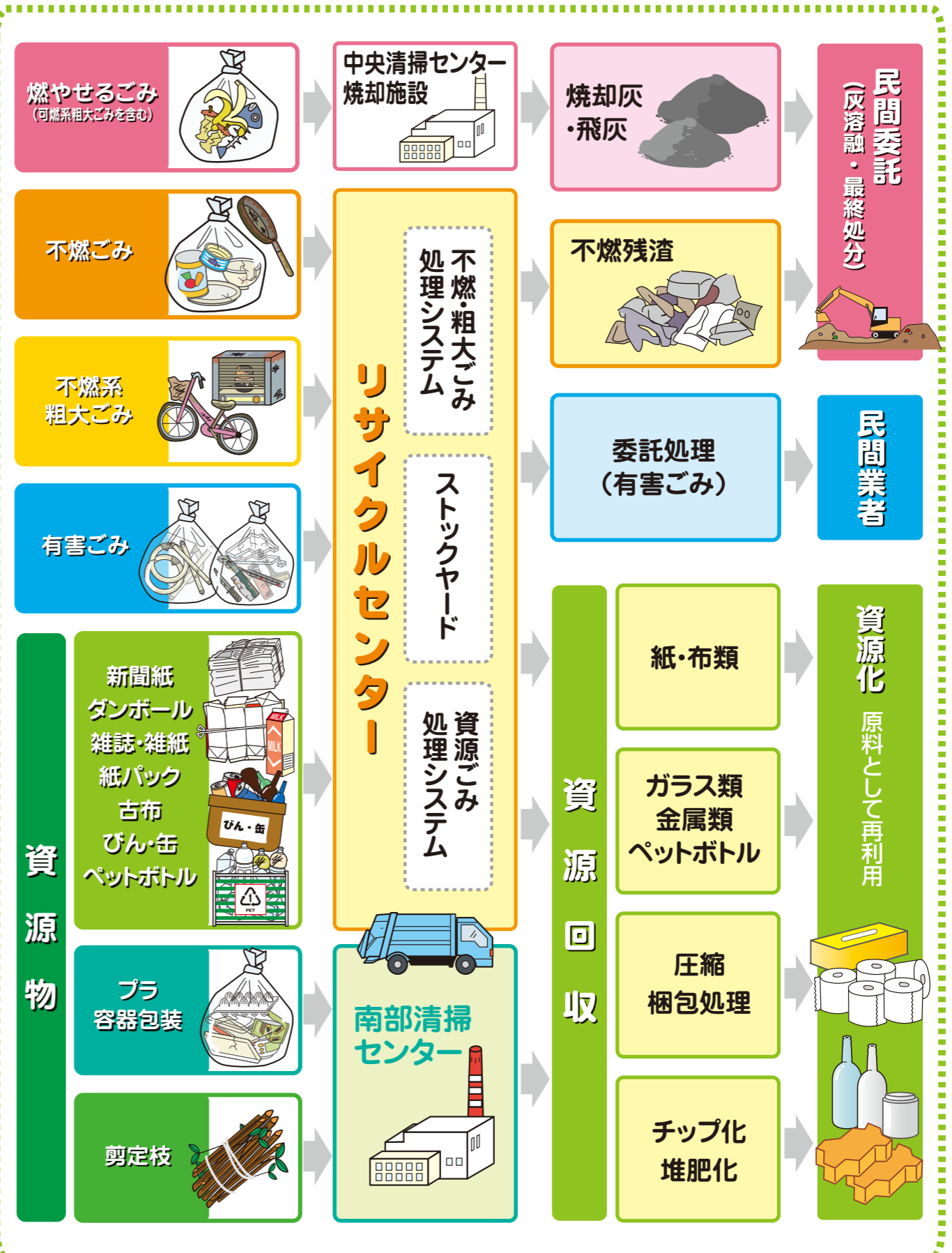
※上記の例外にあたる焼却行為を行う場合でも、煙や臭いの発生により近隣の生活環境に支障をきたさないよう、付近への十分な配慮が必要です。

「近所で草を燃やしてけむたい」、「煙と臭いで窓が開けられない」「洗濯物に臭いがついて困る」といった苦情が毎年多く寄せられています。野焼きは行わず、廃棄物の適正な処理を行い自然環境・生活環境の保全に市民の皆さんのご理解とご協力をお願いします。



# ごみ処理・処分の流れ

南河内地区・国分寺地区





発行

下野市環境課

〒329-0492 栃木県下野市笹原26番地  
TEL.0285-32-8898