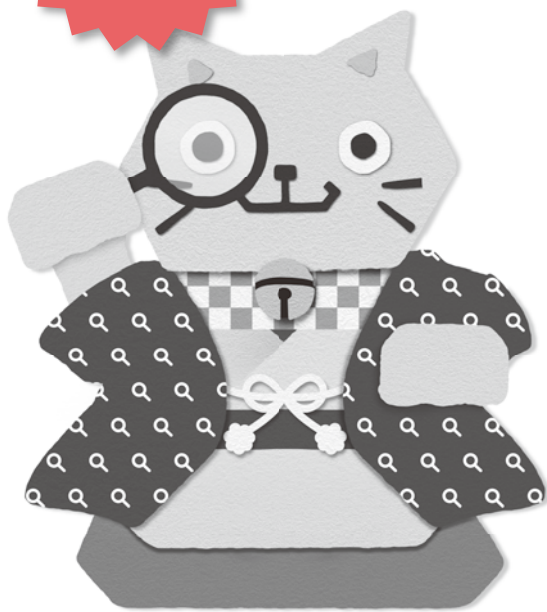


25%
お得!

下野市プレミアム付商品券

いつものお店で使えるなら、利用しなきゃもったいないニヤン!



プレミアム付商品券の販売

審査決定した方、3歳未満（2016年4月2日生から2019年9月30日生ままで）のお子さまがいる世帯主の方あてに、プレミアム付商品券の引換券を9月中旬から順次発送しました。

引換券は再発行できませんので、大切に保管してください。

まだ申請していない方

対象見込みの方には、7月に申請書を送付しています。ご希望の方は、お早めにお手続きください。

なお、子育て世帯の方は申請不要です。

■**対象者** 今年度の住民税（均等割）が課税されていない方
※ただし、次に該当する方は除きます。

・住民税が課税されている方に扶養されている方（生計を一にする配偶者、扶養親族等）

・生活保護受給者

※詳しくは社会福祉課までお問い合わせください。

■**申請期限** 11月30日(土)

商品券販売

プレミアム付商品券は、同一世帯の家族や代理人の方も購入できます。詳しくは引換券の「購入時の注意事項」をご覧ください。

■販売期間

10月1日(火)～令和2年1月31日(金)

■**販売場所** 下野小金井郵便局、自治医大駅前郵便局、薬師寺郵便局、吉田郵便局、石橋郵便局、石橋本町郵便局

■**時間** 午前9時～午後5時

※下野小金井郵便局は午後6時まで。

■**持ち物** 引換券、購入代金、窓口来訪者の身分証明書（免許証、保険証、社員証、学生証等）

市役所での販売

■**日時** 10月19日(土) 午前10時～午後3時

■**場所** 市役所 1階ロビー

忘れずにお使いください

商品券を利用できる市内加盟店は、147店舗あります（右ページ参照）。普段ご利用の店舗が含まれている方は、ぜひ商品券をご利用ください。

商品券の使用期限は令和2年2月29日(土)です。期限を過ぎると使用できませんので、ご注意ください。

商品券の特徴あれこれ

商品券は分割して購入できます

商品券は、販売期間中なら4,000円（5,000円分商品券）ずつ購入できます。1度にまとめて買いしなくても大丈夫です。

500円券で使いやすい

商品券は、日頃のお買い物で使いやすい500円券となっています。おつりは出ませんので、ご注意ください。

■問い合わせ先

非課税の方について

社会福祉課

☎(32)8899

子育て世帯について

こども福祉課

☎(32)8903

加盟店について

下野市商工会

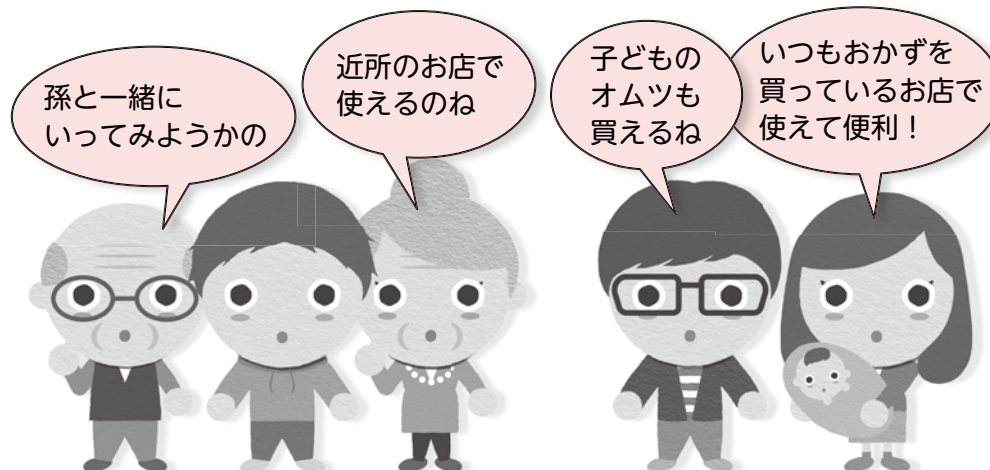
☎(44)0202

下野市商工会南河内支所

☎(48)0059

石橋商工会

☎(53)0463



孫と一緒に
いってみようかの

近所のお店で
使えるのね

子どもの
オムツも
買えるね

いつもおcaずを
買っているお店で
使えて便利!