

# 南河内児童館だより



〒329-0412 下野市緑3丁目5番地 4  
 TEL 0285-44-8420  
 FAX 0285-40-1195  
 開館時間 9:00~17:00  
 休館日 日曜日・祝日・年末年始

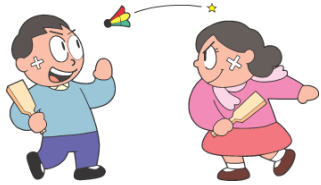
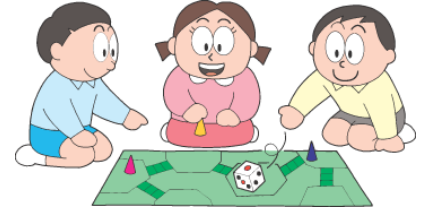
新年を迎え、新たな気分でお過ごしのことと思います。昨年は平成から令和へと時代が大きく変わりました。今年は2020東京オリンピックが開催されます。世界中のアスリートたちの活躍をぜひこの目で見てみたい！！と日本中の期待が高まる1年になると思います。いまからワクワク！ドキドキ！！しますね。私たちも日々の生活の中で自分にとっての金メダルが獲得できるよう、元気に頑張っていきましょう！！今年も児童館で皆さんをお待ちしています。

寒さが厳しく、風邪も流行し始める時期になりました。日々のお食事、そして休養を心がけ体調を崩さないようにしていきましょうね。

## 2020年1月号



## かつどうのようす



## 1月の行事予定



日	月	火	水	木	金	土
<p>あけまして おめでとう ございます。 今年も よろしく お願いいたします。</p> <p>南河内児童館</p>			<p>1 元日</p> <p>2</p> <p>3</p> <p>4</p> <p>2020年 児童館 スタート</p>			
5 休館日	6	7 龍 	8 のびのびひろば お正月遊びをしよう 10:30~	9	10	11 オリンピックマークの意味は？ オリンピックの創始者ピエール・ド・クーベルタンが考案 5つの輪は世界5大陸を意味する、5つの自然現象（火・水・木・土・砂）、スポーツの5大鉄則（情熱、水分、体力、技術、栄養）を意味していると言われています。
12 休館日	13 成人の日 休館日	14 	15 のびのびひろば 親子ピクス④ 10:30~	16	17	18 オリンピック最高齢の金メダリストは？ 1912年 スウェーデン人 オスカースパーン氏 競技：射撃 
19 休館日 家庭の日	20	21 	22 のびのびひろば 大きな鬼を作ろう 10:30~	23	24	25 オリンピック 「珍競技」 過去には現代には考えられない「珍競技」があったそうです。その一例を紹介します。 ・魚釣り・凧揚げ・鳩レースなどなど・・・ルールはどのようになっていたのでしょうか（笑い）
26 休館日	27 小学生工作 「ボンボンを作ろう」 下校後~16:30	28 	29 のびのびひろば 節分会と1月生まれの誕生会 10:30~	30	31	<p>2月16日(日) 毎月第3日曜日は家庭の日 児童館フェアのご案内</p> <p>栃木県子ども総合科学館において児童館フェアが開催されます。時間は12:00~15:30 下野市内の児童館も参加します。ぜひ遊びに来てください。</p>