

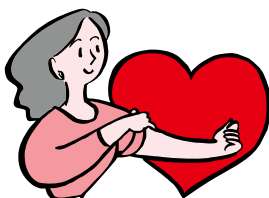
献血にご協力ください



血液は、人間の生命を維持するために欠かすことができないものです。皆さまの善意による無償の献血が、病気やけがなどで輸血を必要としている患者さんの尊い生命を救います。ご理解とご協力をお願いします。

- 日時 6月3日(水)
午前10時～11時30分、午後1時～4時
- 場所 市役所

献血基準 (全血献血)		
献血量	200ml	400ml
年齢	16～69歳	男性 17～69歳 女性 18～69歳
体重	男性 45kg以上 女性 40kg以上	50kg以上



※全血献血のみ。
※65歳以上の方は、60～64歳の間に献血経験がある方に限ります。

不正けし・大麻 撲滅運動

けしの仲間には、法律で栽培が禁止されているものがあります。

このけしを不正けしといいます。毎年、県南健康福祉センターの管内でも、観賞用として栽培されている不正けしや雑草に混ざって自生している不正けしが多く見つかります。

また、大麻は、許可なく栽培することはできません。

不正栽培されている、または自生している不正けしや大麻を発見した場合や、植えてよいけしか否か鑑別に迷ったときは、県南健康福祉センターにご連絡ください。

- 問い合わせ先
県南健康福祉センター
☎(22)6119

教室

フレッシュママ・パパ教室の内容を変更します



安心して出産が迎えられるよう定期的で開催しているフレッシュママ・パパ教室ですが、感染症防止のため、内容を変更し、専門家による個別相談を実施します。

- 日時
5月20日(水)、6月4日(木)
午前9時～正午 (1時間刻みでの予約制)
- 場所 ゆうゆう館

- 対象者 7月～9月が出産予定日の方
- 相談員 助産師、保健師、管理栄養士など
- 持ち物 母子・父子健康手帳、筆記用具、飲み物
- 申込期限
各実施日の2日前



相談

子育てに関する相談

育児・母乳・栄養相談

お子さまの成長・発達や授乳・離乳食に関しての相談をお受けします。

- 日時 5月28日(木)
午前9時30分～11時
※30分刻みでの予約制です。
- 場所 ゆうゆう館
- 相談員
保健師・助産師・管理栄養士
- 持ち物
母子健康手帳、案内状 (乳幼児健診でもらった方)
- 申込期限 5月27日(水)

子育て巡回相談

子育て支援センターつくし

- 日時 5月18日(月)
午前9時～11時
 - 相談員 公認心理師・保育士
- 子育て支援センターみるく

- 日時 5月25日(月)
午前9時～11時
- 相談員
臨床心理士・看護師・保育士
※みるくを初めて利用される方は、防犯対策のために入館者登録料200円がかかります。
(キャッシュレス決済のみ可)
※相談日以外でも随時保育士が相談をお受けしています。

こころの健康相談

眠れない、食欲が落ちた、体や頭が重いなど、誰にも相談できずにつらい思いをしている方はいませんか？

市では、精神科医による無料相談を実施しています。
※相談日以外でも随時、保健師が相談をお受けします。

- 日時
5月26日(火)
午後2時～4時
- 場所 きらら館
- 相談員 精神科医
- 申込期限 5月19日(火)