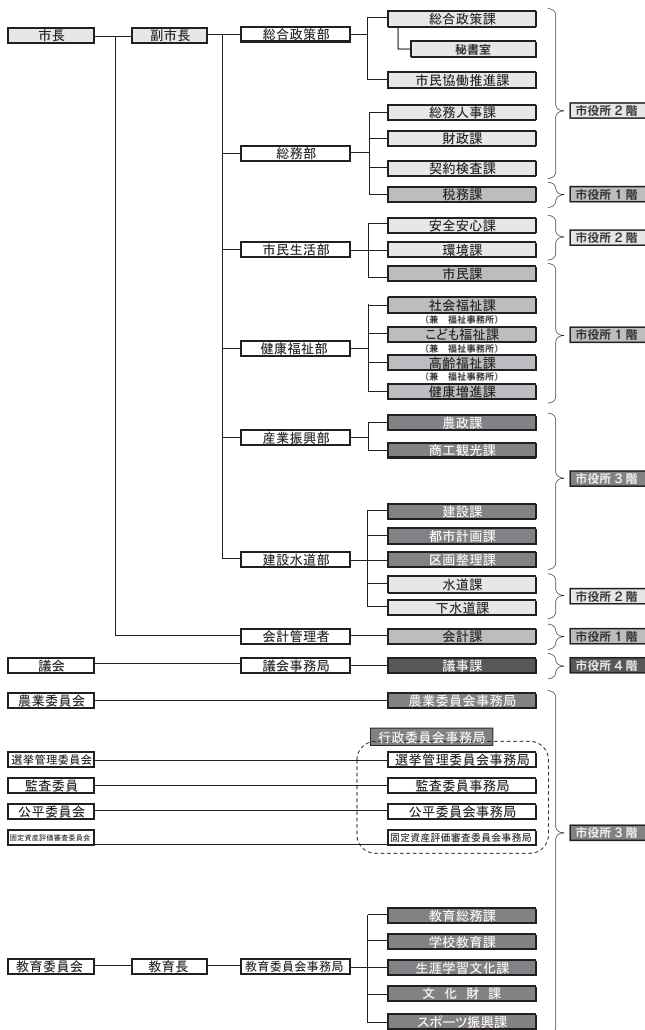


# XI 行政

## 1. 組織機構図

平成31年4月1日現在



## 2. 選挙

選挙人名簿登録者数(令和元年9月2日現在)

### 投票区別(在外選挙人を除く)

投票区	投票所名	男	女	計	前回増減		
					男	女	計
第1投票区	薬師寺コミュニティセンター	1,154	1,176	2,330	-10	-13	-23
第2投票区	南河内公民館	1,151	1,225	2,376	9	8	17
第3投票区	祇園小学校体育館	1,485	1,630	3,115	-26	-50	-76
第4投票区	南河内東公民館	703	695	1,398	-2	-4	-6
第5投票区	吉田西小学校体育館	624	586	1,210	-4	1	-3
第6投票区	南河内第二中学校ミーティングルーム	1,122	1,248	2,370	-15	-18	-33
第7投票区	グリーンタウンコミュニティセンター	719	741	1,460	-14	-7	-21
第8投票区	緑小学校体育館	1,333	1,290	2,623	-14	-2	-16
第9投票区	石橋公民館	1,563	1,582	3,145	3	0	3
第10投票区	石橋小学校多目的室(給食室隣り)	1,423	1,446	2,869	-9	-2	-11
第11投票区	古山小学校体育館	1,666	1,699	3,365	-1	-14	-15
第12投票区	兎山館	523	567	1,090	1	-2	-1
第13投票区	石橋北小学校(プレイルーム)	1,562	1,614	3,176	-14	-1	-15
第14投票区	細谷小学校(西校舎家庭科室)	358	350	708	0	-2	-2
第15投票区	石橋商工会館	1,572	1,661	3,233	-17	-12	-29
第16投票区	国分寺駅西児童館	1,365	1,371	2,736	3	-5	-2
第17投票区	国分寺小学校体育館	1,121	1,134	2,255	-8	-11	-19
第18投票区	下野市役所(1階ロビー)	1,513	1,569	3,082	-1	6	5
第19投票区	旧国分寺西小学校体育館	515	476	991	-3	-3	-6
第20投票区	こども通園センター「げやき」(国分寺図書館隣り)	921	930	1,851	-10	-5	-15
第21投票区	コミュニティセンター友愛館	1,779	1,808	3,587	-7	-10	-17
第22投票区	医大前コミュニティセンター(古館公園内)	488	576	1,064	-3	-6	-9
合計		24,660	25,374	50,034	-142	-152	-294

※前回は令和元年7月3日

### 衆議院小選挙区別(在外選挙人を除く)

第1区	旧南河内町(第1～8投票区)	8,291	8,591	16,882	-76	-85	-161
第4区	旧石橋町(第9～15投票区)	8,667	8,919	17,586	-37	-33	-70
	旧国分寺町(第16～22投票区)	7,702	7,864	15,566	-29	-34	-63
	第4区計(第9～22投票区)	16,369	16,783	33,152	-66	-67	-133

※前回は令和元年7月3日

### 在外選挙人名簿登録者数

第1区	旧南河内町	8	12	20	0	0	0
第4区	旧石橋町	0	2	2	0	0	0
	旧国分寺町	3	3	6	0	-1	-1
	第4区計	3	5	8	0	-1	-1
合計		11	17	28	0	-1	-1

※前回は令和元年7月3日