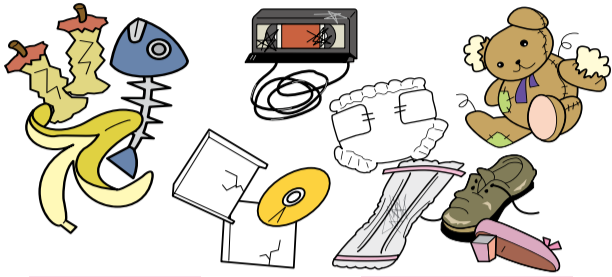


家庭ごみの正しい分け方・出し方

燃やすごみ(焼却ごみ)

- ・生ごみ・紙ごみ・草花・紙おむつ
- ・革製品・繊維製品・木製品・くつ
- ・プラスチック製品(商品)等



生ごみは
水を切って出す

紙おむつは
中の汚物を取り除く

- 雑草は、乾かして土を落として出す

透明か半透明のポリ袋で出す

プラ容器包装 (プラスチック製容器包装)



容器や包装についている
このマークが目印です

透明か半透明のポリ袋で出す

- 軽くすすいでから出してください
(汚れが落ちなければ「燃やすごみ」に出してください)
- CD・DVDやビデオテープ、おもちゃや文房具など、プラスチック製の商品そのものは容器包装ではありませんので、「燃やすごみ」に出してください

<h3>袋類</h3>	<h3>フィルムラップ類</h3>	<h3>ボトル類</h3>	<h3>カップ・パック類</h3>
<h3>ふた類</h3>	<h3>トレイ類</h3>	<h3>ネット類</h3>	<h3>発泡スチロール製の緩衝材等</h3> <p>●大きいものは割る</p>

※表示義務はありませんが、以下の物も対象です

- ・無地のレジ袋
- ・スーパー等にあるロール状ビニール袋

剪定枝(小枝)

- 1m位に切り束ねる 枝の太さ
- 束ねる際は、紙ひもか 10cm位まで
- 麻ひもでお願いします

※注意点
葉のついたもの、毒性のある植物(キュウチクトウ、あせび、うるし等)、繊維質の植物(竹、ツル科の植物等)は、「燃やすごみ」に出してください



小枝の日にひもでしばって出す

衣類・古布

衣類・毛布類

- 汚れたものは「燃やすごみ」へ
- わたの入ったものは「燃やすごみ」へ



透明か半透明のポリ袋で出す。または、ひもでしばって出す

新聞紙

新聞・折込み広告

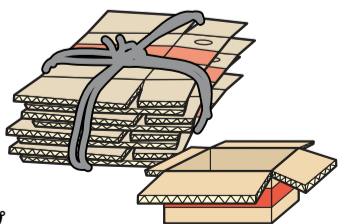
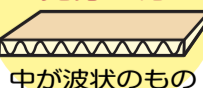
- 「下野市所有物」と明記してください



ひもでしばって出す

ダンボール

ダンボールの見分け方



- ビニールやガムテープ
- 発泡スチロール等は必ず取ってください

ひもでしばって出す

小型家電

アイロン・トースター・ジューサー・ミキサー・照明器具類・掃除機・電気コンロ・電子レンジ・ミシン用フットコントローラー・電動工具等

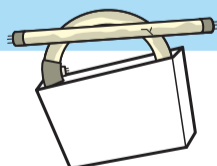


透明か半透明のポリ袋で出す

有害ごみ

蛍光灯

- 購入時の箱に入れる
- 蛍光灯以外は入れない



透明か半透明のポリ袋で出す

スプレー缶・水銀使用製品(体温計・血圧計など)

- スプレー缶は使い切って出す
- スプレー缶と水銀使用製品は別のポリ袋で出す



透明か半透明のポリ袋で出す

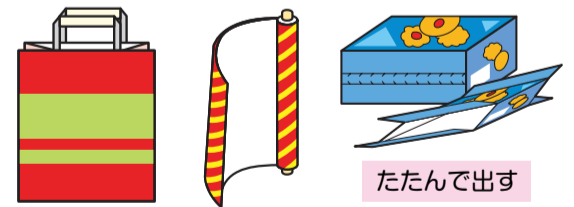
雑誌・雑紙・紙パック

雑誌(雑誌・書籍等)



ひもでしばって出す

雑紙(紙袋・包装紙・空き箱等)

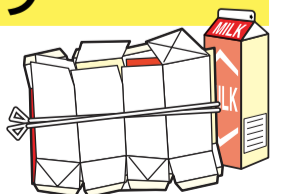


封筒または紙袋で出す

- シュレッダー化した紙は透明か半透明のポリ袋に入れて出してください
- 写真や感熱紙は「燃やすごみ」へ

紙パック

- 内側が白色のものに限る
- 白色以外のは「燃やすごみ」へ
- 水洗いして、開く



ひもでしばって出す

不燃ごみ

(燃えないごみ)

- 瀬戸物類・陶磁器類・ガラス類
- 飲料用以外のびん、缶・カミソリ
- なべ・やかん・鏡・ライターなど



透明か半透明のポリ袋で出す

ペットボトル

- キャップとラベルはプラ容器包装
- 水ですすいで出してください



マークのついているものに限り



袋から出して回収ネットへ

びん・缶

飲料用のびん・缶

- 食品・雑貨等のびん・缶は「不燃ごみ」へ



軽くすすぐ

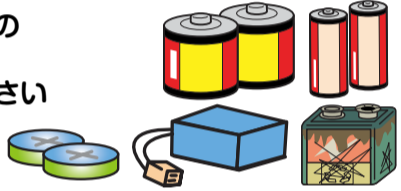


袋から出してコンテナへ

乾電池

マンガン電池・水銀電池・リチウム電池
アルカリ電池・ニッカド電池・モバイルバッテリー

※市役所庁舎の回収箱もご利用ください



袋から出してコンテナへ

粗大ごみ

家具類・布団類・カーペット
自転車・ガスレンジ・電気こたつ
テレビ台・長座布団 等



※引越しに伴う多量ごみは対象外

事前に環境課に申し込む

収集できないもの

バイク・タイヤ・バッテリー・廃油類・ホイール・消火器・ガスボンベ
・灰・農薬・ペンキ・火薬類・ペットの死体・農機具・ピアノ・瓦・土・波板・砂・石・レンガ・コンクリート
・石膏ボード・解体ごみ・引越に伴う多量ごみ 等

※専門の取扱業者にご相談ください **有料**

・エアコン・テレビ(ブラウン管式・液晶・プラズマ式)・冷蔵庫・冷凍庫
・洗濯機・衣類乾燥機

※家電リサイクル法による処理が必要ですので、販売店にご相談ください。 **有料**

・パソコン

※メーカーに連絡して、引き取りを依頼してください **有料**



農業・飲食店・事業所・工場・商店・病院などの事業活動に伴うごみは、自己責任で処理する

ごみを出すときのお願い

- 決められた日の朝8時まで決められた場所に出してください
- きちんと分別をして、決められた出し方をしてください
- 生ごみは十分に水切りをしましょう
- トレイや飲料用のびん・缶・ペットボトルは水洗いをしてください
- スプレー缶は必ず使いきってください
- 電池の入っているものは必ず外してください
- ストーブなど灯油の入っているものは、使い切ってから出してください

ごみを直接清掃センターへ搬入する場合

※現住所が下野市であることを確認できる身分証明書(運転免許証等)の提示をお願いします。

中央清掃センター

小山市塩沢576-15
☎ 24-3194

燃やすごみ・可燃系粗大ごみ(ふとん、カーペット、クッション等)



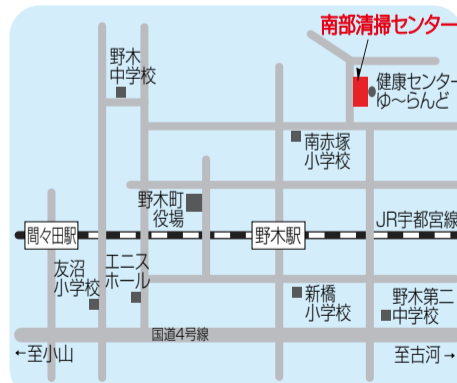
搬入受付: 8:30~11:30
13:00~16:30

平日及び第2・4土曜日
※日曜・祝祭日を除く

南部清掃センター

野木町大字南赤塚1513-2
☎ 0280-33-3310

プラ容器包装・剪定枝



搬入受付: 8:30~11:30
13:00~16:30

平日及び第2・4土曜日
※日曜・祝祭日を除く

リサイクルセンター

下野市下坪山1632
☎ 39-8844

不燃ごみ・粗大ごみ(ふとん、カーペット、クッション除く)・資源物・小型家電・有害ごみ



搬入受付: 8:30~11:30
13:00~16:30

平日及び第2・4土曜日
※日曜・祝祭日を除く

ルール違反のごみは収集しません

- ◆分別されていないごみ
- ◆出し方が違うごみ
- ◆出す日が違うごみ
- ◆ステーション収集後に出されたごみ



ごみステーションの環境美化確保のため、また、ステーション当番の方の負担軽減のため、ルールを守ってごみを出しましょう

※年末年始等、時期により搬入受付をしない場合があります

ごみ収集についての問い合わせ先 環境課 ☎ 32-8898