



ヘルスイنفォメーション

Health Information

お知らせ

定期予防接種を忘れずに (MR2期・二種混合)

MR (麻しん・風しん)

MR (麻しん・風しん混合) ワクチンは、小学校就学前の1年間が定期接種第2期の期間です。

対象となるお子さん(年長児)は、3月まで無料で接種できますが、接種が4月以降になると全額自費負担となってしまいますので、ご注意ください。

■対象者

平成26年4月2日～27年4月1日生まれのお子さん

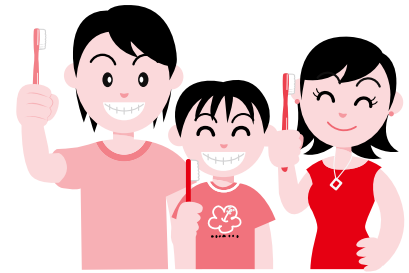
二種混合 (ジフテリア・破傷風)

二種混合 (ジフテリア・破傷風) ワクチンは、11歳以上13歳未満のお子さんが定期接種の対象です。

市では、接種忘れを防ぐため、小学6年生のうちの接種を推奨し、今年度は平成20年度生まれのお子さんにご案内しています。中学1年生になっても誕生日の前日までは無料で接種できます。※県外医療機関で定期予防接種を受ける場合は、市発行の予防接種依頼書が必要です。

フッ素塗と歯の健康相談事業の中止

新型コロナウイルスの感染拡大防止のため、2月14日(日)にきらら館で予定していたフッ素塗布と歯の健康相談事業(年少児から小学2年生までが対象)は中止します。



ロタウイルスによる胃腸炎にご注意ください

例年、春先から初夏にかけ、乳幼児を中心に流行する胃腸炎の多くは、ロタウイルスによるものです。

患者の便には1グラム当たり100億から1兆個のウイルスが含まれており、おむつ交換の際に感染することもあります。

感染すると2日から4日の潜伏期間を経て、下痢や嘔吐を繰り返し、重い脱水症状が数日つづきます。また、意識の低下やけいれんのほか、合併症として脳炎や急性腎不全などを起こすことがあります。特に最初の感染で症状が強く現れる傾向がありますので、乳幼児期のお子さんに症状がみられたら、速やかに医療機関を受診しましょう。

ロタウイルスワクチン

ロタウイルスワクチンは、昨年10月から、8月1日以後に出生したお子さんを対象に定期接種になりました。県内ほとんどの医療機関で、対象期間内に接種すれば無料になります。

里帰り等により県外の医療機関で接種する場合は手続きが必要になりますので、健康増進課までお問い合わせください。

	ロタリックス	ロタテック
対象期間	生後6～24週	生後6～32週
接種回数	4週以上の間隔をおいて2回	4週以上の間隔をおいて3回

献血にご協力ください

皆さんの善意による無償の献血が、病気などで輸血を必要としている患者さんの尊い生命を救います。

■日時 3月22日(月)

午前10時～11時30分

午後1時～4時

■場所 市役所

■献血基準 (全血献血)

	200ml	400ml
年齢	16～69歳	男性 17～69歳 女性 18～69歳
体重	男性 45kg以上 女性 40kg以上	50kg以上

※全血献血のみ。

※65歳以上の方は、60～64歳の間に献血経験がある方に限ります。