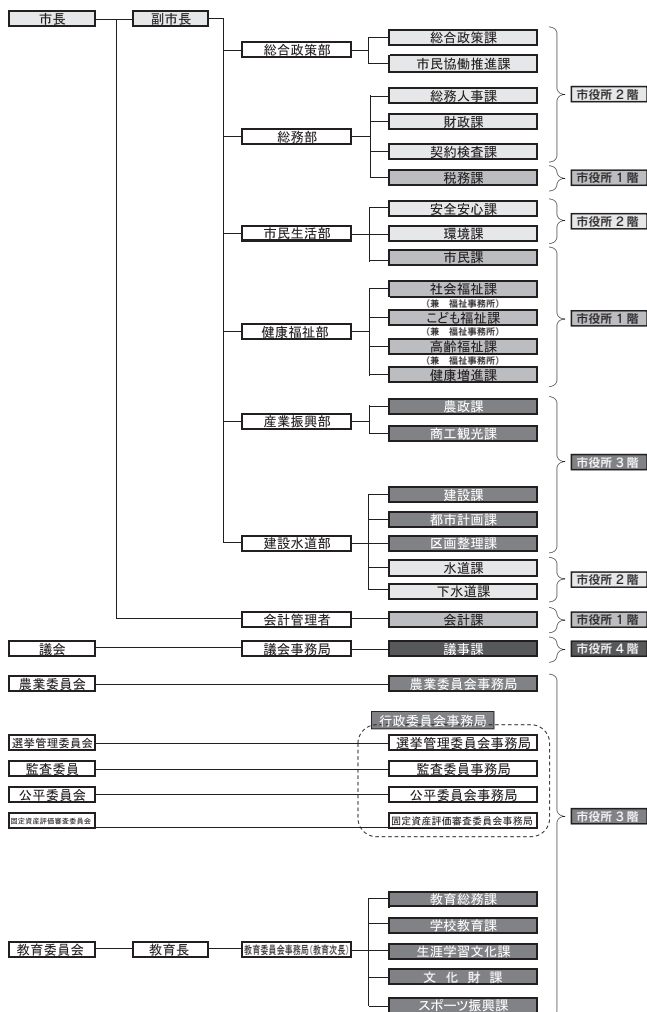


XI 行政

1. 組織機構図

令和2年4月1日現在



2. 選挙

選挙人名簿登録者数(令和2年9月1日現在)

投票区別(在外選挙人を除く)

投票区	投票所名	男	女	計
第1投票区	薬師寺コミュニティセンター	1,144	1,170	2,314
第2投票区	南河内公民館	1,231	1,273	2,504
第3投票区	祇園小学校体育館	1,491	1,635	3,126
第4投票区	南河内東公民館	695	678	1,373
第5投票区	吉田西小学校体育館	609	580	1,189
第6投票区	南河内第二中学校ミーティングルーム	1,099	1,224	2,323
第7投票区	グリーントウンコミュニティセンター	723	747	1,470
第8投票区	緑小学校体育館	1,332	1,271	2,603
第9投票区	石橋公民館	1,564	1,562	3,126
第10投票区	石橋小学校多目的室(給食室隣り)	1,468	1,485	2,953
第11投票区	古山小学校体育館	1,678	1,709	3,387
第12投票区	児山館	525	572	1,097
第13投票区	石橋北小学校(多目的ホール)	1,621	1,594	3,215
第14投票区	細谷小学校(西校舎家庭科室)	356	340	696
第15投票区	石橋商工会館	1,589	1,661	3,250
第16投票区	国分寺駅西児童館	1,362	1,365	2,727
第17投票区	国分寺小学校体育館	1,143	1,172	2,315
第18投票区	下野市役所(庁舎1階)	1,521	1,572	3,093
第19投票区	旧国分寺西小学校体育館	511	468	979
第20投票区	こども通園センター「けやき」(国分寺図書館隣り)	935	917	1,852
第21投票区	コミュニティセンター友愛館	1,775	1,813	3,588
第22投票区	医大前コミュニティセンター(古館公園内)	513	576	1,089
合 計		24,885	25,384	50,269

衆議院小選挙区別(在外選挙人を除く)

第1区	旧南河内町(第1～8投票区)	8,324	8,578	16,902
第4区	旧石橋町(第9～15投票区)	8,801	8,923	17,724
	旧国分寺町(第16～22投票区)	7,760	7,883	15,643
	第4区計(第9～22投票区)	16,561	16,806	33,367

在外選挙人名簿登録者数

第1区	旧南河内町	8	10	18
第4区	旧石橋町	1	2	3
	旧国分寺町	2	3	5
	第4区計	3	5	8
合 計		11	15	26