

都市計画法第34条第11号の規定に基づき条例で指定する土地の区域

下野市

区域の名称		下長田地区			
区域に含まれる土地		下野市下長田の一部			
区域の面積		約 20.9ha			
条例等で定める要件	建築物の連たん状況		159		
	内 訳	区域内	159		
		市街化区域内	-		
	政令で除外すべき土地とされた土地の区域		無		
	道路の状況		支障無		
	区域内の主要な 道路の状況	名 称	市道2-3号線	市道2-10号線	
		幅 員	14m	10m	
		延 長	約 0.39 km	約 1.05 km	
	主要な道路が接続する道路		市道1-3号線	市道1-5号線	

都市計画法第34条第11号の規定に基づき条例で指定する土地の区域

下野市

区域の名称		上台地区			
区域に含まれる土地		下野市上台の一部			
区域の面積		約 13.3ha			
条例等で定める要件	建築物の連たん状況		67		
	内 訳	区域内	67		
		市街化区域内	-		
	政令で除外すべき土地とされた土地の区域		無		
	道路の状況		支障無		
	区域内の主要な 道路の状況	名 称	市道1-5号線	市道2-10号線	
		幅 員	6.5m	6.0m	
		延 長	約 0.27 km	約 0.66 km	
主要な道路が接続する道路		市道1-3号線	国道352号		

都市計画法第34条第11号の規定に基づき条例で指定する土地の区域

下野市

区域の名称		細谷地区			
区域に含まれる土地		下野市細谷の一部 下野市上台の一部			
区域の面積		約 10.0ha			
条例等で定める要件	建築物の連たん状況		61		
	内 訳	区域内	61		
		市街化区域内	-		
	政令で除外すべき土地とされた土地の区域		無		
	道路の状況		支障無		
	区域内の主要な 道路の状況	名 称	国道352号		
		幅 員	20m		
		延 長	約 0.65 km		
主要な道路が接続する道路		国道4号			

都市計画法第34条第11号の規定に基づき条例で指定する土地の区域

下野市

区域の名称		橋本地区			
区域に含まれる土地		下野市橋本の一部			
区域の面積		約 17.6ha			
条例等で定める要件	建築物の連たん状況		89		
	内 訳	区域内	89		
		市街化区域内	-		
	政令で除外すべき土地とされた土地の区域		無		
	道路の状況		支障無		
	区域内の主要な 道路の状況	名称	一般県道 下野壬生線		
		幅員	11m		
		延長	約 0.70 km		
主要な道路が接続する道路		国道4号			

都市計画法第34条第11号の規定に基づき条例で指定する土地の区域

下野市

区域の名称		箕輪地区			
区域に含まれる土地		下野市箕輪の一部			
区域の面積		約 19.1ha			
条例等で定める要件	建築物の連たん状況		83		
	内 訳	区域内	83		
		市街化区域内	-		
	政令で除外すべき土地とされた土地の区域		無		
	道路の状況		支障無		
	区域内の主要な 道路の状況	名 称	市道1-8号線		
		幅 員	7m		
		延 長	約 0.38 km		
主要な道路が接続する道路		市道1-11号線			

都市計画法第34条第11号の規定に基づき条例で指定する土地の区域

下野市

区域の名称		国分寺地区			
区域に含まれる土地		下野市国分寺の一部			
区域の面積		約 30.6ha			
条例等で定める要件	建築物の連たん状況		120		
	内 訳	区域内	120		
		市街化区域内	-		
	政令で除外すべき土地とされた土地の区域		無		
	道路の状況		支障無		
	区域内の主要な 道路の状況	名 称	主要地方道 小山壬生線	主要地方道 栃木二宮線	市道2-18号 線
		幅 員	18m	10m	8m
		延 長	約 0.87 km	約 1.55 km	約 0.18 km
	主要な道路が接続する道路		主要地方道 宇都宮栃木線	国道4号	市道1-15号 線

都市計画法第34条第11号の規定に基づき条例で指定する土地の区域

下野市

区域の名称		川中子(川西)・国分寺(南国分)地区			
区域に含まれる土地		下野市川中子の一部 下野市国分寺の一部			
区域の面積		約 21.6ha			
条例等で定める要件	建築物の連たん状況		103		
	内 訳	区域内	103		
		市街化区域内	-		
	政令で除外すべき土地とされた土地の区域		無		
	道路の状況		支障無		
	区域内の主要な 道路の状況	名称	主要地方道 栃木二宮線		
		幅員	10m		
		延長	約 0.36 km		
主要な道路が接続する道路		国道4号			

都市計画法第34条第11号の規定に基づき条例で指定する土地の区域

下野市

区域の名称		三王山(鯉沼)地区			
区域に含まれる土地		下野市三王山の一部			
区域の面積		約 10.0ha			
条例等で定める要件	建築物の連たん状況		55		
	内 訳	区域内	55		
		市街化区域内	-		
	政令で除外すべき土地とされた土地の区域		無		
	道路の状況		支障無		
	区域内の主要な 道路の状況	名称	主要地方道 宇都宮結城線		
		幅員	14m		
		延長	約 0.14 km		
主要な道路が接続する道路		一般県道 下野二宮線			

都市計画法第34条第11号の規定に基づき条例で指定する土地の区域

下野市

区域の名称		三王山・谷地賀地区			
区域に含まれる土地		下野市三王山の一部 下野市谷地賀の一部			
区域の面積		約 19.3ha			
条例等で定める要件	建築物の連たん状況		69		
	内 訳	区域内	69		
		市街化区域内	-		
	政令で除外すべき土地とされた土地の区域		無		
	道路の状況		支障無		
	区域内の主要な道路の状況	名称	一般県道 下野二宮線	市道4167号線	
		幅員	11m	12m	
		延長	約 0.55 km	約 0.02 km	
主要な道路が接続する道路		新4号国道	主要地方道 宇都宮結城線		

都市計画法第34条第11号の規定に基づき条例で指定する土地の区域

下野市

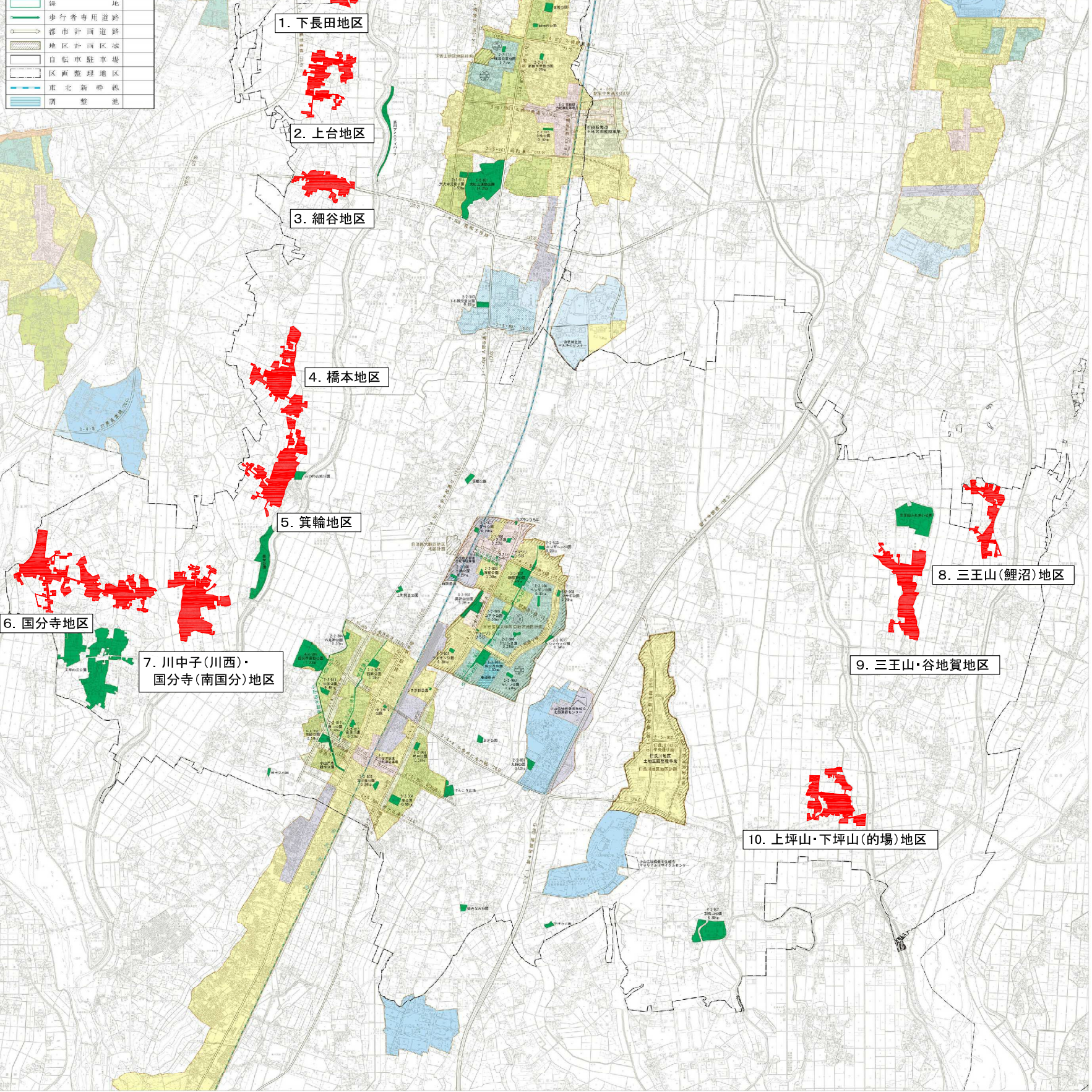
区域の名称		上坪山・下坪山(的場)地区			
区域に含まれる土地		下野市上坪山の一部 下野市下坪山の一部			
区域の面積		約 15.5ha			
条例等で定める要件	建築物の連たん状況		85		
	内 訳	区域内	85		
		市街化区域内	-		
	政令で除外すべき土地とされた土地の区域		無		
	道路の状況		支障無		
	区域内の主要な 道路の状況	名 称	主要地方道 栃木二宮線		
		幅 員	8m		
		延 長	約 0.28 km		
主要な道路が接続する道路		新4号国道			

下野市都市計画図

条例指定区域位置図



彩色	種別
(Yellow)	都市計画区域
(Black line)	市町界
(Light Yellow)	市街化区域
(Light Green)	第一種低層住居専用地域
(Light Yellow-Green)	第一種中高層住居専用地域
(Light Green)	第二種中高層住居専用地域
(Light Yellow)	第一種住居地域
(Light Green)	第二種住居地域
(Light Orange)	準住居地域
(Light Orange)	短隣商業地域
(Light Orange)	準工業地域
(Light Blue)	工業地域
(Light Blue)	工業専用地域
(Light Blue)	特別工業地域
(Green)	公園
(Green)	緑地
(Green)	歩行者専用道路
(Green)	都市計画道路
(Dotted)	地区計画区域
(Dotted)	自衛隊駐屯地
(Dotted)	区画整理地区
(Blue)	東北新幹線
(Blue)	調整池



備考

1. 本図は、平成28年3月31日現在の都市計画区域、市街化区域、住居専用地域、工業専用地域、特別工業地域、公園、緑地、歩行者専用道路、都市計画道路、地区計画区域、自衛隊駐屯地、区画整理地区、東北新幹線、調整池を示している。

2. 本図は、都市計画区域、市街化区域、住居専用地域、工業専用地域、特別工業地域、公園、緑地、歩行者専用道路、都市計画道路、地区計画区域、自衛隊駐屯地、区画整理地区、東北新幹線、調整池を示している。

3. 本図は、都市計画区域、市街化区域、住居専用地域、工業専用地域、特別工業地域、公園、緑地、歩行者専用道路、都市計画道路、地区計画区域、自衛隊駐屯地、区画整理地区、東北新幹線、調整池を示している。

4. 本図は、都市計画区域、市街化区域、住居専用地域、工業専用地域、特別工業地域、公園、緑地、歩行者専用道路、都市計画道路、地区計画区域、自衛隊駐屯地、区画整理地区、東北新幹線、調整池を示している。

5. 本図は、都市計画区域、市街化区域、住居専用地域、工業専用地域、特別工業地域、公園、緑地、歩行者専用道路、都市計画道路、地区計画区域、自衛隊駐屯地、区画整理地区、東北新幹線、調整池を示している。

6. 本図は、都市計画区域、市街化区域、住居専用地域、工業専用地域、特別工業地域、公園、緑地、歩行者専用道路、都市計画道路、地区計画区域、自衛隊駐屯地、区画整理地区、東北新幹線、調整池を示している。

7. 本図は、都市計画区域、市街化区域、住居専用地域、工業専用地域、特別工業地域、公園、緑地、歩行者専用道路、都市計画道路、地区計画区域、自衛隊駐屯地、区画整理地区、東北新幹線、調整池を示している。

8. 本図は、都市計画区域、市街化区域、住居専用地域、工業専用地域、特別工業地域、公園、緑地、歩行者専用道路、都市計画道路、地区計画区域、自衛隊駐屯地、区画整理地区、東北新幹線、調整池を示している。

9. 本図は、都市計画区域、市街化区域、住居専用地域、工業専用地域、特別工業地域、公園、緑地、歩行者専用道路、都市計画道路、地区計画区域、自衛隊駐屯地、区画整理地区、東北新幹線、調整池を示している。

10. 本図は、都市計画区域、市街化区域、住居専用地域、工業専用地域、特別工業地域、公園、緑地、歩行者専用道路、都市計画道路、地区計画区域、自衛隊駐屯地、区画整理地区、東北新幹線、調整池を示している。

平成三十年四月印刷

株式会社バスコ調製

下野市

1. 平成28年3月 平成28年作成 1:10,000 下野市都市計画部編集
2. 平成30年3月 平成30年作成 1:10,000 下野市都市計画部編集

縮尺 1:50,000
0 500 1000 1500 2000(m)

この図面は、国土利用計画法に基づき、都市計画区域、市街化区域、住居専用地域、工業専用地域、特別工業地域、公園、緑地、歩行者専用道路、都市計画道路、地区計画区域、自衛隊駐屯地、区画整理地区、東北新幹線、調整池を示している。