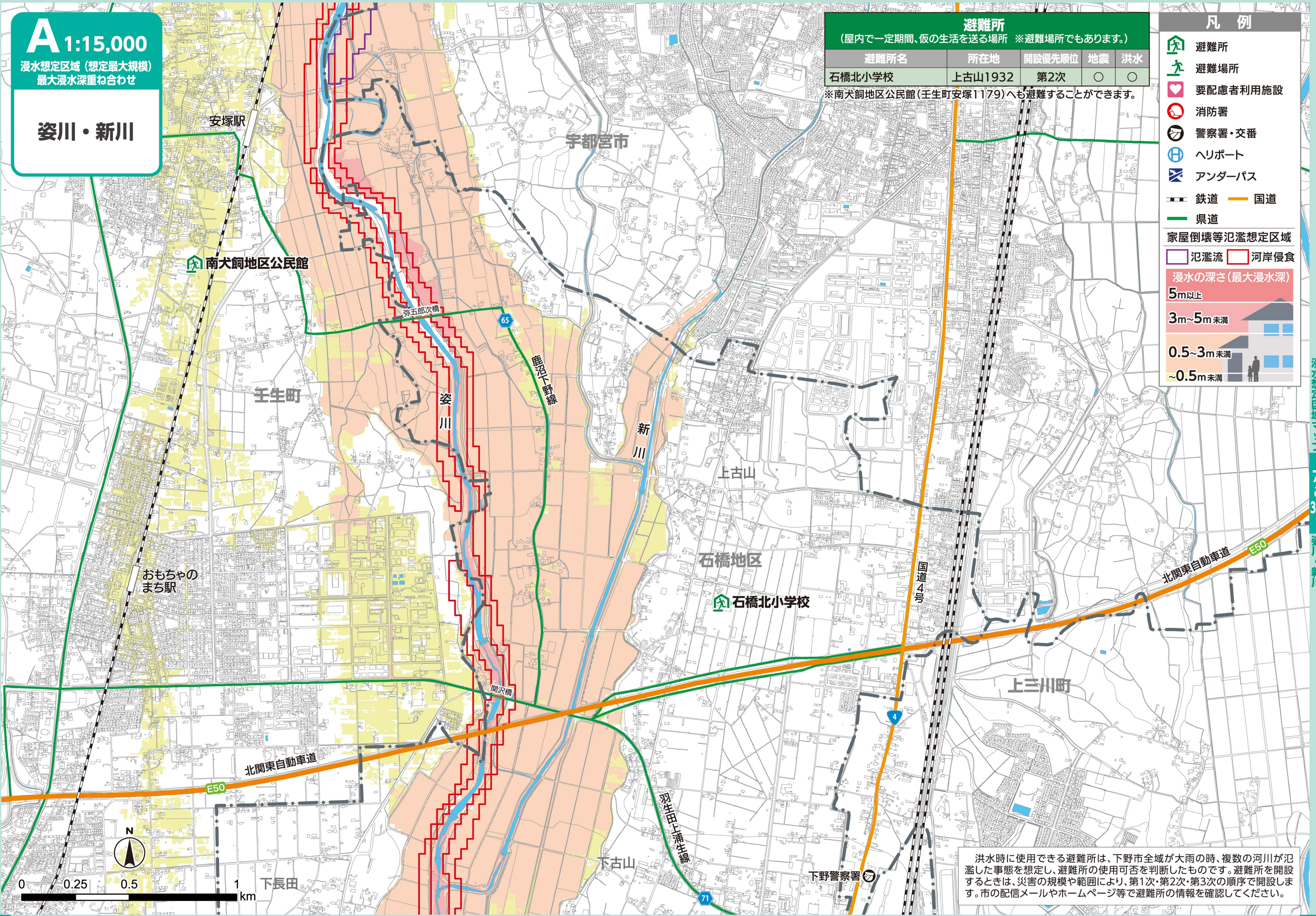


A 1:15,000

浸水想定区域 (想定最大規模)
最大浸水深重ね合わせ

姿川・新川



避難所
(屋内で一定期間、仮の生活を送る場所 ※避難場所でもあります。)

避難所名	所在地	開設優先順位	地震	洪水
石橋北小学校	上古山1932	第2次	○	○

※南犬飼地区公民館(壬生町安塚1179)へも避難することができます。

- 凡例**
- 避難所
 - 避難場所
 - 要配慮者利用施設
 - 消防署
 - 警察署・交番
 - ヘリポート
 - アンダーパス
 - 鉄道
 - 国道
 - 県道
- 家屋倒壊等氾濫想定区域
- 氾濫流
 - 河岸侵食
- 浸水の深さ(最大浸水深)
- 5m以上
 - 3m~5m未満
 - 0.5~3m未満
 - ~0.5m未満

洪水時に使用できる避難所は、下野市全域が大雨の時、複数の河川が氾濫した事態を想定し、避難所の使用可否を判断したものです。避難所を開設するときは、災害の規模や範囲により、第1次・第2次・第3次の順序で開設します。市の配信メールやホームページ等で避難所の情報を確認してください。