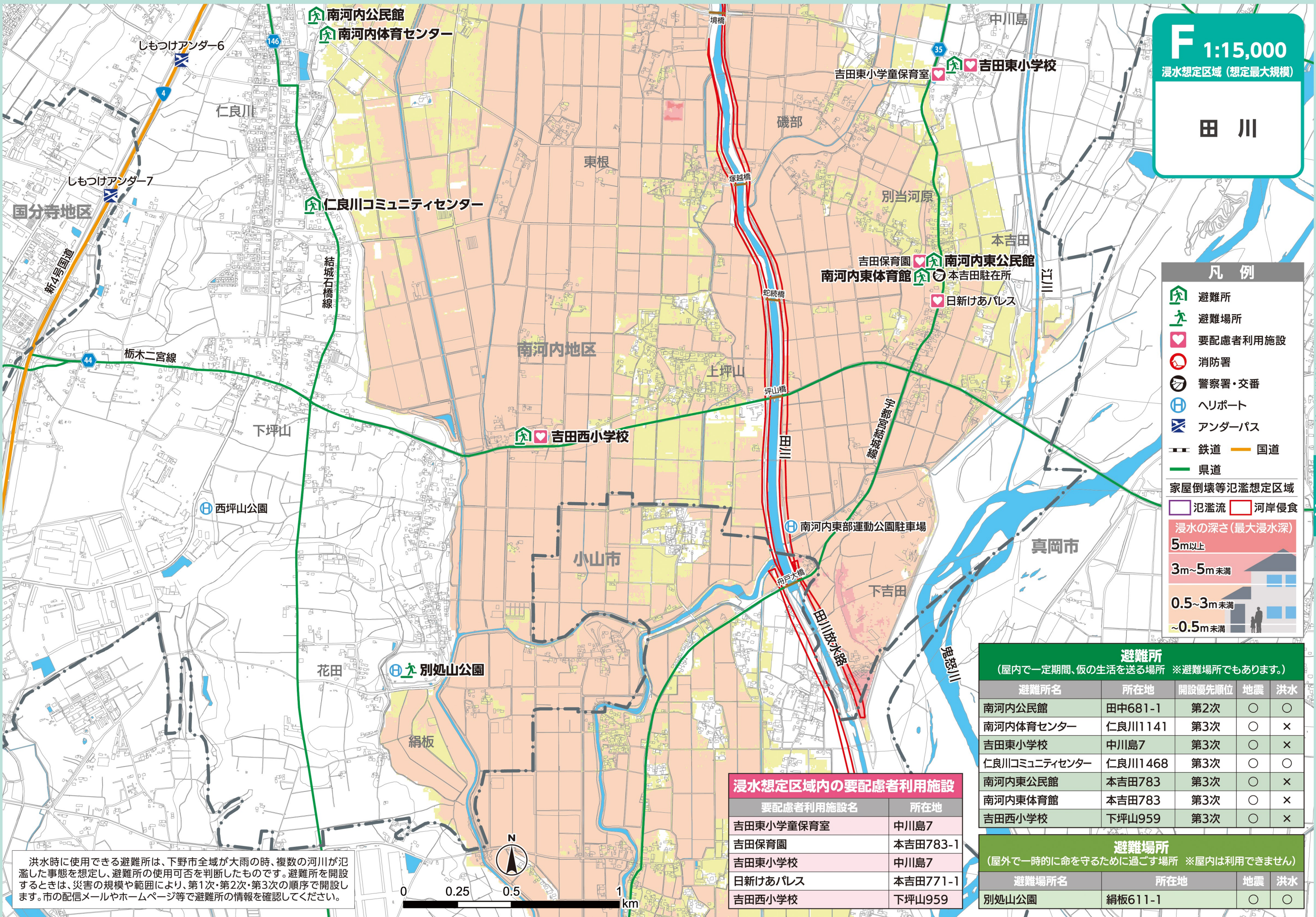


F 1:15,000
 浸水想定区域 (想定最大規模)

田川



凡例

- 避難所 (Green house icon)
- 避難場所 (Green person icon)
- 要配慮者利用施設 (Pink heart icon)
- 消防署 (Red fire icon)
- 警察署・交番 (Blue police icon)
- ヘリポート (Blue heliport icon)
- アンダーパス (Blue underpass icon)
- 鉄道 (Black dashed line)
- 国道 (Orange line)
- 県道 (Green line)
- 家屋倒壊等氾濫想定区域 (Purple outline)
- 氾濫流 (Purple fill)
- 河岸侵食 (Red outline)
- 浸水の深さ (最大浸水深) (Color scale for water depth)

5m以上 (Red)

3m~5m未満 (Orange)

0.5~3m未満 (Yellow)

~0.5m未満 (Light Yellow)

避難所
 (屋内で一定期間、仮の生活を送る場所 ※避難場所でもあります。)

避難所名	所在地	開設優先順位	地震	洪水
南河内公民館	田中681-1	第2次	○	○
南河内体育センター	仁良川1141	第3次	○	×
吉田東小学校	中川島7	第3次	○	×
仁良川コミュニティセンター	仁良川1468	第3次	○	○
南河内東公民館	本吉田783	第3次	○	×
南河内東体育館	本吉田783	第3次	○	×
吉田西小学校	下坪山959	第3次	○	×

浸水想定区域内の要配慮者利用施設

要配慮者利用施設名	所在地
吉田東小学童保育室	中川島7
吉田保育園	本吉田783-1
吉田東小学校	中川島7
日新けあパレス	本吉田771-1
吉田西小学校	下坪山959

避難場所
 (屋外で一時的に命を守るために過ごす場所 ※屋内は利用できません)

避難場所名	所在地	地震	洪水
別処山公園	絹板611-1	○	○

洪水時に使用できる避難所は、下野市全域が大雨の時、複数の河川が氾濫した事態を想定し、避難所の使用可否を判断したものです。避難所を開設するときは、災害の規模や範囲により、第1次・第2次・第3次の順序で開設します。市の配信メールやホームページ等で避難所の情報を確認してください。

