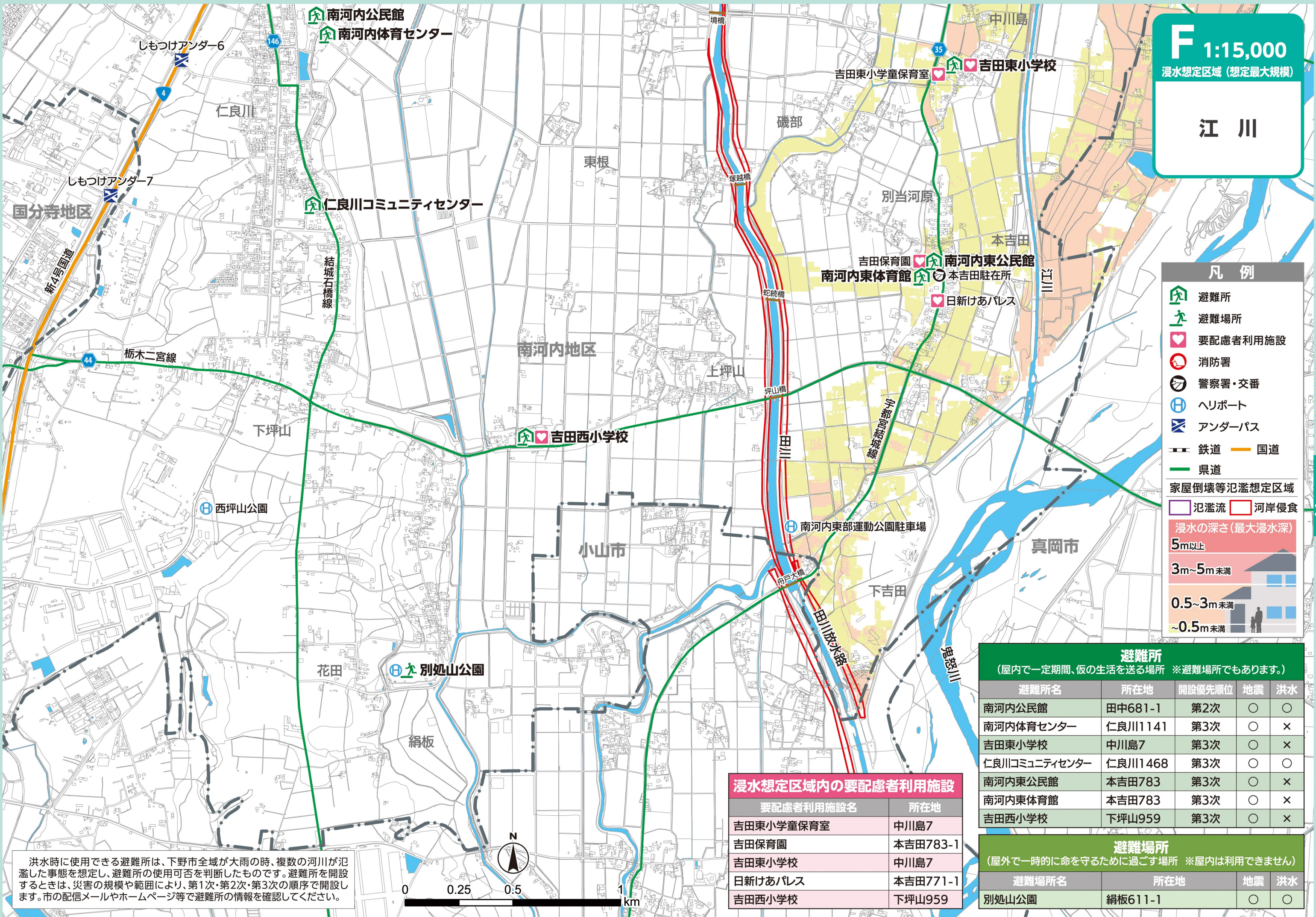


**F 1:15,000**  
 浸水想定区域 (想定最大規模)

**江川**



**凡例**

- 避難所 (House icon)
- 避難場所 (Person icon)
- 要配慮者利用施設 (Heart icon)
- 消防署 (Fire icon)
- 警察署・交番 (Police icon)
- ヘリポート (Helicopter icon)
- アンダーパス (Underpass icon)
- 鉄道 (Railroad line)
- 国道 (National road line)
- 県道 (Prefectural road line)
- 家屋倒壊等氾濫想定区域 (House collapse zone)
- 氾濫流 (Flood flow)
- 河岸侵食 (Riverbank erosion)
- 浸水の深さ (最大浸水深) (Flood depth)
- 5m以上 (5m or more)
- 3m~5m未満 (3m to 5m)
- 0.5~3m未満 (0.5m to 3m)
- ~0.5m未満 (< 0.5m)

洪水時に使用できる避難所は、下野市全域が大雨の時、複数の河川が氾濫した事態を想定し、避難所の使用可否を判断したものです。避難所を開設するときは、災害の規模や範囲により、第1次・第2次・第3次の順序で開設します。市の配信メールやホームページ等で避難所の情報を確認してください。

**浸水想定区域内の要配慮者利用施設**

要配慮者利用施設名	所在地
吉田東小学童保育室	中川島7
吉田保育園	本吉田783-1
吉田東小学校	中川島7
日新けあパレス	本吉田771-1
吉田西小学校	下坪山959

**避難所**  
 (屋内で一定期間、仮の生活を送る場所 ※避難場所でもあります。)

避難所名	所在地	開設優先順位	地震	洪水
南河内公民館	田中681-1	第2次	○	○
南河内体育センター	仁良川1141	第3次	○	×
吉田東小学校	中川島7	第3次	○	×
仁良川コミュニティセンター	仁良川1468	第3次	○	○
南河内東公民館	本吉田783	第3次	○	×
南河内東体育館	本吉田783	第3次	○	×
吉田西小学校	下坪山959	第3次	○	×

**避難場所**  
 (屋外で一時的に命を守るために過ごす場所 ※屋内は利用できません)

避難場所名	所在地	地震	洪水
別処山公園	絹板611-1	○	○