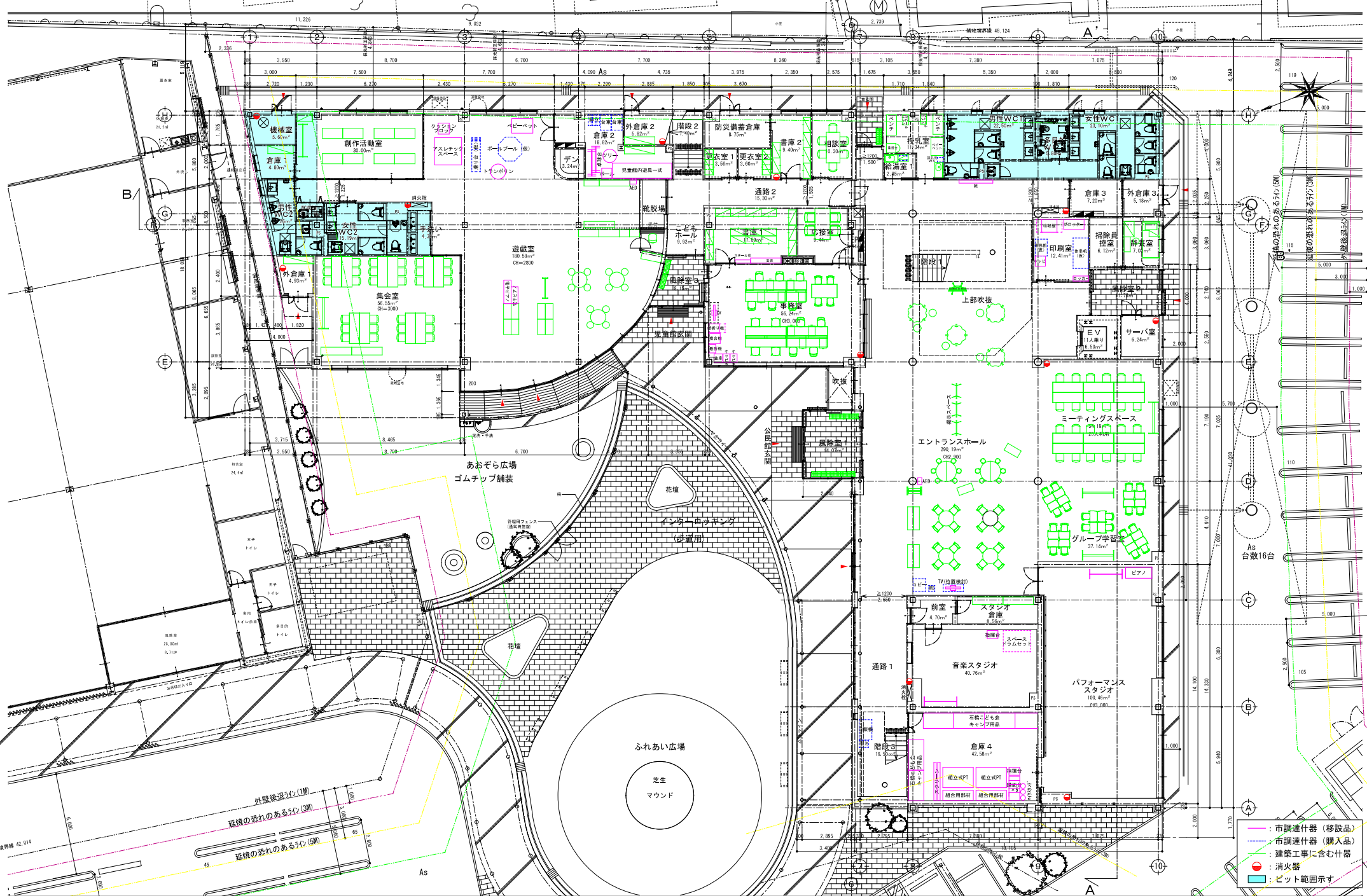


◆ 計画地盤 KBM基準の高さを表示
 ◆ 現状地盤 ISL = KBM+1200
 ◆ KBM 設計GL = KBM+1000
 平均GL = KBM+1069
 平均GL = 設計GL+69

隣地斜線: 建物の最高高さ9.871mは20m以下であるため、
 建築可能範囲内となっている。
 道路斜線①: (平均地盤面KBM+1069-道路中心高さKBM+260) = 809より
 道路中心からの屋根高さ
 = 9.871m + 0.809m = 10.680m
 斜線検討式: 12.634m × 1.25 = 15.79m > 10.680m ○K
 道路斜線②: (平均地盤面KBM+1069-道路中心高さKBM+530) = 539より
 道路中心からの屋根高さ
 = 9.871m + 0.539m = 10.410m
 斜線検討式: 建物から道路境界まで4.357 × 2 (セットバック緩和)
 + 接道幅員4.000 = 12.714
 12.714 × 1.25 = 15.892m > 10.410m ○K

訂正事項	年月日	担当	大和リース株式会社 宇都宮支店 髙渡 迎有規 建築企画事務所 共同企業体	大和リース株式会社 一級建築士 第360905号 代表となる設計者 福山 和宏	九尺設計 株式会社 一級建築士 第332433号 構造設計一級建築士 第 0965号 丹羽 和幸	工事名称 石構複合施設整備事業	受領印
照査				株式会社 髙渡 迎有規 建築企画事務所 一級建築士 第186011号 その他の設計者 髙渡 有規	法適合確認結果等 構造関係規定に適合する事を確認した。 確認した範囲等: 構造図一式、構造計算書一式	作成年月日 2021.09.30	図面番号 A-016



訂正事項	年月日	担当

大和リース株式会社 宇都宮支店
経渡辺有規建築企画事務所 共同企業体

照査 担当

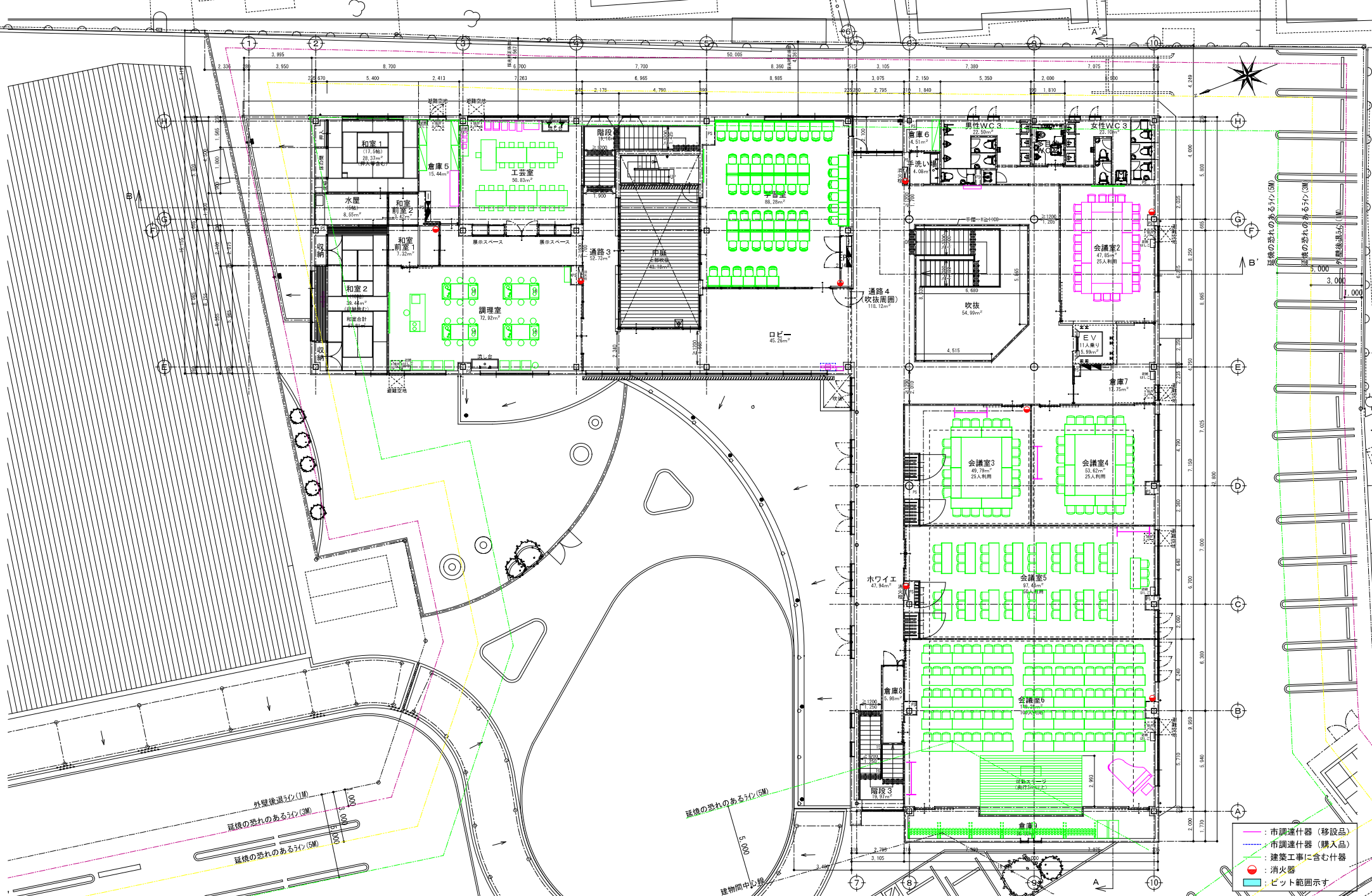
大和リース株式会社
 一級建築士 第360905号
 構造設計一級建築士 福山 和宏
 株式会社渡辺有規建築企画事務所
 一級建築士 第186011号
 その他の設計者 渡邊 有規

九尺設計 株式会社
 一級建築士 第332433号
 構造設計一級建築士 第0965号
 丹羽 和幸
 法適合確認結果等
 構造関係規定に適合する事を確認した。
 確認した範囲等：構造図一、構造計算書一式

工事名称 石橋複合施設整備事業
 図面名称 1階平面図
 作成年月日 2021・09・30
 依頼番号

縮尺 A1=1:100
 A3=1:200
 図面番号 A-017

受領印
 年月日



訂正事項	年月日	担当

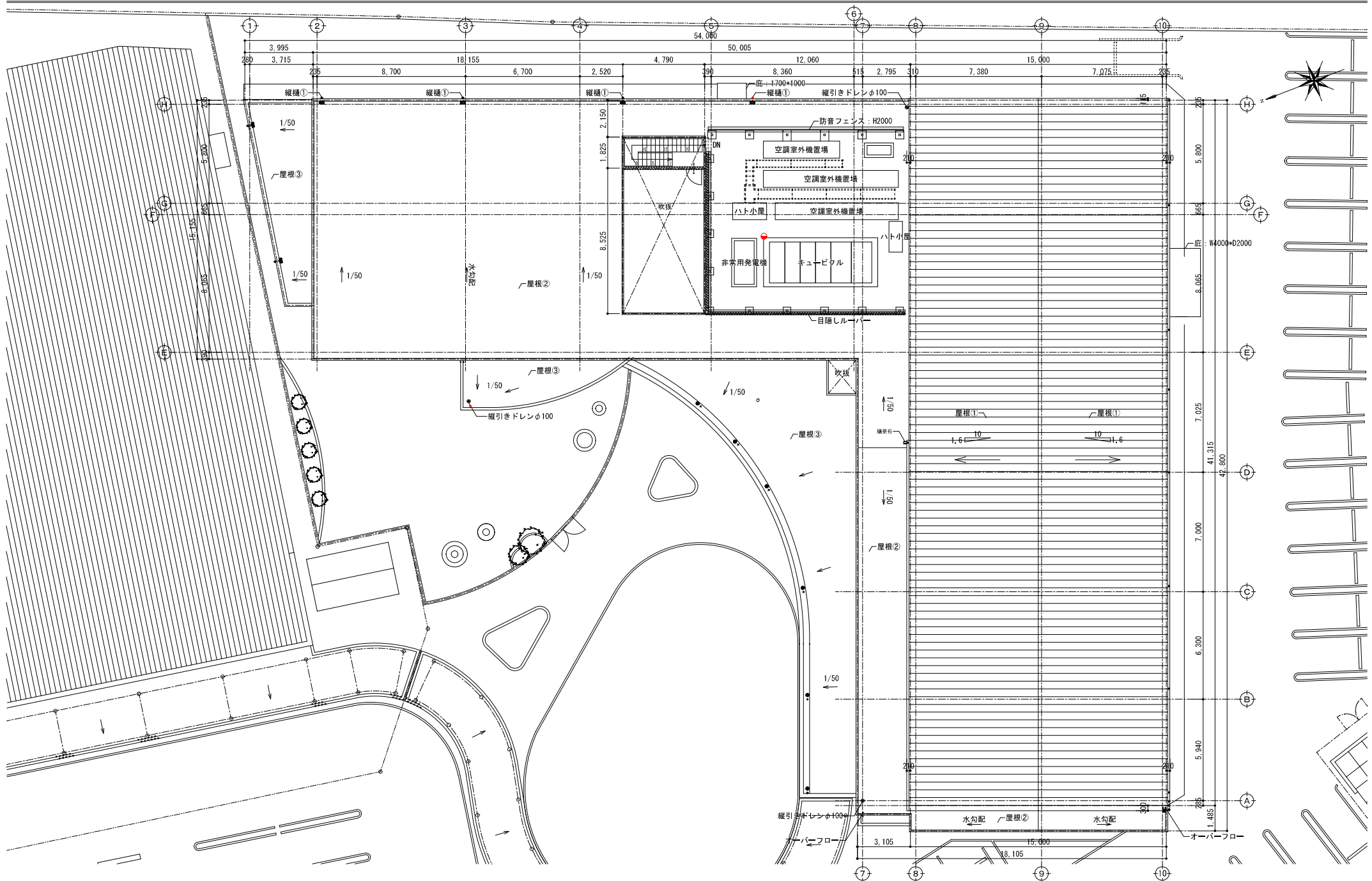
大和リース株式会社 宇都宮支店
経渡辺有規建築企画事務所 共同企業体
 担当

大和リース株式会社
 一級建築士 第360905号
 代表となる設計者 福山 和宏
 株式会社渡辺有規建築企画事務所
 一級建築士 第186011号
 その他の設計者 渡邊 有規

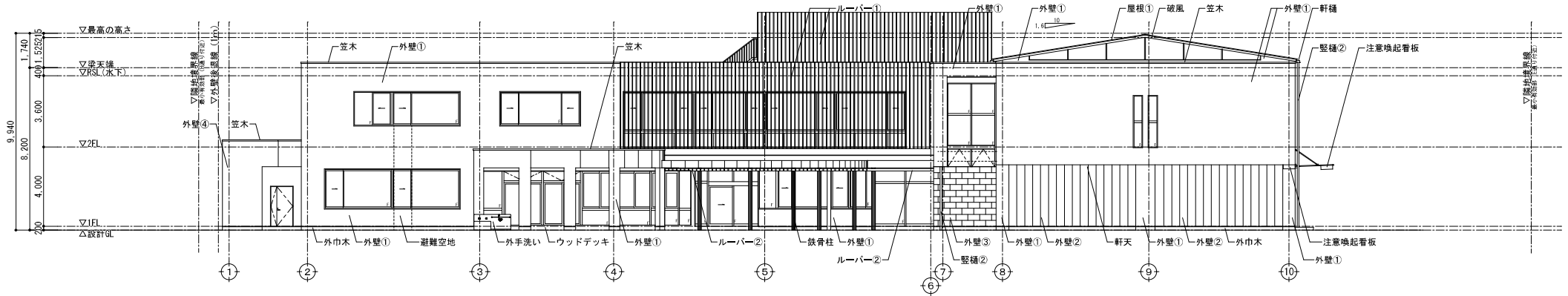
九尺設計 株式会社 第332433号
 一級建築士 第0963号
 構造設計一級建築士 丹羽 和幸
 法適合確認結果等
 構造関係規定に適合する事を確認した。
 確認した範囲等：構造同一式、構造計算書一式

工事名称 石橋複合施設整備事業
 図面名称 2階平面図
 作成年月日 2021・09・30
 依頼番号

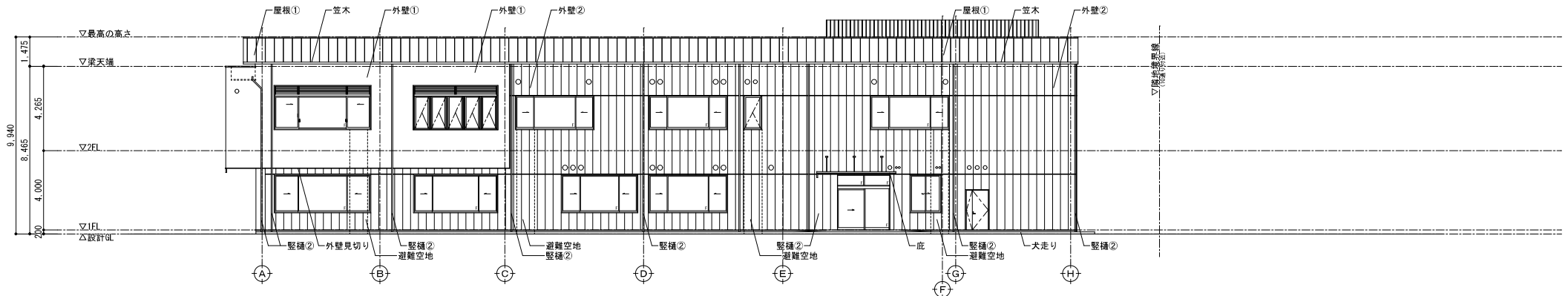
縮尺 A1=1:100
 A3=1:200
 図面番号 A-018
 受領印
 年月日



訂正事項	年月日	担当	大和リース株式会社 宇都宮支店 髙渡 有規 建築企画事務所 共同企業体	大和リース株式会社	九尺設計 株式会社	工事名称		受領印 年月日
				一級建築士 第360905号	一級建築士 第332433号	石橋複合施設整備事業		
				代表となる設計者 福山 和宏	構造設計一級建築士 第 9063号	図面名称		
				株式会社髙渡有規建築企画事務所	丹羽 和幸	R階平面図		
照査				一級建築士 第186011号	法適合確認結果等	作成年月日	依頼番号	縮尺 A1=1:100 A3=1:200
				その他の設計者 渡邊 有規	構造関係規定に適合する事を確認した。 確認した範囲等：構造同一式、構造計算書一式	2021・09・30		図面番号 A-019



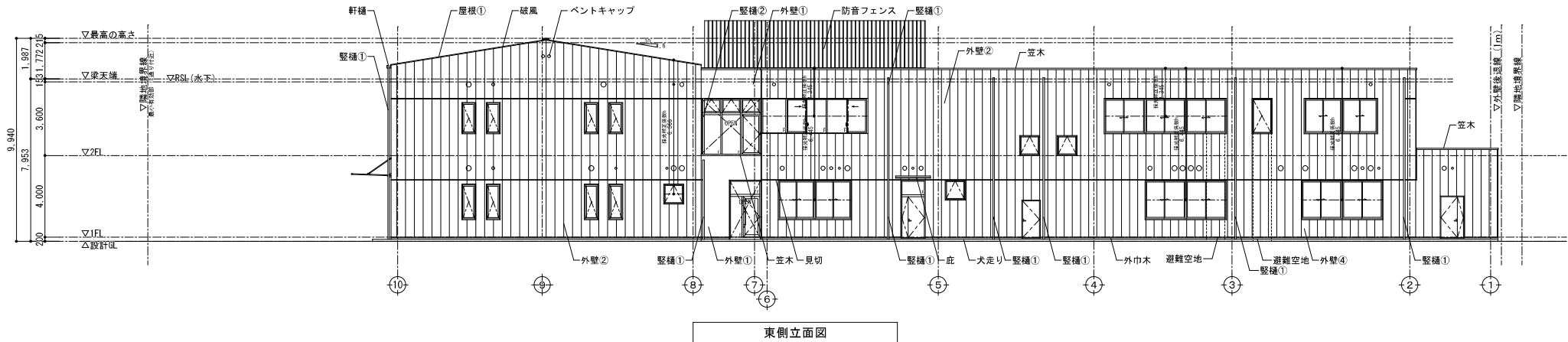
西側立面図



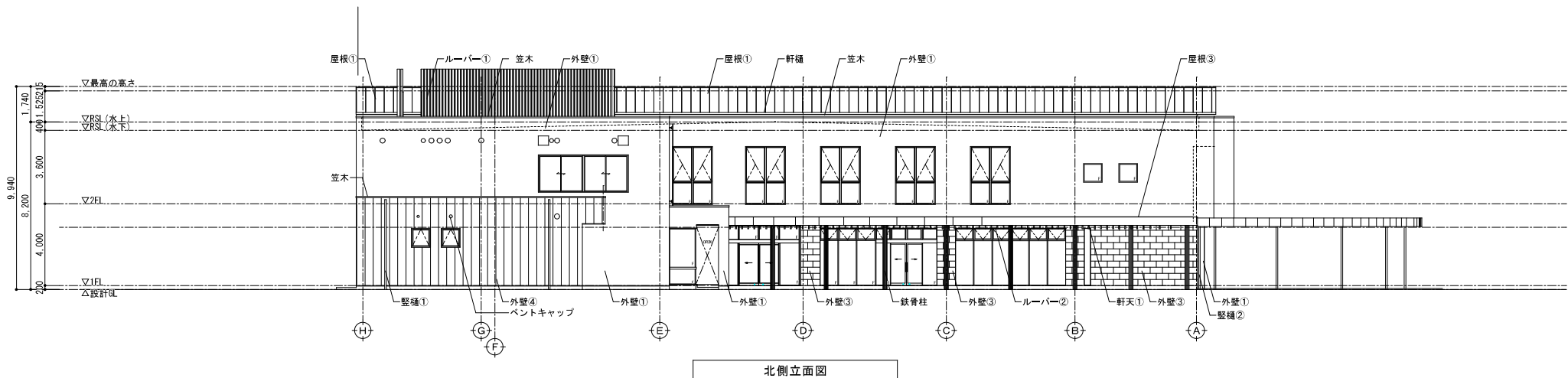
南側立面図

屋根 ①	t=0.4 カラーガルバリウム鋼板 整ハゼ策ぎ アスファルトルーフィング940 t=18 硬質木片セメント板	外壁 ②	t=15.0 金属系サイディング張り (通気金具工法/縦張り) (ダクト/パワージ-工業同等) (防火: P0330E-0215/1) 延焼の恐れのある部分室内側縦張り (t=0.5 + t=12.5) 透湿防水シート 外壁 ①との取合い部: 外壁②細小 止縁キャップG15 止縁接合15 外壁①細小 シーリング併走 外壁②張分け取合い部: 段Tジョイナー フラットTキャップ15	外巾木	コンクリート打放し補修 EP塗り	エントランス床	t=9.300×600 磁器質タイル張り (メソフィス/LIXIL同等)	土台水切	t=0.35 カラーガルバリウム鋼板 (鋼防湿付スリム水切り/城東テクノ同等品)
屋根 ②	t=2.0 合成高分子系ルーフィングシート防水 接着工法 (S-F2) 軽歩行用 デッキコンクリート金ゴ下地 (水勾配付)	外壁 ③	t=30.300×900 大谷石張り 取式金物工法 (細目 撥水剤表裏共塗付) 縦横強化セメント板・せっこうボード張 (防火: P0330E-9108)	軒天 ①	t=5.0 付い職カルシウム板Vカット突付の上EP塗り φ3600ごとに有孔板	窓	アルミ製規格品 W300	ルーバー①	アルミ製 木目調シート張り 25×100 (パネルガリタイプ ZSHZF-100/ツツキ同等品)
外壁 ①	可とう形外装薄塗材 E (ジョリハットJ0-650同等) t=12.5 両面ガラス繊維ネット張セメントモルタル板 (テラクリートセメントボード同等) 特殊粉末樹脂入り既設セメント系下地調整材 (NH-2083) アスファルトフェルト裏打ち (※両面ガラス繊維ネット張セメントモルタル板施工面はアスファルトフェルト裏打ち) (※メーカーマニュアルにより責任施工のこと。) (防火: P0330E-0209)	外壁 ④	t=16.0 産業系サイディング張り (通気金具工法/縦張り) (t=12.5+3.5+16.0 ガラスハット600 フライカール/2等同等) (防火: P0330E-0202) 透湿防水シート	開口部	アルミサッシ: ビル用サッシ(アルミカラー)、複層ガラス 縦縁 アルミ四方枠 鋼製扉具: フッ素樹脂塗装	ルーバー②	カラーガルバリウム鋼板 隠蔽品 (鋼スリムルーバー/城東テクノ同等品)	ルーバー②	杉 45×120φ200 木材保護塗料 2回塗り
外壁 ②	t=2.0 合成高分子系ルーフィングシート防水 接着工法 (S-F2) 軽歩行用 デッキコンクリート金ゴ下地 (水勾配付)	外壁 ⑤	t=16.0 産業系サイディング張り (通気金具工法/縦張り) (t=12.5+3.5+16.0 ガラスハット600 フライカール/2等同等) (防火: P0330E-0202) 透湿防水シート	デッキ	t=22 W=144 人工木質樹脂デッキ 亜板材共 床下地: 鋼製根太 鋼製表 (点検口: ピス止めとし、デッキを開けられるようにする) 【エコウッド W06: エコウッド 同等品】	軒 ①	アルミ製規格品 W120	庇	アルミ製規格品 (W4,000 D1,950; AD-R逆勾配 ボール仕様 たてどい付/アルフィン同等品) (W1,700 D1,000; AD-R逆勾配 たてどい付/アルフィン同等品)
外壁 ③	t=30.300×900 大谷石張り 取式金物工法 (細目 撥水剤表裏共塗付) 縦横強化セメント板・せっこうボード張 (防火: P0330E-9108)	外壁 ⑥	t=16.0 産業系サイディング張り (通気金具工法/縦張り) (t=12.5+3.5+16.0 ガラスハット600 フライカール/2等同等) (防火: P0330E-0202) 透湿防水シート	床下地	鋼製根太 鋼製表 (点検口: ピス止めとし、デッキを開けられるようにする) 【エコウッド W06: エコウッド 同等品】	軒 ②	カラーガルバリウム鋼板 前高 W130 折板用 吊金具共	給排気口	アルミ製薄型フード付ガラリ 水切・金網付 外壁色合わせ焼付塗装 (西邦工業: SXU-WSN同等)
外壁 ④	t=16.0 産業系サイディング張り (通気金具工法/縦張り) (t=12.5+3.5+16.0 ガラスハット600 フライカール/2等同等) (防火: P0330E-0202) 透湿防水シート	外壁 ⑦	t=16.0 産業系サイディング張り (通気金具工法/縦張り) (t=12.5+3.5+16.0 ガラスハット600 フライカール/2等同等) (防火: P0330E-0202) 透湿防水シート	鉄骨柱・梁	フッ素樹脂塗料塗り	窓 ①	アルミ製 (パンドレスタイプ) φ59	小産業換気口	(外壁面) (区面に設ける100φ以上のものはFD付とする)
外壁 ⑤	t=16.0 産業系サイディング張り (通気金具工法/縦張り) (t=12.5+3.5+16.0 ガラスハット600 フライカール/2等同等) (防火: P0330E-0202) 透湿防水シート	外壁 ⑧	t=16.0 産業系サイディング張り (通気金具工法/縦張り) (t=12.5+3.5+16.0 ガラスハット600 フライカール/2等同等) (防火: P0330E-0202) 透湿防水シート			窓 ②	アルミ製 (パンドレスタイプ) φ60		
外壁 ⑥	t=16.0 産業系サイディング張り (通気金具工法/縦張り) (t=12.5+3.5+16.0 ガラスハット600 フライカール/2等同等) (防火: P0330E-0202) 透湿防水シート	外壁 ⑨	t=16.0 産業系サイディング張り (通気金具工法/縦張り) (t=12.5+3.5+16.0 ガラスハット600 フライカール/2等同等) (防火: P0330E-0202) 透湿防水シート			ドレイン	鉄製アルーフドレイン (壁引・横引・中継)		
外壁 ⑦	t=16.0 産業系サイディング張り (通気金具工法/縦張り) (t=12.5+3.5+16.0 ガラスハット600 フライカール/2等同等) (防火: P0330E-0202) 透湿防水シート	外壁 ⑩	t=16.0 産業系サイディング張り (通気金具工法/縦張り) (t=12.5+3.5+16.0 ガラスハット600 フライカール/2等同等) (防火: P0330E-0202) 透湿防水シート			オーバーフロー管	SUS304 45角		

訂正事項	年月日	担当	大和リース株式会社 宇都宮支店 経渡 迎有規建築企画事務所 共同企業体	大和リース株式会社 一級建築士 第360905号 構造設計一級建築士 福山 和宏	丸九設計 株式会社 一級建築士 第332433号 構造設計一級建築士 第 9065号 丹羽 和幸	工事名称 石橋複合施設整備事業	受領印	
			担当	株式会社経渡迎有規建築企画事務所 一級建築士 第186011号 その他の設計者 経渡 有規	法適合確認結果等 構造関係確認に適合する事を確認した。 確認した範囲等: 構造同一、構造計算書一式	立面図 1	縮尺 A1=1:100 A3=1:200	
						図面名称 立面図 1		図面番号 A-020
						作成年月日 2021.09.30	依頼番号	年月日



東側立面図



北側立面図

屋根 ① t=0.4 カラーガルバリウム鋼板 整ハセ葺き アスファルトルーフィング940 t=18 硬質木片セメント板	外壁 ② t=15.0 金属系サイディング張り (通気金具工法/縦張り) (S3415/J767-工業同等) (防火: P0330M-0215 (1)) 延焼の恐れのある部分室内側設置: PB重張り (t=9.5 + t=12.5) 透湿防水シート 外壁①との取合い部: 外壁窓小口 止縁キャップC15 止縁桎板15 外壁①窓小口 シーリング押え 外壁②張分け取合い部: 段ジョイナー フラットIキャップ15	外 市 木 コンクリート打放し補修 EP塗り 軒 天 ① t=5.0 けい酸カルシウム板Vカット突付の上EP塗り ⑥3600ごとに有孔板 間 口 部 アルミサッシ: ビル用サッシ(アルミカラー)、複層ガラス 縦枠 アルミ四方枠 網製建具: フッ素樹脂塗装	エントランス床 t=9.300×600 磁器質タイル張り (メンフィス/LIXIL同等)	土台水切 t=0.35 カラーガルバリウム鋼板 (W防置付スリム木切り/塚家テクノ同等品)
屋根 ② t=2.0 合成高分子系ルーフィングシート防水 接着工法 (S+F2) 緩歩行用 デッキコンクリート金ゴテ下地 (水勾配付)	外壁 ③ t=30.300×900 大谷石張り 取式金物工法 (細目 撥水剤表面共塗付) 縦横強化セメント板・せっこうド張 (防火: P0330M-9108)	間 口 部 アルミサッシ: ビル用サッシ(アルミカラー)、複層ガラス 縦枠 アルミ四方枠 網製建具: フッ素樹脂塗装	窓 木 アルミ製規格品 W300	ルーバー① アルミ製 木目調シート張り 25×100 (ハネルガリタイプ ZSHGF-100/ツツキ同等品)
廊下・破風 t=0.4 カラーガルバリウム鋼板曲げ加工 t=18 硬質木片セメント板	外壁 ④ t=16.0 金属系サイディング張り (通気金具工法/縦張り) (t12.5×t=16.0 ガラスハッチ600 フラットI/234同等) (防火: P0330M-0202) 透湿防水シート	デッキ t=22 W=144 人工木質樹脂デッキ 巻板材共 床下地: 鋼製根太 鋼製実 (点検口: ビス止めとし、デッキを開けられるようにする) 【エコウッド W06: エコウッド 同等品】	オーバーハング水切 カラーガルバリウム鋼板 屋根品 (Wスリムオーバーハング/塚家テクノ同等品)	ルーバー② 杉 45×120×200 木材保護塗料 2回塗り
外壁 ① 可とう形外装薄塗材 E (ジョリパットJ0-650同等) t=12.5 前面ガラス繊維ネット強化セメントモルタル版 (チラクリートセメントボード同等) 特殊粉末増粘入り微細セメント系下地調整材 (NH-2083) アスファルトフェルト裏打ち (※前面ガラス繊維ネット強化セメントモルタル版施工面はアスファルトフェルト裏打ち) (※メーカーマニュアルにより責任施工のこと。) (防火: P0330M-0209)	鉄骨柱・梁 フッ素樹脂塗料塗り	エントランス床 t=9.300×600 磁器質タイル張り (メンフィス/LIXIL同等)	窓 木 アルミ製規格品 W300	ルーバー③ アルミ製 木目調シート張り 25×100 (ハネルガリタイプ ZSHGF-100/ツツキ同等品)
		軒 天 ① アルミ製規格品 W120 軒 天 ② カラーガルバリウム鋼板 前高 W130 折板用 吊金具共	庇 アルミ製規格品 (W4.000 D1.950: AD-R逆勾配 ポール仕様 たてどい付/アルフィン同等品) (W1.700 D1.000: AD-R逆勾配 たてどい付/アルフィン同等品)	給排水口 アルミ製薄型フード付ガラリ 水切・金網付 外壁色合わせ撥付塗装 (西邦工業: SKU-MSN同等) 小屋裏換気口 (西邦工業: SKU-MSN同等) (区画に設ける100φ以上のものはFD付とする)
		壁 ① アルミ製 (バンドレスタイプ) φ89 壁 ② アルミ製 (バンドレスタイプ) φ60	ドレイン 鉄線製ルーフトレイン (壁列、横引、中継)	オーバーフロー管 SUS304 45角

訂正事項	年月日	担当 大和リース株式会社 宇都宮支店 野渡 有規 建築企画事務所 共同企業体 大和リース株式会社 第360505号 一級建築士 代表となる設計者 福山 和宏 株式会社 渡辺有規建築企画事務所 第186011号 一級建築士 渡辺 有規 その他の設計者	九尺設計 株式会社 第332433号 一級建築士 構造設計一級建築士 第 9065号 代表となる設計者 丹羽 和幸 法適合確認結果等 構造関係規定に適合する事を確認した。 確認した範囲等: 構造図一式、構造計算書一式	工事名称 石橋複合施設整備事業 図面名称 立面図 2 作成年月日 2021.09.30 依頼番号 . . .	受領印 縮尺 A1=1:100 A3=1:200 図面番号 A-021 年 月 日
--	---	---	---	---	--