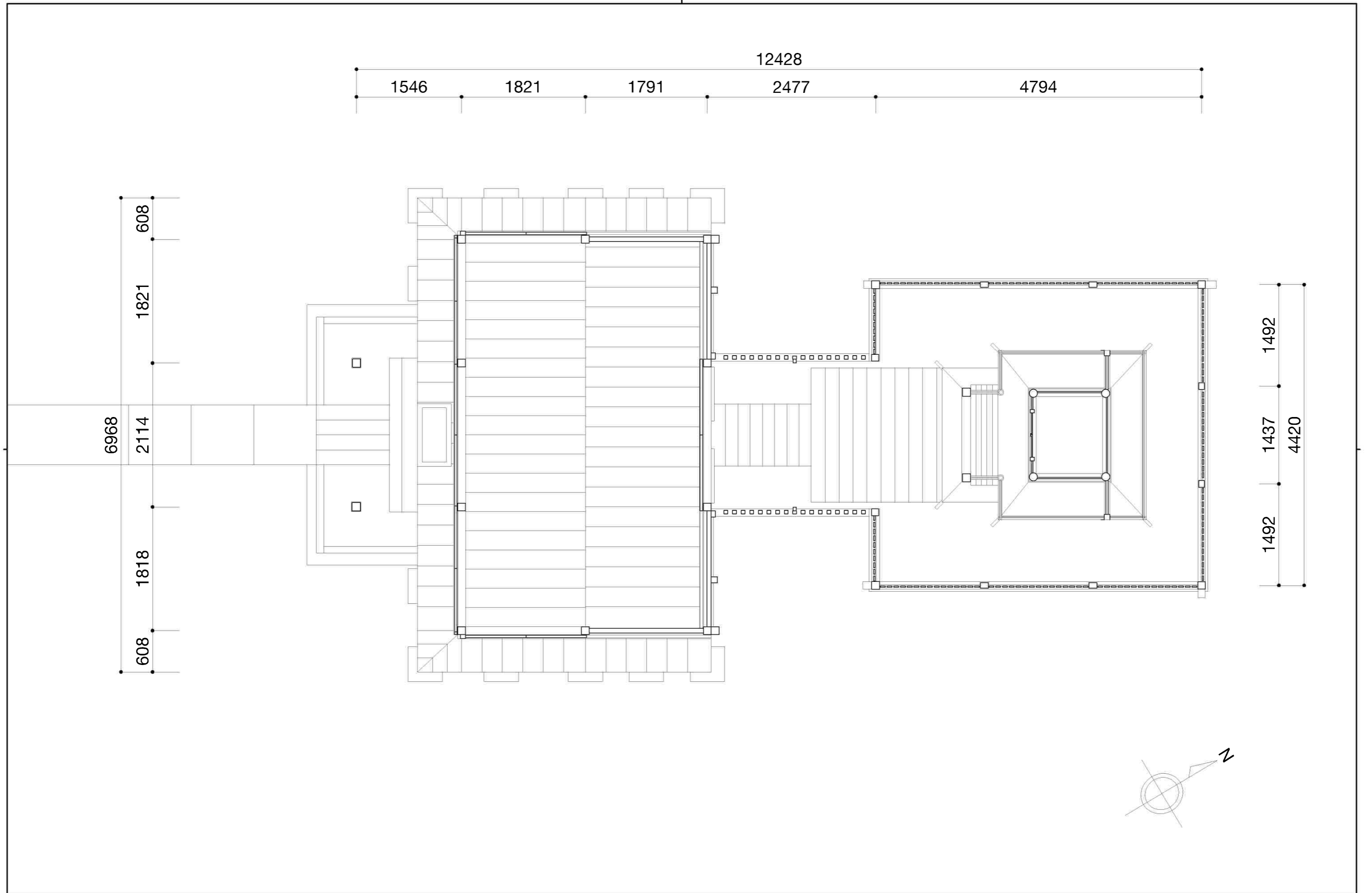
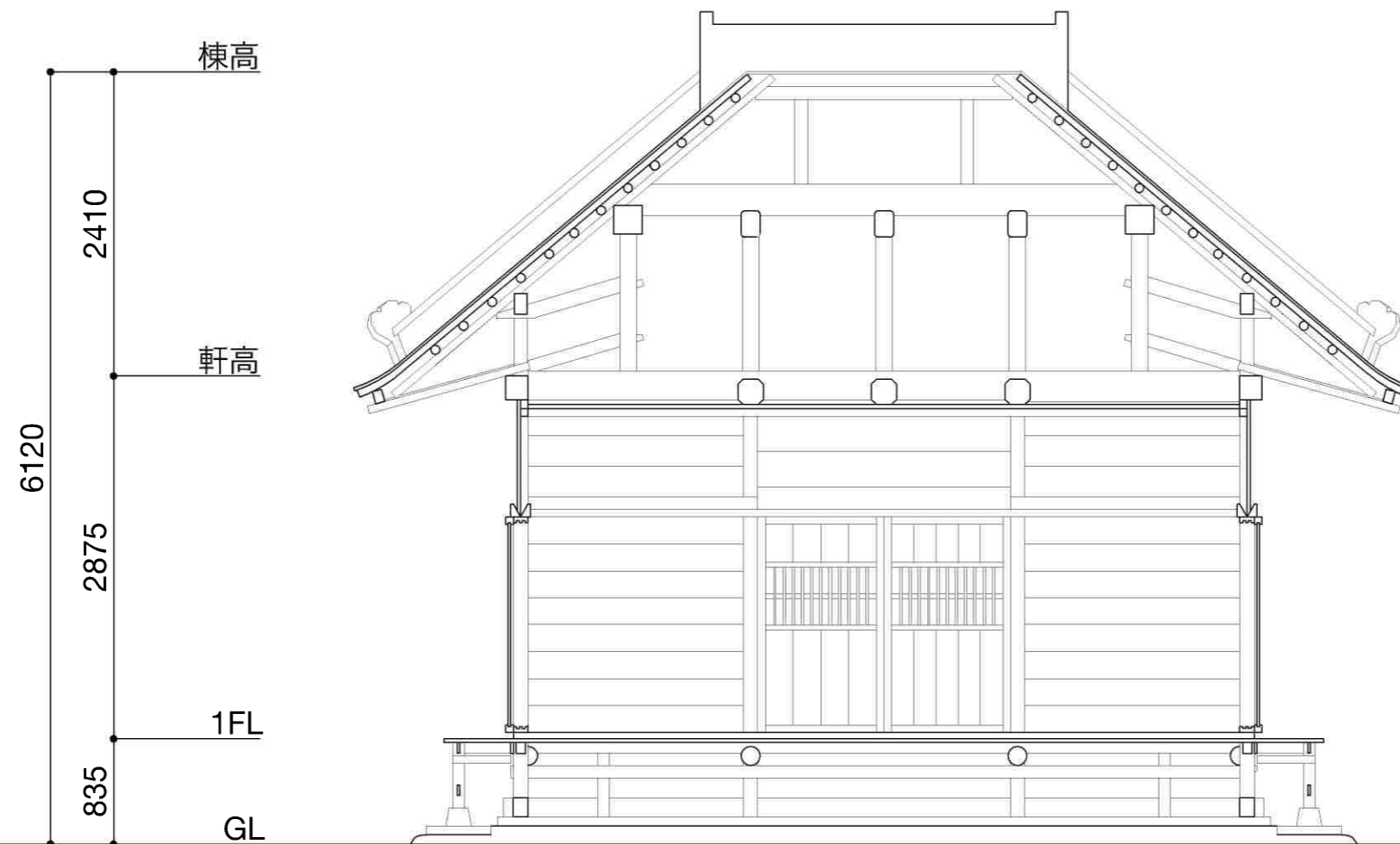


別添図版リスト天満宮

- 第 2-1 図 現況配置図 1/500
- 第 2-2 図 現況平面図 1/50
- 第 2-3 図 拝殿断面図 1/50
- 第 2-4 図 拝殿・本殿断面図 1/50
- 第 2-5 図 拝殿南側立面図 1/50
- 第 2-6 図 拝殿覆屋立面図 1/50
- 第 2-7 図 本殿東側立面図 1/25
- 第 2-8 図 彫物大工分布図



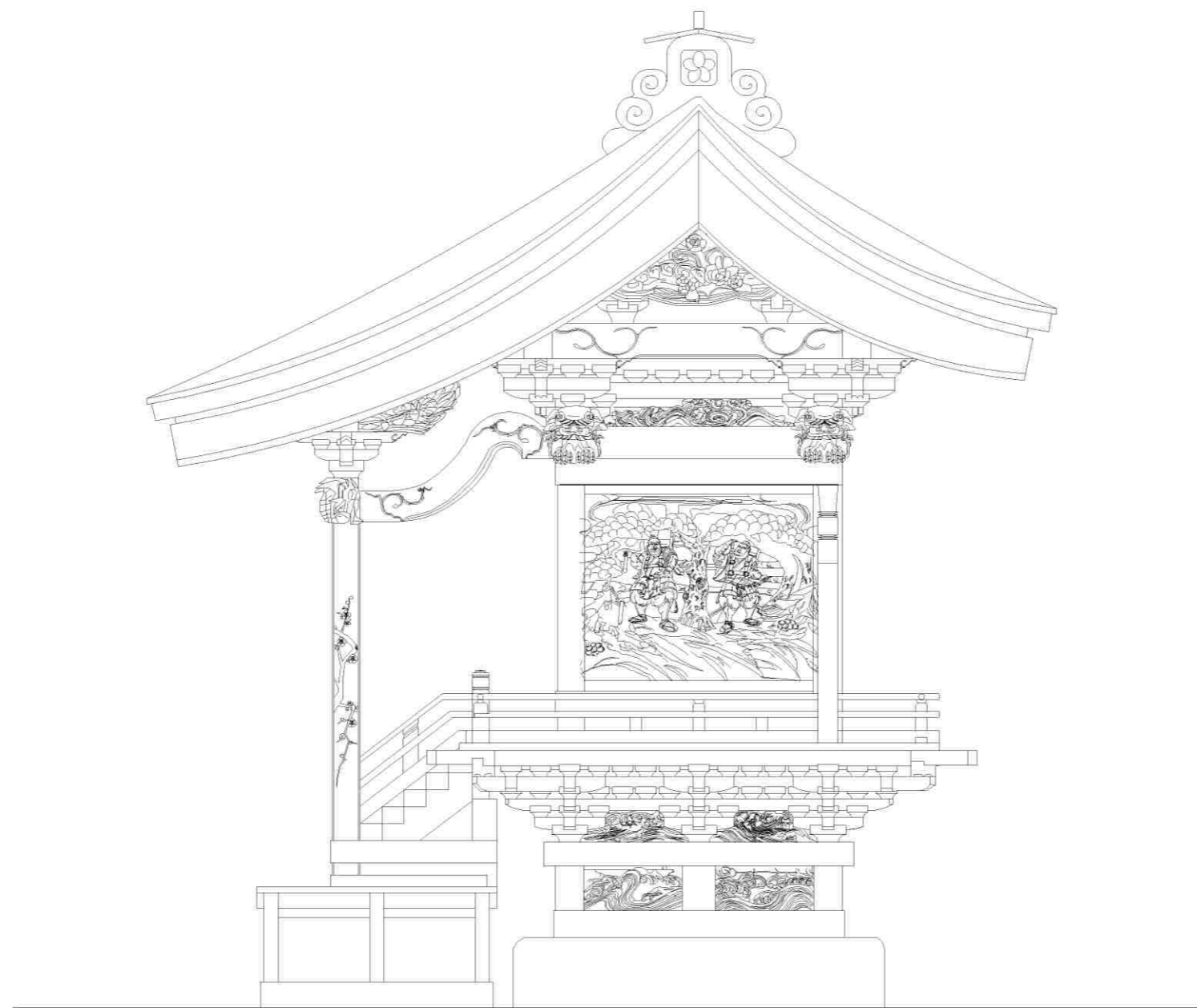


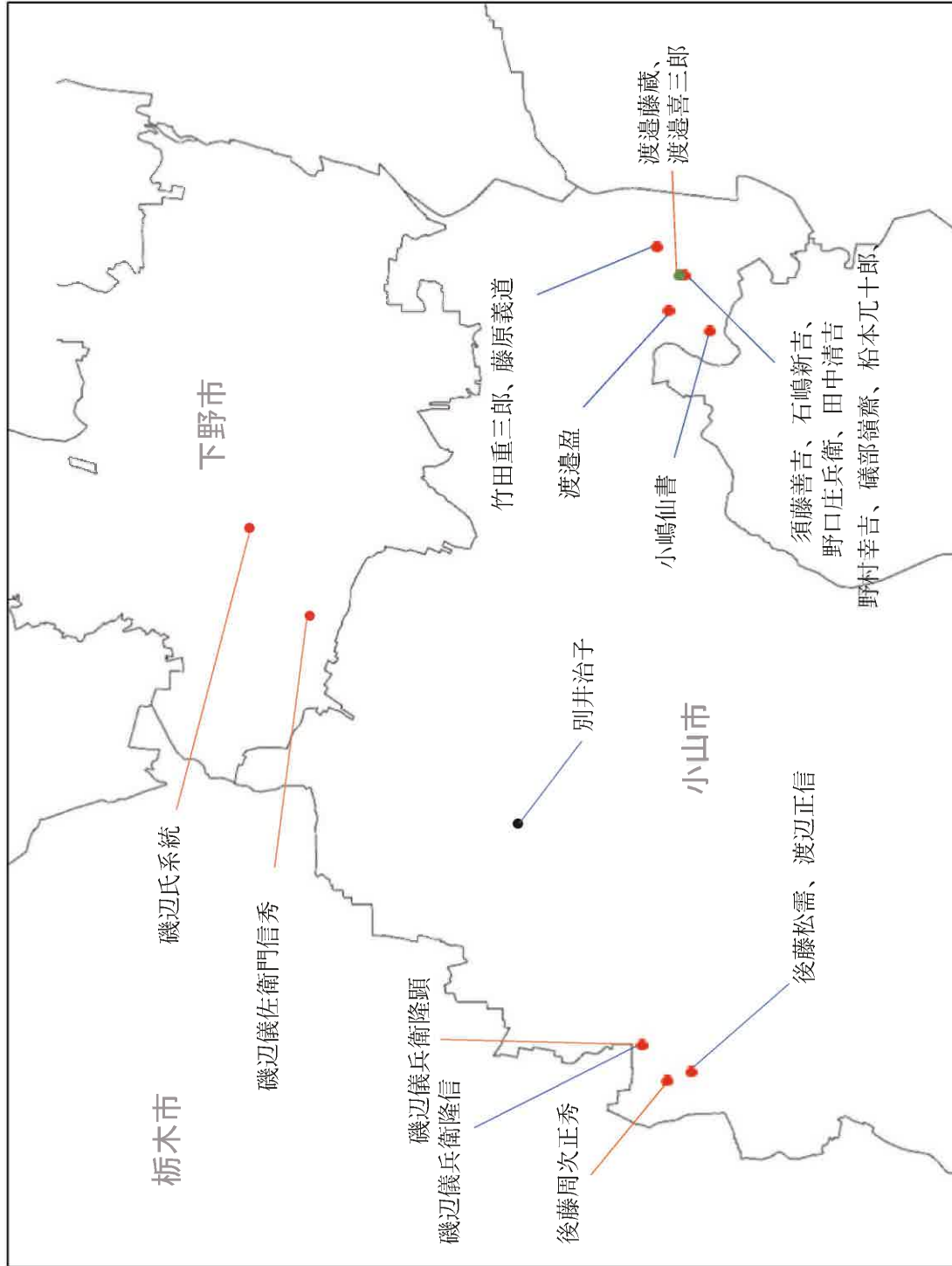












彫物大工の分布

※ 〈中備〉 赤点：龍の彫刻、黒点：墓股、緑点：その他彫刻、—は本殿、—は本殿で確認できたものを記す。