



ヘルスイنفォメーション

Health Information

お知らせ

乳幼児健康診査

乳幼児健診は、お子さんが健康に、順調に育っているか確認し、成長や発達に関する課題などを早期に発見することを目的としています。また、育児の悩みを専門家に相談する良い機会です。

対象の方には、個別に問診票とご案内を送付します。詳しくはそちらをご確認ください。

■会場 ゆうゆう館

■受付時間 午後1時～2時30分

日付	4月	5月	6月	7月	8月	9月	
健診・相談	4か月児健康診査	26日(火) R3.12月生	31日(火) R4.1月生	28日(火) 2月生	26日(火) 3月生	30日(火) 4月生	27日(火) 5月生
	10か月児健康診査	19日(火) R3.5月生	24日(火) 6月生	21日(火) 7月生	19日(火) 8月生	23日(火) 9月生	20日(火) 10月生
	1歳6か月児健康診査	12日(火) R2.9月生	17日(火) 10月生	14日(火) 11月生	12日(火) 12月生	9日(火) R3.1月生	13日(火) 2月生
	3歳児健康診査	5日(火) H30.10月生	10日(火) 11月生	7日(火) 12月生	5日(火) H31.1月生	2日(火) 2月生	6日(火) 3月生

日付	10月	11月	12月	1月	2月	3月	
健診・相談	4か月児健康診査	25日(火) 6月生	29日(火) 7月生	27日(火) 8月生	31日(火) 9月生	28日(火) 10月生	28日(火) 11月生
	10か月児健康診査	18日(火) 11月生	15日(火) 12月生	13日(火) R4.1月生	17日(火) 2月生	14日(火) 3月生	14日(火) 4月生
	1歳6か月児健康診査	11日(火) 3月生	8日(火) 4月生	6日(火) 5月生	10日(火) 6月生	7日(火) 7月生	7日(火) 8月生
	3歳児健康診査	4日(火) 4月生	1日(火) R1.5月生	11月22日(火) 6月生	12月20日(火) 7月生	1月24日(火) 8月生	2月21日(火) 9月生

親と子のよい歯のコンクール・3歳児よい歯のコンクール 参加者募集

県は、むし歯予防や歯と口の健康についての正しい知識を啓発するため、歯が健康なお子さんや親子を表彰します。

■日時

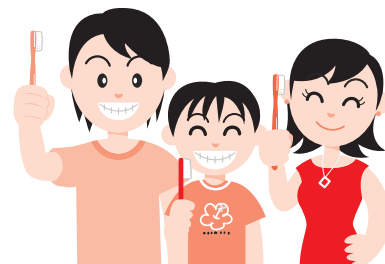
5月10日(火) 午後3時～
※3歳児健診の歯科診察終了後に審査(歯科診察)を行います。

■場所 ゆうゆう館

■対象者 令和3年度に3歳児健康診査を受けた、むし歯がなく健康な幼児とその保護者、またはむし歯がなく健康な幼児

■申込方法 所定の申込書を健康増進課に提出または郵送

■申込期限 4月25日(月)



注意事項

新型コロナウイルス感染拡大防止の観点から、コンクールが中止になる場合があります。