

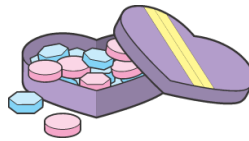


暦の上では春ですが、まだまだ寒い日が続いています。



今年度は、新型コロナウイルスが全国で猛威を振るう、異例づくめのスタートでした。まだ注意が必要ではありますが、ファミサポの活動も昨年の6月頃から少しずつ戻ってきました。生活様式がガラリと変わり大人も子どもも大変ですが、ひとりひとりができる感染予防を実践しながら、みんなで乗り越えていけるといいですね。

★会員の状況★



★活動報告★



令和2年12月末現在（単位：人）

令和2年1月～令和2年12月末現在

地区	提供	依頼	両方	合計
石橋	19	63	2	84
南河内	26	103	2	131
国分寺	20	96	0	116
市外 (在勤者)		3		3
合計	65	265	4	334

活動内容	件数
こどもの習い事等の場合の援助	1,157
学校の迎え	549
学校への送り	280
保育所・幼稚園の登園前の預かり及び送り	152
保育所・幼稚園への迎え	144
保護者等の通院・病気、その他急用の場合の援助	132
保育所・幼稚園の迎え及び帰宅後の預かり	110
保育所・幼稚園の送り	57
学童保育の迎え及び帰宅の預かり	44
習い事の迎え及び帰宅後の預かり	40
保護者等の短時間・臨時的就労の場合の援助	30
登校前の預かり、及び送り	16
学童へのお迎え	14
新型コロナウイルスによる対策の場合の援助	12
学童の送り	11
その他	11
保護者等の冠婚葬祭のよる外出、他の子供の学校行事の場合の援助	4
保育所・幼稚園の登園前の預かり	3
保育所・幼稚園の帰宅後の預かり	1
保育所・学校等の休みの援助	1
合計	2,768



昨年9月3日(木)きらら館にて、グリムこどもとアレルギークリニック院長の福田先生のお話を聞きました。コロナ禍の中での参加でしたが、提供会員さんは熱心に受講しありがとうございました。

🍴食物アレルギー🍴
対応研修会

提供会員さんの一言

私自身アレルギーがないので、研修を受けて大変さや種類、症状や対応など知る事ができとても役立ちました。また、年齢に応じてアレルギー物質や出方が違うことや教育現場での対応など、さまざまな機関との連携の大切さも学ぶことができました。

♥提供会員 (M・Aさん)



只今サポート中です!!



提供会員さんの0さんが大好きで、おやつも楽しそうに食べていました。(アドバイザー富田)



ママが帰って来ても絵本に夢中でした。

🏠 依頼会員さんのメッセージ

2歳児と4歳児の自宅での見守りや幼稚園までの送迎などをお願いしております。いつも急な依頼となっても快く引き受けてくださり、また子供達もサポート会員様にすぐ慣れることができ、今では「明日〇〇さん来るの〜? やったあ〜!!」と楽しみにするようになっていきます。親の私でも手を焼く子供達ですが、昔取った杵柄なのでしょう、安全かつ楽しそうに子供達は過ごせているようです。私もファミサポのおかげで仕事も休む機会が減り、本当に助かっています。今後もよろしく願いいたします!

♥依頼会員 (D・Aさん)

「ただいま」



🏠 提供会員さんのメッセージ

提供会員になって2年半になります。今、Mちゃん、Yくんの幼稚園の送迎と依頼会員さんご自宅でのサポートをしています。私自身、初めは不安がありましたがおもちゃで遊んだり、Eテレを見たりして楽しく過ごすことができています。これからも、交通安全や家の中での事故には十分注意してサポートさせていただきます。

♥提供会員 (O・Uさん)

🎄 第9回研修会及び交流会を開催いたしました!! 🎄

9回目の研修会及び交流会を、昨年11月5日(木) ゆうゆう館にて開催いたしました。

今年度の交流会はコロナ禍の中ではありますが、提供会員20名に参加していただき、健康増進課の管理栄養士山崎泰世様、保健師横田亜樹子様より講話をお聞きしました。ビデオ鑑賞や、質疑応答など会員さん同士密にならないように話もできたこと嬉しく思います。



横田 亜樹子様



山崎 泰世様



食育について
お話ししよう!!

塩分どの
くらいかな?



塩分の量を測ってもらう時に、皆さんドキドキしていましたが、会員さんは優秀で、きちんと塩分制限していました。(*^*)v



☆センターからの**重要なお知らせ**☆

☆提供会員さんへのお願い☆

★提供会員さんへのお願い★

新型コロナウイルス感染防止をきちんとしながら、預かる人、預ける人も安心して利用できることが基本です。会員さんが「健康であること」が大前提です。感染の不安を少しでも取り除いた活動をするために体調管理をしましょう。
 ※活動中以外でも感染対策をしましょう。
 「感染しない・させない」を目標に取り組みましょう！！

Q. 送迎において気を付けることとは？

シートベルトやハンドルのふき取り

対角線上に窓を少し開ける

外気取り込みモードにする

注意！

- ✓ ハイターの希釈液や消毒用アルコールを車内に積み込んだままにしない！
- ✓ 携帯型の空間除菌用品を積み込んだままにしない！（※）

※出典：2020年5月15日消費者庁「携帯型の空間除菌用品の販売事業者5社に対する行政指導について」よりインターネットスクリーンにて作成

メール送信ご利用の皆様へ

依頼会員さんの連絡・変更等、（サブタイトル）で件名と本文にお名前を入力をお願いします。提供会員さんの連絡にメールをご利用いただいておりますが、メールの**件名**にお名前を記入していただくと送信者が誰なのかすぐに分かり、活動連絡を間違いなく受信することができます。また、メール送信の際には、必ず本文の最後にもお名前の入力にご協力をお願いいたします。

（例）

件名：下野花子です。

本文：1月20日17時～19時まで、石橋さんに送迎託児をお願いしました。 下野花子です。

・上記のように、依頼日、おおよその利用時間、依頼内容とご自身のお名前を必ずお知らせください。また、依頼したとき（依頼会員さん）や依頼を受けたとき（提供会員さん）は、必ずセンターにお知らせください届いたメールには必ず返信しています

♥提供会員さんへのお知らせ♥

（活動中事故が起きた場合の連絡先）

活動中、事故が起きた場合はすみやかに事務局に連絡してください。

✚ 事務局時間：月曜日～金曜日

✚ 9：00～17：00

✚ ☎0285-40-5963

（土・日曜日・祝日・年末年始はお休みです。）

✚ 事務局開設時間外の事故等緊急の場合の連絡先

0285-32-8903

（下野市こども福祉課）

緊急連絡カードは会員証の中に入れて、活動してください。

～アドバイザー 日記～



日頃よりファミサポへのご理解とご協力ありがとうございます。今後も地域の皆様とともに安全で温かい活動を継続するためのお手伝いをしてまいりますのでどうぞよろしくお願いいたします。（アドバイザー 富田宏子・石村有美）

【登録・お問合せ先】

下野市ファミリー・サポート・センター

〒329-0433 下野市緑3-5-4（南河内児童館内）

受付時間月曜日～金曜日（9時00分～17時00分）

※土・日曜日・祝日・年末年始は除く

☎ 0285-40-5963

FAX 0285-40-1195

E-mail famisapo@city.shimotsuke.lg.jp

