

ファミリー・サポート・センターだより



令和5年3月 第19号

軽暖の候、いかがお過ごしでしょうか？
 日ごとに暖かさを感じられるようになりました。
 会員の皆様には日頃よりご理解とご協力を頂き深く感謝しております。
 皆様のサポート活動が円滑にできるよう、より一層努力して参りたいと思います。
 今後ともよろしくお願ひいたします。



★会員の状況★



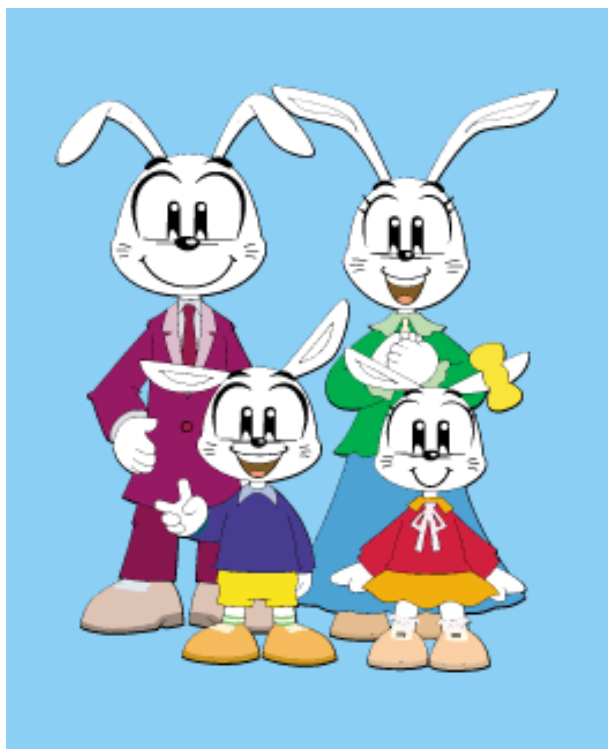
★活動報告★

令和4年12月末（単位：人）

地区	提供	依頼	両方	合計
石橋	19	75	2	96
南河内	29	107	2	138
国分寺	19	89	0	108
市外 (在勤者)		3		3
合計	67	274	4	345

令和4年6月～令和4年12月末

活動内容	件数
習い事等の場合の援助	1,064
保育所・幼稚園への迎え	362
学校への送り	212
保育所・幼稚園の登園前の預かり及び送り	189
学校への迎え	159
保育所・幼稚園の送り	130
学童の迎え	82
保育所・幼稚園の帰宅後の預かり	79
学童の放課後の預かり	75
保育所・幼稚園の迎え及び帰宅後の預かり	66
保護者等の通院・病気、その他急用の場合の援助	54
保護者等の短時間・臨時的就労の場合の援助	37
登校前の預かり・及び送り	21
習い事の迎え及び預かり	16
その他	10
新型コロナウイルスによる対策の場合の援助	4
学童の送り	3
学童保育の迎え及び帰宅後の預かり	2
保育所・幼稚園の登園前の預かり	2
保護者等の冠婚葬祭による外出、他の子供の学校行事の場合の援助	2
合計	2,569



只今サポート中です！！



保育園の送り迎えと託児



依頼会員さん宅託児～保育園送り

ママあ！
いってらっしゃーい



ママが帰宅するまで三輪車に乗ったり、おやつを食べたり、テレビをみたり過ごしています。



保育園お迎え～依頼会員さん託児



提供会員さんのメッセージ

昨年7月より、7ヶ月だったHちゃんの託児や保育園の送迎をさせて頂いています。人見知りが始まった頃、託児当初はほぼ泣き通し、2人で不安との戦いでしたが(笑)…3.4回とサポートを重ねるごとに表情も和らぎ、離乳食を食べ、抱っこでねんねも、そして好きな鏡の前で遊ぶと笑顔になり、ホッとした事を思い出します。1歳3ヶ月になったHちゃんは、歩行もしっかりです。今ではピンポン！が聞こえると、嬉しそうにお出迎えしてくれます。パパの「行ってきまあ～す！」に可愛くバイバイもしています。提供会員になり、たくさんの可愛らしい感動と幸せを頂いています。これからも、安心・安全なサポートができるよう心がけて行きます。♥提供会員 (A・Kさん)



依頼会員さんのメッセージ

娘が生後7ヶ月の頃からお留守番や保育園の送迎をお願いしています。授乳や離乳食、おむつ替えがあるこの時期は、自宅でのサポートとなるので安心してお任せしています。当日の朝に急遽お願いしたいこともあります、「大丈夫よー」と飛んできてくださいます。いつも笑顔いっぱい歌を歌ったり本を読んだり、娘が好きなことに、とことん付き合い、できるようになったことを一緒に喜んでくれるので、家族が増えたような気持ちです。私自身、乳児期からシルバー人材センターのシッターさんにお世話になり、今でも祖母同然に感じています。サポーターさんとの日々は娘にとっても生涯の宝になると思います。ファミサポさんの依頼を決めたとき、ある方から、『子どもは社会の宝だから、社会で育てていけばいいの』と言ってもらいました。ファミサポさんの温かさに感謝して、私達も社会に還元できるよう、家族で成長していきたいと思えます。

♥依頼会員 (S・Yさん、S・Kさん)

依頼会員さんのコメント

初めて妊娠中に誰も知り合いがない北関東に引っ越し、ファミサポさんには本当に助けてもらいました。近くに祖父母のいない環境で、子どもの成長を共に見守ってくださる方がいること、成長した姿を喜んでくれる方がいること、本当にありがたいことだと感じています。きっと皆も救われていることと思います。お世話になりました。(Y・Uさん)

依頼会員さんのコメント

ファミサポさんには息子の幼稚園の送迎をお願いしました。急な依頼にも関わらず、早急に対応して頂きました。息子はいつも笑顔で楽しく送迎していただくうちに、ファミサポさんに会えるのが楽しみになったようでした。引っ越しに伴い退会となってしまいましたが、息子にとってファミサポさんとの関りはとても楽しく、素敵な思い出になりました。親子に寄り添ったサポートをしていただき、ファミサポさんをお願いして本当に良かったと思っています。ありがとうございました。(F・Mさん)

依頼会員さんのコメント

下野市に引っ越し当初は親類縁者も友人もなく、心細い日々でしたが、穏やかな町の方や綺麗な街並みに居心地の良さを感じていました。子ども二人を産み、ファミサポの子育て支援の手厚さ、頼れる場所や人がいる安心感は何にも変えがたいものでした。子育てのスタートをスムーズにできたと感じています。(N・Mさん)

左のコメントは、お引越して退会になる依頼会員さんからセンターに最後に頂いたものです。心温まるコメントに感謝したいと思います。ありがとうございました。



第 11 回研修会及び交流会を開催いたしました！！



11 回目の研修会及び交流会を、昨年 11 月 8 日（火）ゆうゆう館にて開催いたしました。コロナ禍の中での開催とはなりましたが、提供会員 20 名に参加していただき、健康増進課の保健師 増淵陽子様の講話をお聞きしました。質疑応答など、会員さん同士の話ができたことも嬉しく思います。

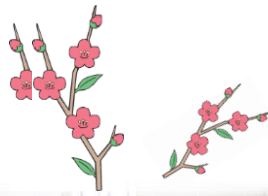


増淵 陽子氏

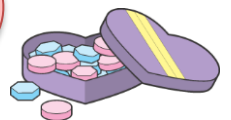


使い捨てのビニール手袋の使い

こうやってやるんだね!!



消毒液の消費期限が3か月だなんて知らなかったあ〜！！





普通救命講習を開催いたしました



令和5年1月28日（土）石橋消防署にて、普通救命講習を受講しました。救急救命士（織田さん）から、心肺蘇生法やAEDの使い方など、提供会員が実践を行いながら学ぶことができました。



為になりましたあ
~!!

緊急時に慌てず、
対応できたのは、
とても役立ちました。

★センターからのお願い★

※提供会員さんへ

サポートの時、車の乗り降りの時のドアの開閉は提供会員さんが行ってください。必ず、手を繋いでサポートを行い、安全をお願いいたします。



2023/01/28

♥提供会員さんへのお知らせ♥

（活動中事故が起きた場合の連絡先）

活動中、事故が起きた場合はすみやかに事務局に連絡してください。

✚ 事務局時間：月曜日～金曜日

✚ 9：00～17：00

✚ ☎0285-40-5963

（土・日曜日・祝日・年末年始はお休みです。）

✚ 事務局開設時間外の事故等緊急の場合の連絡先

0285-32-8903

（下野市こども福祉課）

緊急連絡カードは会員証の中に入れて、活動してください。



～アドバイザー 日記～

ファミリー・サポート・センターでは会員の皆様に支えられて日々多くの援助が行われています。今後も多くの方に安心して利用していただけるようがんばりますので、よろしくお願いいたします。

（アドバイザー 富田宏子・石村有美）

【登録・お問合せ先】

下野市ファミリー・サポート・センター

〒329-0433 下野市緑 3-5-4（南河内児童館内）

受付時間月曜日～金曜日（9時00分～17時00分）

※土・日曜日・祝日・年末年始は除く

☎ 0285-40-5963

FAX 0285-40-1195

E-mail famisapo@city.shimotsuke.lg.jp

